

재정포럼

Monthly Public Finance Forum

재정포럼

OECD 가

()

2002 ()

:

2002년 8월호 (동권 제74호)

한국조세연구원

• 2002년 8월 16일 발행 • 제74호 • 1996년 5월 31일 등록 • 라7859 • 발행처/한국조세연구원 • 138-774 서울특별시 송파구 가림동 79-6 • 전화(02)2186-2130~2 • 월간

C . O . N . T . E . N . T . S

2		/ 李晚雨
6		/ 魯英勳
32		/ 成明宰
50	OECD 가	/ 權五盛
68		/ .
88		
90		/ 朴寄白
110	()	/ 朴寄白
152	2002	()
155	가	(2000~2020)
175		
178	:	
180	가	

李 晚 雨 /

가



25

가 가

가 , 25
가

가

가

가

가

156

가

1

69

20

49

25

가

가

가

가

,

가

.

.

가

가

.

가

.

가 가

가

가

가

가

가

,

가

.4

가

4

.4

가

IT

가

,

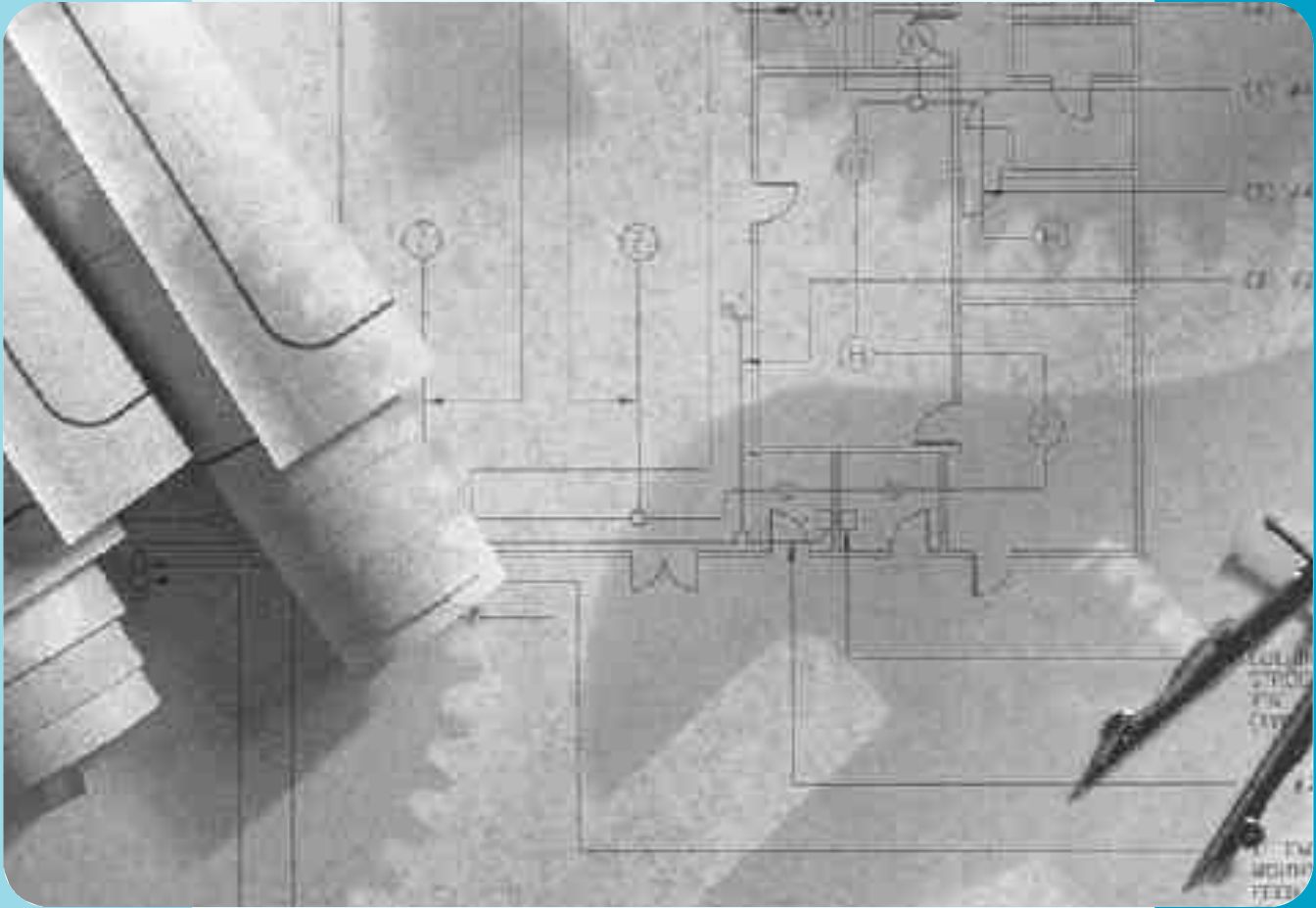
가




가

1

가







1.
魯英勳 /

2.
成明宰 /

3. OECD 가
權五盛 /

4.
/
/



魯英勳 (yhrut@kipf.re.kr)

가 Economist誌, “The House that Saved the World”¹⁾ ,
 가 , , 9.11 ,
 가 , , 가
 가 자산(富) 가 , 13
 가 (< 1>) . 1980
 가 1990 가 가
 가 , .
 (bust) .
 가 , 가

*
 1) “The houses that saved the world, Economist, March 30th, 2002, p. 11.
 “Special Report House prices, Economist, March 30th, 2002, p. 61.

가 가 , 가

가 . Case · Quigley · Shiller(2001) , 가
 가 2 .
 , Ogawa · Kitasaka · Yamaoka · Iwata(1996),
 (2002)
 , 가
 . 가 1998 3/4
 가2001 가
 1/4
 (34.2%) .
 가 2)
 가 3)

가 50 가 4)

2) < 6> .
 3) (2002)
 4) 1 가 858,394가 , 가 2001 3 2002 3
 1 160 6,910 210 2,558 가 50 30% 가 2002 3 13
 () 가 15 가
 22.9% (order of magnitude)가
 20~30%

가
가

가

가

(credit)

(housing service)

(housing capital)

(portfolio)

가

1999

18.2% 23 4,778

1997

4>

1/3 589 3,048

가

57% 273 7,425

가

가

가

가

가

가

(forced home equity)

(household saving)

7) Recreational Vehicle (mobile home)

8) 가 가 가 . 1997 () 가 71

(1)

49.3%⁹⁾

(zoning),

가

가

가¹⁰⁾

가

11) < 7> 가

가

가

가

5 (1990, 1995, 2000) 가

가 가 (< 2>)

1990 851 가 가 473 1

1.8가 가 97%가

가 가 1

1.8가 , 1 1가

9) 1996 4 KHPS

10) Rosen, Harvey

11) Skinner 가 (, 가)
) GNP 0.5% 가 ()
 (windfall bonus)
 가 가
 () 가 1990 GNP
 2.2% 1,200

가

가

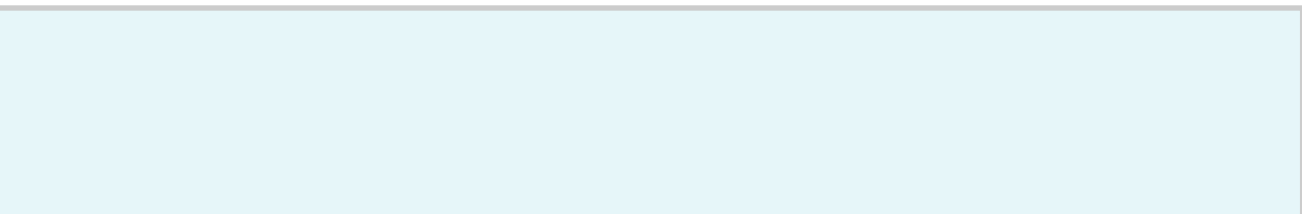
가 . 가 1995 2000
 , 가 가 1.78 1.74 .
 , 1,292 가 41.8% 540 가 168
 가 3.2 (< 2>) . ,
 752 가 自家 他家 , 가 가
 가 689 가 가 가
 가 . 가
 가 가 , 1995 920 가 가
 74.9% . 1990 79% , 2000 70.6%

< 3>
 가 1990
 1995 2000 가 66.1%
 64.6% 61.9% , 77.1% 72.1% 68.7% , 72.2%
 67.5% 64.2% 가
 가 1990 85.1% 85.8% 가 가
 83.9% . 가
 , 가
 가
 (2001)
 10 72.4%(1990) 86.0%(1995)
 94.1%(2000) .
 2002 100% 가 가 가

(1)

가 , () 가
 가 (housing stock) . 가 가 가
 가 가 가 가
 , < 3> () 가
 가 79% 74.9% 70.6% ,
 가 2000 , () 가
 . 2000 , 가 1995 가
 38% , 16% . , 407 84%
 342 가 가 , 1가
 69.1% 281 15% 가 가
 . , 1990 10
 66% 47.1%, 37.1% 가
 (가)

12) , 30~40 가
 가 가 가 가 가 가
 가 가 가 가 가 가
 (preference mismatch) 가 가



가
가
가

가.

가 (stylized facts)

가
가
deposit)
¹³⁾
가
가
가
가
가
가
equity)
(가 / (가 -))

13) 가

(1)

가 , 가
가가 (arbitrage
condition)

가
가
가
가

1] 1986~2002 가 / 가
1/4 가 (가 / 가)¹⁴⁾ 1987 1991
1.05~1.35

가 , 가 1.2
가 , 가 1991~1997
가 1.7 가

가 가 1.7 가
가 1985 가
가 가

가 , 가
가

가 1980~1998 6.3%

가 34.5% 가 1~2

14) 가 가 가 가 , 가 가
1] (1.2) 가 1986 가 가 가 1.2 [

가

가

가

가 2%

3%

(,)

가

가

10%, 20%

가

가

(가) 가 ()

가 ,

가 1/3~2/3

2~4%

가

(Property Tax)가

(0.3% vs. 0.3~7%)

(

:

(1)

0.2~5% vs. : 0.3~2%)

가 , , , ,
가

0.2%

가 가 가 ¹⁵⁾ ,
가 ¹⁶⁾ .

가 , 가 , .

가 ,
가 .

가 가 가 ¹⁷⁾ .

가 ¹⁸⁾ .

1 1 가 ,
가 .

가

(tax relief) . 自家
(owner-occupied housing) (house)
(owner-occupier: person)

< 5> , , 가
가 (Federal Income
Taxation) (primary residence)

15) 가가 12 [] 11 ' 가가 , 가가 .

16) 12 2 ' , , 8 2 ' 3 , .

17) 가 (1997) .

18) (1999)

가

自家

가

(capital gains)

가 , 가

()

(portfolio investment)

()

(1가 1

가

(baseline)

1995

. 1 1

()

(primary residence)

, 1 1

1

1

(shelter)

가

가 ¹⁹⁾

, 가

「 가(26.4%)」 「 (22.4%)」

19)

1 1

(imputed rent)

가

가
가

(1)

5~10 가 가 , 「 (29.9%) 」 , 「 (33.6%) 」
 1 가 가 가 2
 , 가 가
 (residency test)

가
 20) 가
 가 1 1 21)
 , 1995
 (1999) 1 1
 (baseline taxation) , 2,219 1 5,900
 30% 50
 가 22.9% 가
 (realization rate), (), 1 1
 15% 4
 22)
 , 가
 , 가 30~50

20) Rosen 가 가 가 가
 (user cost of capital) 가 ()
) , Skinner GNP 2.2%
 21) , ,
 (tax expenditure) ,
 22) 3 3 , 1 1 70%
 가 15% 가

가

1 1

,

가

(loophole)

가 ' 1 1

가

가

가

1 1

가

(accrued)

(realized)

가

가

가

가

²³⁾

가

23) 가 :

()

人

가가

DB

가

가

가

1990

1970~80

가

動因,

가

()'

가

1~2

가

場 ()²⁴⁾

가

가

()

()

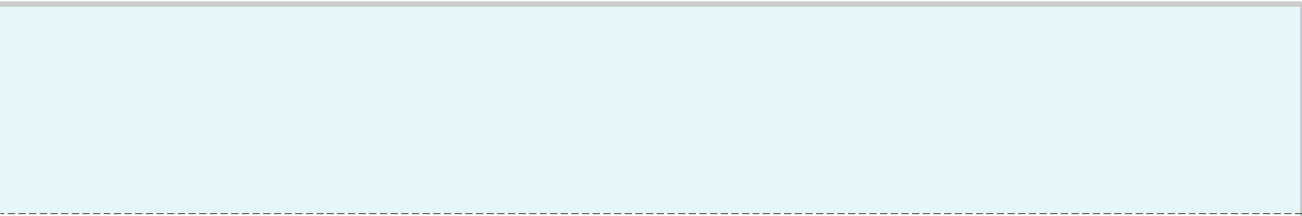
가

가

가

가 (locality)

24) Nothing " takes place " without taking a place - that is there is a spatial dimension to all economic activities, many of which need some kind of policy guidance through regulatory measures or a proper framework for market decisions. OECD, Urban Land Markets : Policies for the 1990s, 1992. pp. 13.



가 가 .

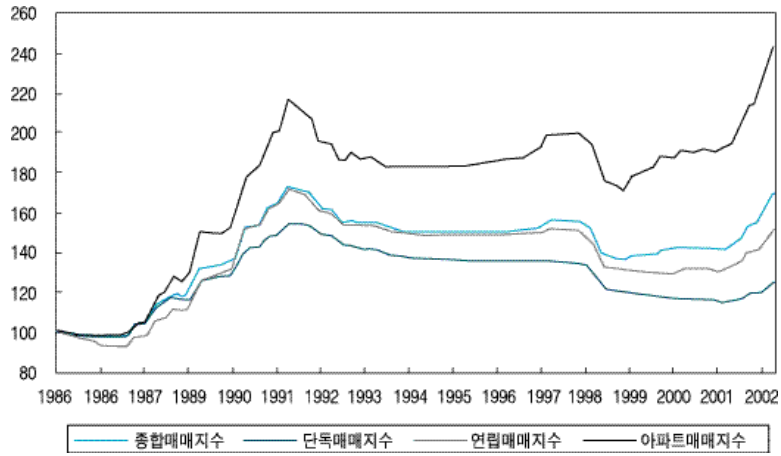
가
(community) 가 (
(amenities) (attributes, characteristics) 가

가 가²⁵⁾
가
가
私金融
가
가
가 2

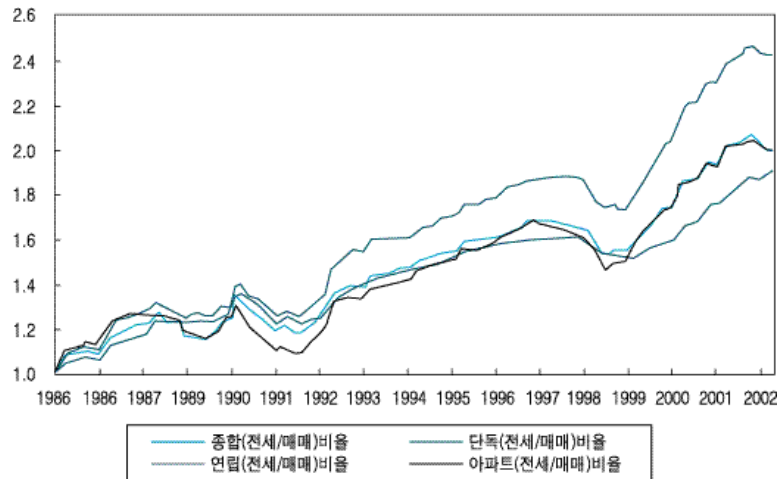
25) , 「 가 」 2002. 1. 28.

가

[1] 가 ()



[2] / 가 ()



가 . 가 .

가 .

가 .

< 1> (13) 가

(: %)

가	22 (1980~2001)		1 (2001)			22 (1980~2001)		1 (2001)	
	726	124	15.4	11.4		819	149	19.3	15.2
	451	95	14.0	8.6		767	207	14.6	9.2
	389	89	10.5	8.5		427	103	11.2	9.3
	181	66	8.7	4.0		103	20	6.1	1.5
	140	23	5.6	3.0		210	58	6.7	4.1
	158	20	8.6	5.6		356	112	11.5	8.4
	155	15	6.9	5.1		250	58	10.4	8.6
	52	15	-4.1	-3.6		72	30	-5.8	-5.3
	152	13	2.7	0.2		80 ¹⁾	-9 ¹⁾	2.4	-0.1
	343	13	7.9	5.0		n.a	n.a	9.8	6.8
	213	10	11.2	6.6		419	83	18.1	13.1
	183	6	7.9	5.3		312	54	10.2	7.5
	33	-21	1.6	-0.9		69	n.a	1.5	-1.0
global index	148	19	5.4	3.2					
	122	-32	9.9	5.8	2)	59	-29	12.9	8.8

: 1) 1981~2000 .

2) 1986~2001 .

(1)

< 2> 가 (1990, 1995, 2000)

(: , %)

가							
1990	1가	2,971,277 (62.8)	1,580,279 (97.1)	396,016 (81.2)	101,375 (87.9)	119,488 (59.0)	5,168,434 (72.2)
	2가	809,045	45,767	77,680	10,530	37,104	980,126
	3가	453,999	1,960	11,899	2,324	21,065	491,247
	4가	235,960	112	1,909	1,120	11,420	250,521
	5가	121,586	-	2	-	5,911	127,499
	6가	135,066	-	-	-	7,493	142,559
	(가 ¹⁾)	4,726,933	1,628,117	487,506	115,349	202,481	7,160,386
(가 ²⁾)	8,511,151	1,678,505	594,806	133,933	390,077	11,308,472	
1995	1가	2,860,431 (66.0)	3,430,047 (99.3)	683,227 (93.1)	326,183 (97.0)	220,730 (64.4)	7,520,618 (81.7)
	2가	633,858	23,502	47,784	8,498	63,646	777,288
	3가	369,267	911	2,736	925	31,447	405,286
	4가	208,891	42	313	301	14,232	223,779
	5가	129,277	3	56	228	6,515	136,079
	6가	135,381	3	56	221	6,218	141,879
	(가 ¹⁾)	4,337,105	3,454,508	734,172	336,356	342,788	9,204,929
(가 ²⁾)	7,720,829	3,479,987	788,951	349,953	577,496	12,917,216	
2000	1가	2,810,488 (69.1)	5,223,599 (99.9)	790,117 (97.2)	448,394 (99.0)	277,184 (70.6)	9,549,782 (87.1)
	2가	534,569	7,499	22,075	4,455	68,187	636,785
	3가	305,276	214	620	244	27,732	334,086
	4가	170,645	6	49	19	10,720	181,439
	5가	115,019	-	5	4	4,568	119,596
	6가	133,466	1	6	1	4,180	137,654
	(가 ¹⁾)	4,069,463	5,231,319	812,872	453,117	392,571	10,959,342
(가 ²⁾)	7,106,432	5,239,276	836,392	458,138	594,172	14,234,410	

: 1) 空家(1990 : 196,901 , 1995 : 365,466 , 2000 : 513,059)

: 2) 가 가 (1990 : 7,466, 1995 : 8,405, 2000 : 6,959)

: 가 1990 : 11,301,006, 1995 : 12,908,811, 2000 : 14,227,454 가

: 3)

: 『1990, 1995, 2000』

< 3>

(1990, 1995, 2000)

(: , %)

1990	가	4,024,816 (85.1)	1,075,816 (66.1)	375,791 (77.1)	83,332 (72.2)	94,156 (46.5)	5,653,911 (79.0)
	()	390,698	317,368	74,983	25,430	40,957	849,436
		68,300	147,113	9,047	2,138	26,103	252,701
		119,285	15,429	6,522	2,799	23,273	167,308
		123,834	72,391	21,163	1,650	17,992	237,030
	4,726,933	1,628,117	487,506	115,349	202,481	7,160,386	
1995	가	3,723,325 (85.8)	2,230,282 (64.6)	529,143 (72.1)	227,064 (67.5)	183,371 (53.5)	6,893,185 (74.9)
	-	374,682	779,297	168,247	97,692	67,868	1,487,786
	-	78,945	335,388	11,457	5,856	52,430	484,076
		25,151	9,381	1,111	545	5,499	41,687
		41,619	2,803	1,447	1,469	10,676	58,014
	92,395	95,826	22,500	3,643	21,852	236,216	
	988	1,531	267	87	1,092	3,965	
	4,337,105	3,454,508	734,172	336,356	342,788	9,204,929	
2000	가	3,416,094 (83.9)	3,238,637 (61.9)	558,495 (68.7)	290,739 (64.2)	231,092 (58.9)	7,735,057 (70.6)
		351,508	1,362,979	203,644	135,941	68,350	2,122,422
		91,327	472,920	20,195	14,267	51,203	649,912
		43,215	13,931	3,351	2,044	8,532	71,073
		51,132	9,141	2,873	2,898	10,788	76,832
	116,170	133,626	24,301	7,217	22,602	303,916	
	17	85	13	11	4	130	
	4,069,463	5,231,319	812,872	453,117	392,571	10,959,342	

: 1) 가(1990 : 196,901 , 1995 : 365,466 , 2000 : 513,059) .

2) 가 .

: , 1990, 1995, 2000

(1)

< 4> , (1997 ,) (: 10)

						가		
		1,786,236.4	589,304.8	305,436.7	283,868.1	203,400.2	96,359.6	107,040.6
		225,245.6	33,359.6	3,446.3	29,913.3	-	-	-
		55,588.5	10,955.1	2,408.3	8,546.8	-	-	-
		169,657.1	22,404.6	1,038.1	21,366.5	-	-	-
		1,012,042.7	242,296.3	24,173.3	218,123.0	-	-	-
		96,904.2	13,273.3	3,793.8	9,479.5	-	-	-
		13,467.2	1,300.2	164.8	1,135.4	-	-	-
		83,437.0	11,973.1	3,629.0	8,344.1	-	-	-
		915,138.5	229,023.0	20,379.5	208,643.5	-	-	-
		629,040.7	120,778.4	16,840.7	103,937.7	-	-	-
		286,097.8	108,244.6	3,538.8	104,705.8	-	-	-
		71,805.5	39,906.4	4,074.6	35,831.8	-	-	-
가		477,142.7	273,742.5	273,742.5	-	203,400.2	96,359.6	107,040.6

< 5> . .

		(%)			
	- ¹⁾	-	-	-	(main home) ⁵⁾
	- : , 가 , , ,	45,200 ⁴⁾	:15	-	1997 5/7
	- . ,	109,250	:27	-	(main home ⁶⁾) 25
	- 3 ²⁾	166,500	:30	-	
	- , 3	297,350	:35	-	50
	- ()	297,350	:38.6	-	
(2001)	- .			1.	
	- .			2.	5 2 (
	- .			3.), 5 2 (
	- : (12) ³⁾ : 28%			4.)
	- : 15%				:17 1 , ,
	- 10%, 20%(5				
	- 8%, 18%)				

< 5 >

		(%)	
(2000)	-	330 :10	- ()
	- (5)	900 :20)
	- ()	1,800 :30	1. :3,000
	1. (5) :	1,800 :37	2.
	- : 100		- :10
	- :6,000 20%(6%)		- :6 10%(4%)
	6,000 25%(7.5%)		6 15%(5%)
	- 2001-2003 :		3. :
	20%(6%)		4. :1993. 5.4 ~ 1999.
	2. (5) :		3.31
- : 50		가 , 가 2	
- : 40%(12%)		10	
- 가 110%			
(2002)	- 가:	1,520 :10	- (private residence)
	- 가 ()	28,400 :22	- :
	- : , , ()	28,400 :40	1. 1
	-)		2. 3 ()
	- : , 6,000		- 4)
	- :7,200		- :
	- (Tapper relief)		- 36
	- :4 , 25% 7)		- : 1982. 3. 31
	- :3 , 95%		- :
	- , 4-10 5% 8)		- : , , 가 1/2ha

: 1) 1986TRA(Tax Reform Act)

2) 1,500

3)

4) 22,600 , 27,250 ,가 36,250

5) 主 (main home) , , 가

6) 主 1997 5/6 125,000 가 2 가

7) : 1 87.5%, 2 75%, 3 50%, 4 25%

8) : 2 100%, 3 95%, 4 90%, 5 85%, 6 80%, 7 75%, 8 70%, 9 65%, 10 60%

: , , , 1995.

Department of the Treasury, Internal Revenue Service, " 2001 Form 1040(Schedule D) ," " 2001 Instruction 1040 ," " 2001 Publication 523."

IBFD, European Tax Handbook, 2001.

Inland Revenue, " Notes on Capital Gains (2002) ," Help sheet IR282(2002) ."

Ministry of Finance, An Outline of Japanese Taxes 1996.

, , 9 , 1997.

, , 2000.

(1)

< 6> 1998

(1998.5.22)	.	. 5 . 25% . 50%
(1998.12.12)	.	. 1999 . 가
(1999.9)	가	. : . 4,000) (: 1999 . 12 (3%) 1,500 3,000 , ((7%) 1,000 3,000)
(1999.7)	.	. 가) (20 , 가 . 가) : 12 5 1 . 가 . . 가 . 가 (, 가 .): 가 . 가 . 가 5 7 3 . (:) . .
(2001.5.23)	.	. (2002.12.31) . (18~25.7) . 50%
(2002. 1.8)	.	. 1 2 (2 1) . 가


〈표 7〉 단계별 자산과세 현황: 자기점유주택의 경우 (1993.1.1일 현재)

국가	취득단계			보유단계			처분단계									
	개인소득세		기타세	개인소득세		기타세	개인소득세 및 자본이득세		이전							
	이자소득 공제	취득금액 공제		자산에서 발생한 소득	자산에서 발생한 소득		실현소득	취득원가		자본이득	생전증여	시망시 유산·상속				
호주	N	N	Y	N	N	Y ⁽¹⁾	NR	NR	N	N	N	N	N	N	N	
오스트리아	Y ⁽²⁾	Y ⁽²⁾	Y	N	N	Y ⁽³⁾	NR	NR	N	NR	NR	NR	NR	NR	NR	NR
벨기에	Y ⁽⁴⁾	Y ⁽⁴⁾	Y	Y ⁽¹⁾	N	Y ⁽¹⁾	NR	NR	N	NR	NR	NR	NR	NR	NR	NR
캐나다	N	N	N ⁽⁶⁾	N	N	Y	NR	NR	N ⁽⁷⁾	NR	NR	NR	NR	NR	NR	NR
덴마크	Y	N	Y	Y ⁽⁶⁾	N	Y	NR	NR	N	NR	NR	NR	NR	NR	NR	NR
핀란드	Y ⁽⁸⁾	N	Y	N	N	Y ^(1,3)	NR	NR	N	NR	NR	NR	NR	NR	NR	NR
프랑스	Y ⁽⁶⁾	N	Y	N	N	Y ^(1,3)	NR	NR	N ⁽⁷⁾	NR	NR	NR	NR	NR	NR	NR
프랑스	N ⁽¹⁰⁾	N	Y	Y ⁽¹¹⁾	N	Y ^(1,3)	NR	NR	N	NR	NR	NR	NR	NR	NR	NR
독일	Y	N	Y	N	N	Y	NR	NR	Y	NR	NR	NR	NR	NR	NR	NR
그리스	Y ⁽¹²⁾	N	Y	N	N	Y ⁽¹⁾	NR	NR	N ⁽³⁾	NR	NR	NR	NR	NR	NR	NR
아이슬란드	Y ⁽⁴⁾	N ⁽¹⁴⁾	Y	N	N	Y	NR	NR	N	NR	NR	NR	NR	NR	NR	NR
이탈리아	Y ^(1,5)	N	Y	N	N	Y ⁽¹⁾	NR	NR	N ⁽⁷⁾	NR	NR	NR	NR	NR	NR	NR
이탈리아	Y ⁽⁴⁾	N	Y	N	N	Y ^(1,3)	NR	NR	N ⁽⁷⁾	NR	NR	NR	NR	NR	NR	NR
일본	Y ⁽⁴⁾	N	Y	N	N	Y ^(1,3)	NR	NR	Y ^(1,6)	NR	NR	NR	NR	NR	NR	NR
룩셈부르크	Y ⁽⁴⁾	N	Y	N	N	Y ^(1,3)	NR	NR	N ⁽⁷⁾	NR	NR	NR	NR	NR	NR	NR
네덜란드	Y	N	Y	N	N	Y ^(1,3)	NR	NR	N	NR	NR	NR	NR	NR	NR	NR
뉴질랜드	N	N	N	N	N	N	NR	NR	N	NR	NR	NR	NR	NR	NR	NR
노르웨이	Y	N ⁽¹⁸⁾	Y	Y ⁽⁶⁾	N	Y ⁽⁶⁾	NR	NR	N ⁽⁶⁾	NR	NR	NR	NR	NR	NR	NR
노르웨이	Y	Y ⁽²⁰⁾	Y	N	N	Y ⁽¹⁾	NR	NR	N ⁽²¹⁾	NR	NR	NR	NR	NR	NR	NR
포르투갈	Y ⁽⁴⁾	Y ⁽²²⁾	Y	Y ⁽⁴⁾	N	Y ⁽¹⁾	NR	NR	N ⁽²¹⁾	NR	NR	NR	NR	NR	NR	NR
스페인	Y	N	Y	N	N	Y ⁽²³⁾	NR	NR	Y	NR	NR	NR	NR	NR	NR	NR
스웨덴	Y	N	Y	N	N	Y ⁽¹⁾	NR	NR	Y	NR	NR	NR	NR	NR	NR	NR
스위스	N	N	Y	N	N	Y	NR	NR	NA	NR	NR	NR	NR	NR	NR	NR
타이	N	N	Y	N	N	NA	NR	NR	N	NR	NR	NR	NR	NR	NR	NR
영국	Y ⁽⁴⁾	N	Y	N	N	Y ⁽¹⁾	NR	NR	N	NR	NR	NR	NR	NR	NR	NR
미국	Y	N	N	N	N	Y ⁽¹⁾	NR	NR	N	NR	NR	NR	NR	NR	NR	NR

(1)

- : 1) /
- 2) () 50%
- 3) 가(가) 가
- 4) .
- 5) 가 (allowance)가
- 6) (provinces)
- 7) 2
- 8) ; 25%(1
- 9) 30%), 5 . 25%, .
- 10) , 2 .
- 11) 4 가 1/2 / 6%, 4 5% ()
- 12) 가 逆 가
- 13) 5 2
- 14) 가 5% 10 .
- 15) 27%
- 16) . 5
- 17) , 가 가 60%
- 18) 34 20% (Nkr 10,000 US\$ 1,500)
- 19) 가 2 1 ,
- 20) 가 , 1992 10% ()
- 21) 2 ,
- 22) 가 15%
- 23) 가 75% 1.5% , 1/2

, 「 97-15, , 1997. 12.
 , 「 ↓ 「 2 1
 , 1995. 6.
 . 「 ↓ /
 , 2001. 4.
 . 「 ↓ , 1999. 11.
 , 「 ↓ , 2002. 3. 26.
 . 「 ↓ ,
 . , 2002. 5.
 . 「富 ↓

, 2002,
, 「 가 가 Issue Paper, , 2002
Case, K. E., J. M. Quigley and R. J. Shiller, "Comparing Wealth Effects : The Stock Market
Versus the Housing Market," NBER Working Paper, No. 8606, 2001.
Rosen, Harvey S., "Housing Subsidies: Effects on Housing Decisions, Efficiency, and Equity,"
A. Auerbach(ed.), Handbook of Public Economics, North Holland, 1997.
Rosen, Harvey S., Public Finance, 5th ed. Irwin/McGraw-Hill.
Skinner, Jonathan, "The Dynamic Efficiency Cost of Not Taxing Housing."
"The Houses that Saved the World," Economist, March 30th 2002. 



成明宰

(sung@kipf.re.kr)

1.

가

가

(micro simulation model)

가

*

가 가

2.

(payroll taxes), 가
90%

< 1 >

(: %)

	50
	32~33
	10
	7~8

40 GDP 17 19% , 2000
20% (< 2>). GDP
17%

(2)

< 2> GDP

(단위: %)

	1980	1985	1990	1995	2000
GDP	18.9	17.7	18.0	18.5	20.6

출처: CBO(2001).

OTA(Office of Tax Analysis),
 CBO(Congressional Budget Office), JCT(Joint Committee on Taxation)
 . OTA
 , CBO
 . JCT CBO , ,
 ,
 (baseline forecast) (proposed legislation)
 가
 2 (President's budget) 7
 (MSR: Mid-Session Review) 2

1. JCT(Joint Committee on Taxation)

JCT

()

CBO

(IRS; Internal

(2)

2. CBO(Congressional Budget Office)

CBO
10 (baseline)

CBO 가 가

()

가 90% , CBO

SOI 가 가

2003 가 2000 2001 2000 (가 2001) 가 2003 가 2~3 가

(extrapolation) 가 (reweight)

가 2003 가 가

SOI 가 가 (Census Bureau)

CPS

CBO

10

가

가

3. (Dept. of Treasury) OTA(Office of Tax Analysis)

2

7

(mid-session review)

가

²⁾

³⁾

가

가

7

, CBO

가

가

(SOI)

(Bureau of Census, Department of Commerce)

(CPS; Current Population Survey)

SOI

2) OMB(Office of Management and Budget), CEA(Council of Economic Agency), OEP(Office of Economic Policy,)

3) CBO

4) 6103 (Section 6103 of Internal Revenue Code)

OTA, JCT

가 (economic error) 가 (technical error) 가 (error enacted legislation) 가

OTA 45 (economists)가 13 (7~8)

CBO

1.

CBO 4

가. 1 :

CBO

가

CBO (Social Security Administration) SOI

5) OTA OTP(Office of Tax Policy) 30~40 가

, CBO

가

가

(가) .

가

가 ()

가

. 2 : (tax calculator)

가

⁶⁾

가

6)

CPI)

가

가 (

(2)

. 3 :
(projected tax liabilities) (collection-based liabilities)
, , 가

CBO

. 4 :
10 1 9 30 1
1 12 31 가
가

2.

가

< 3> CBO

1 :
 - (IRS) (SOI)
 2002 1998
 (Aging the Souple) 1999 2011
 (: ,)
 CBO
 : , , , , ,

 2 : (tax calculator)
 - CPI (tax liabilities) (1999
 2011)

 3 : 2001 2011

 4 :
 -
 가 가

가. 1 :
 CBO

CBO

[
 -
 -
 -
 S (= -)
 ()
 -

. 2 :
 1

(15 35%)

1

(2)

(AMT: alternative minimum tax)

(steady state)

29%

.3 :

2

가

가

가

SOI ,

가

가

3.

가

, 가 , GDP,

가 $\frac{\text{가}}{\text{GDP}}$ 가
 (1%) ,
 3 , < 4>

< 4> CBO

- 1 : 富
- (Survey of Consumer Finances)
- (Social Security Administration) 가
- 2 : 富 (extrapolation)
- CBO (GDP) 富
- 3 :

가

OTA

1.

OTA

CBO

(2)

1 가
(target)가

CBO

OTA

)

가

(IRS)

SOI

가

2.

가. 1 :

(SOI)

(IRS)

OTA

OMB, CEA(Council of Economic Agency)

, GDP, CPI

1 가
 가 . CBO
 OTA . 가

. 2 :
 SOI : aging the filing population

(NIPA)
 , , , . ' (1+
 가) ÷ (1+ 가) = (1+ 가)'
 가 () .

90%, 90 95%, 95 99%, 1% .
 10% 10% 가
 가 .

. 3 :

2 (tax
 calculator) 가

가 ,
 가 .

(2)

. 4 :

70%

30%

3. (CRM: Corporate Receipts Model)

OTA

1

(NIPA)

. 2

가

. 3

가, (가),

. 4

가 S

(<

5>).

CBO 가

< 5> 1999

(: 10)

	S	189.8	48.6	141.2
	C	803.6	251.8	551.8
		993.4	300.4	693.0

: OTA(2001B).



가

가

가

.

1.

,

.

,

가

.

가

.

가

,

가

.

가

,

가

.

가

가

.

2.

가

가

.

가

.

90%

가

CBO, Description of CBO's Models and Method for Projecting Federal Revenues, 2001.

OTA, OTA's Forecasting Methodology for Individual Income Tax Receipts, the U.S. Department of Treasury, 2001(A).

_____, Methodology Guide: Individual Capital Gains Baseline, the U.S. Department of Treasury, 2001(B).

_____, Documentation Guide: Corporate Receipts, the U.S. Department of Treasury, 2001(C). ~~101~~

OECD 가



權 五 盛

(oskwon@kipf.re.kr)

10 OECD 가
 (economic instruments)
 (command and control)
 signal) 가 (price
 가
 OECD 가
 가 , EU
 (green tax reform) 가 가
 , OECD (OECD(2001))
 OECD 가 가

*

가

가 가

1.

OECD

가

가

, 가

가

가

가가

(< 1>~< 3>

)

가가

가

(3)

가

가

가 가

< 1 > 가 가

		Short Run	Long Run	Ambiguous
Pooled time-series/ cross-section	Micro	-0.30 to -0.39 (USA)	-0.77 to -0.83 (USA)	
	Macro	-0.15 to -0.38 (OECD*) -0.15 (Europe) -0.6 (Mexico)	-1.05 to -1.4 (OECD*) -1.24 (Europe) -0.55 to -0.9 (OECD 18**) -1.25 to -1.13 (Mexico)	
Cross-Section	Micro	-0.51 (USA) 0 to -0.67 (USA)		
	Macro	Mean -1.07 (-0.77 to -1.34)(OECD*)		
Time-Series	Micro			
	Macro	-0.12 to -0.17 (USA)	-0.23 to -0.35 (USA)	
Meta-Analyses and Surveys		Avg. 0.26 (0 to -1.36) (International) Mean -0.27 (Time-series) Mean -0.28 (Cross-sect.)	Avg. -0.58 (0 to -2.72) (International) Mean -0.71 (Time-series) Mean -0.84 (Cross-sect.) Mean -0.86	Avg. -0.53 (-0.02 to -1.59) (USA) Mean -0.53 (Time-series) Mean -0.18 (Cross-sect.) -0.53 (Panel data) -0.1 to -0.3 (22 estimates)

: * OECD except Luxembourg, Iceland, and New Zealand.

** OECD 18 countries include: Canada, US, Japan, Austria, Belgium, Denmark, France, Germany, Greece, Ireland, Italy, Netherlands, Norway, Spain, Sweden, Switzerland, Turkey, and UK.

: OECD (2001)

OECD 가

< 2> 가 가 (OECD)

		Short Run	Long Run	Ambiguous
Pooled time-series/ cross-section	Micro	-0.433 (Norway) -0.2 (USA)	-0.442 (Norway)	
	Macro	-0.158 to -0.184 (USA)	-0.263 to -0.329 (USA)	
Cross-section	Micro	-0.4 to -1.1 (Norway)	-0.3 to -1.1 (Norway)	
	Macro			-1.42 (53 Countries)
Time-series	Macro	-0.25 (USA) -0.62 (USA)	-0.5 (USA) -0.6 (USA)	
Meta-Analyses and Surveys		-0.05 to -0.9	-0.2 to -4.6	-0.05 to -0.12 (4 studies)

: OECD (2001)

< 3> 가 가 (OECD)

References	Short run	Long run
J. Aasness and B. Holtmark, Norway, Household data (1993)		-0.2
B. Halvorsen and B. Larsen, Norway, Household data, Dynamic model (1998)	-0.33	-0.42
M. Parti and C. Parti, USA, Household data (1980)	-0.58	
M.F. Morss and J. L. Small, USA (1989)	-0.23	-0.38
P. Baker, R. Blundell and J. Micklewright, UK (1989) (Their paper includes results for sub-groups of households.)		-0.76
R.K.H. Dennerlein, Germany, Household data, Discrete-continuous choice (1987)		-0.38
J.A. Dubin and D.L. McFadden, USA, Discrete-continuous choice (1984)		-0.26
J.T. Bernard, D. Bolduc and D. Blanger, Canada, Discrete-continuous choice (1996)	-0.67	
E.R. Branch, USA, Expenditure Survey data (1993)	-0.2	
C. Garbacz, USA, partial elasticities (1983)	-0.193	

: Nesbakken (1998), "Price Sensitivity of Residential Energy Consumption in Norway," Discussion Papers No. 232, Statistics Norway, Barde and Braathen (2002)

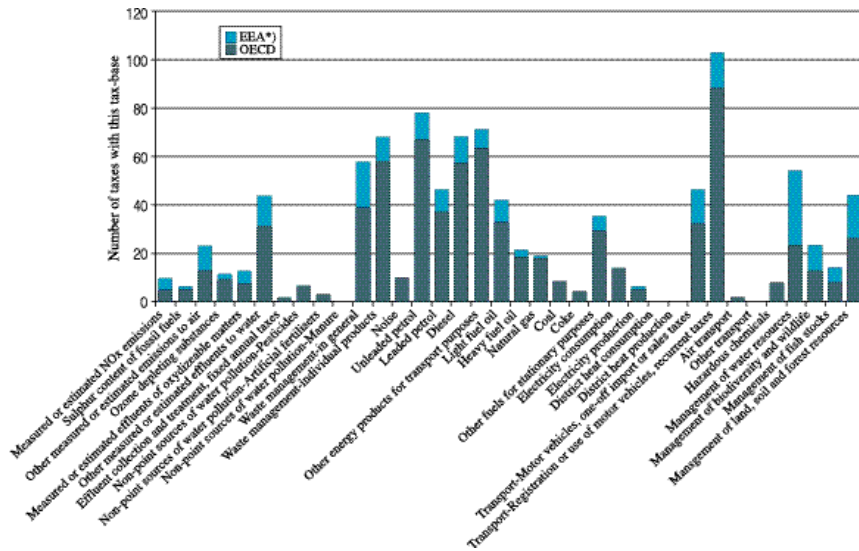
2.

가

tax reform), OECD (green) 가 (environmental fiscal reform)

OECD GDP 2% OECD GDP 37% 가 6% OECD 가가 [1]~[4]

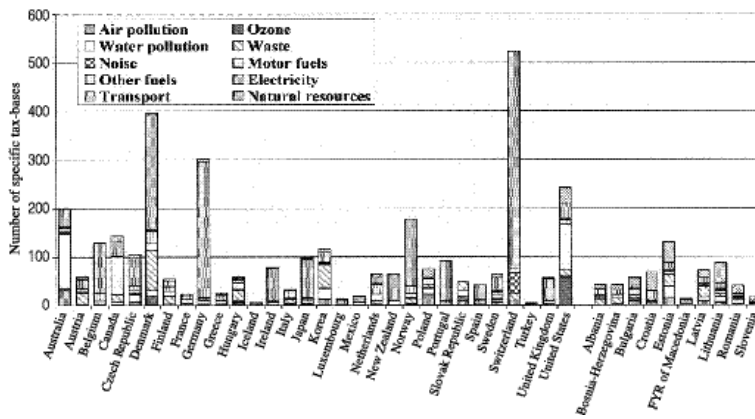
[1] OECD/non-OECD EEA 가



: *)non-OECD EEA OECD 가 EEA 10 [2] 가
 : OECD/EU database on environmentally related taxes

. OECD

[2] OECD/non-OECD EEA 가



: OECD/EU database on environmentally related taxes

3.

가

가 가

(3)

(polluter pays principle)

가

가

1)

가

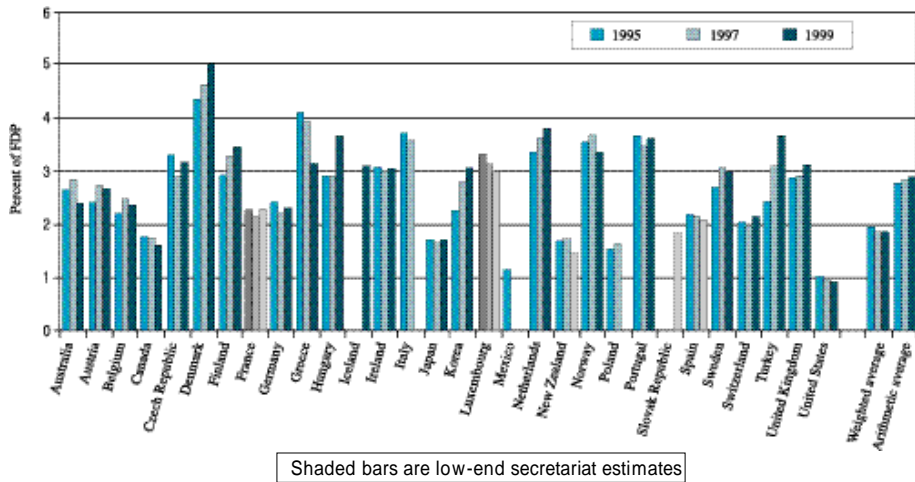
가

(tax burden effect)가

가

가

[3] OECD 가 GDP



: OECD/EU database on environmentally related taxes

1) OECD/EU database

OECD 가

82

125

가

가

1. 가

가

가

(competitiveness)

가

가

가

(market

failure)

가

(border tax adjustment)

가

(cleaner production technology)

가

가

()

OECD 가

가 . ,

, 가 .

OECD 가

, 가

OECD/EU

가

. ,

. ,

.

, 가

. 가

. , 가

.

.

,

가

,

가 .

,

.

,

,

가

,

.

,

(3)

가
, (corrective import duties)
2.
가.
OECD 가
가 2가
(Barde and Braathen(2002)). ,
가
가 , ,
OECD 가 4가
(revenue recycling) , ,
, 가
, (tax exemption)가
, , (reduced rate) (zero rate)
가 , (border tax
adjustment)

,
가

가

, 가

가

가

가

가

가

OECD

가

가 가

가 가

가 가

(3)

(gentlemen's agreement)'

. 가 , 가

OECD (OECD(2001))

1.

, 가 가 가 가

가 가

가가

가 가 (hedonic price method)

가

(mitigation)

(compensation) . OECD

가

가

Jean-philippe Barde, Nils Axel Braathen, Environmentally Related Levies, Paper prepared for the Conference on Excise Taxation, 11-12 April 2002, The Hague, The Netherlands.

Flip de Kam, Discussion Paper for Conference on Environmental Fiscal Reform, Berlin, 27 June 2002.

OECD, Environmentally Related Taxes in OECD Countries: Issues and Strategies, Paris, 2001.

OECD/EU database on environmentally related taxes (www.oecd.org/env/tax-database)

/
/

가

5가

(System of National Accounts, SNA)

UN

*
1) (operational efficiency) 가 (aggregate fiscal discipline), (allocative efficiency), Schick(1977)

UN

가

SNA

2

, IMF

가

가가

, IMF 가 가 SNA
(Manual on Government Financial Statistics, GFS)
가가 2

5가

SNA

GFS

1999

가
2001 GFS

IMF

2001

IMF

, 1986

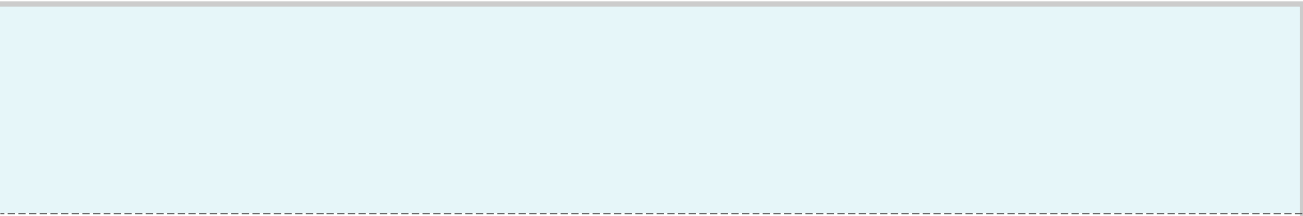
가

1.

가
(regulation)

(transaction)

가



가

가

가

2.

가

가

가

가

가

가

가

가

(trade-off)

가

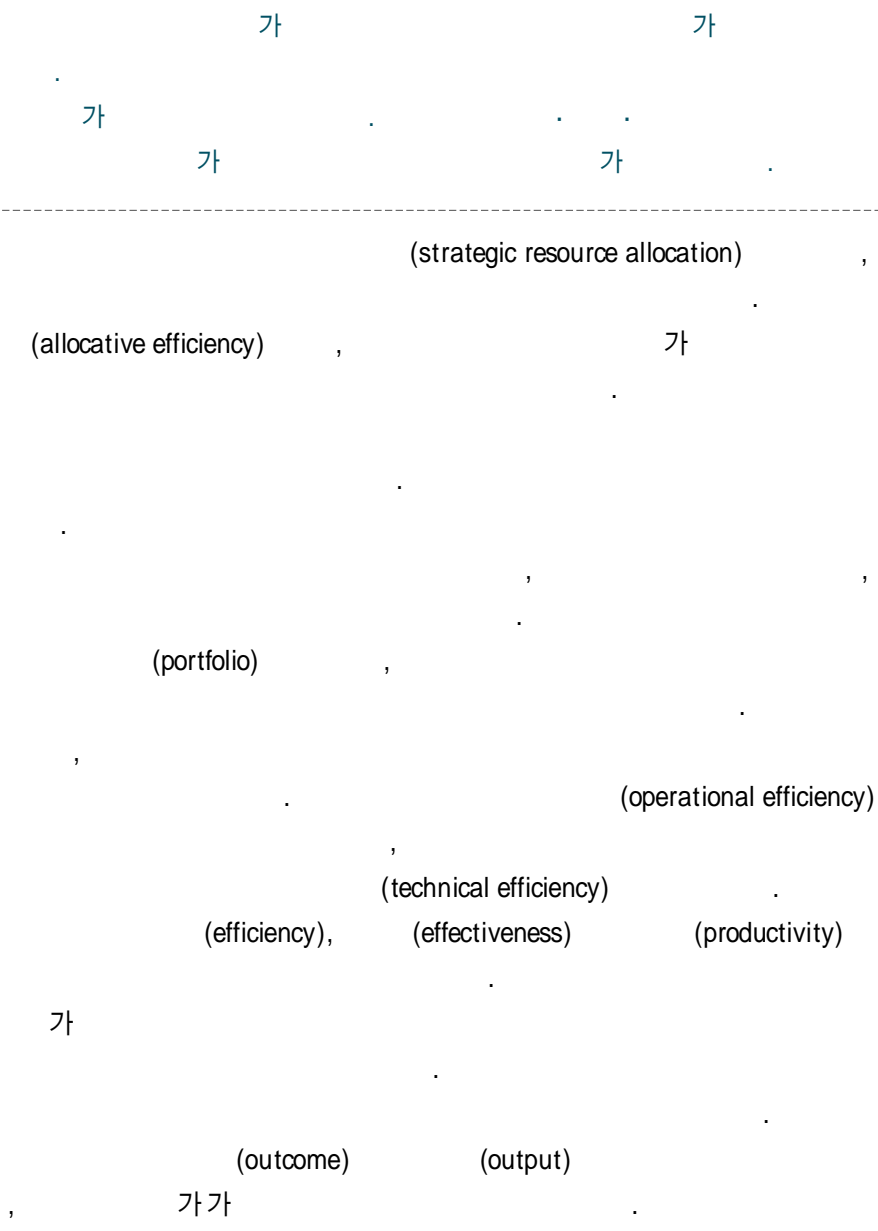
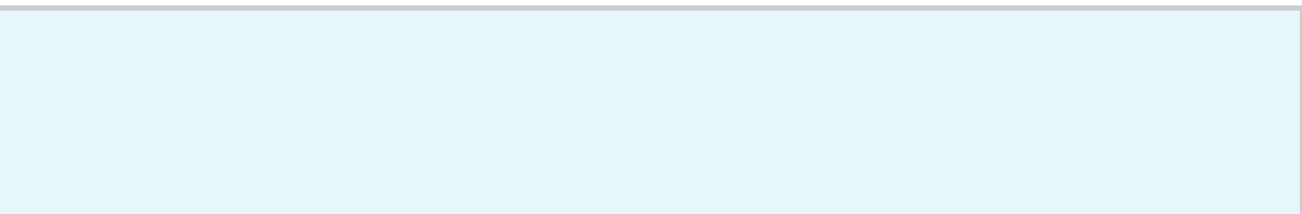
5가

가

가

가

가



. IMF

1. 1986 GFS

1986 GFS

. 1986 GFS

(memorandum items)

1986 GFS

< 1>

(Total Revenue and Grants) ↓ ↑
Lending Minus Repayments) ↓

(Total Expenditure and

⁴⁾ ↓

(economic classification)

(, ,)

(transfer)

1986 GFS

< 1>

가

. < 1>

‘ A.1 - B.1 ’ , ‘ A.1
+ A.3.1 - B.1 ’ , ‘ B.2.1 - A.2.1 ’ , ‘ (B.2.1
+ B.2.2) - (A.2.1 + A.2.2) ’ , / (overall deficit/surplus) ’ ‘ (A.1 +
A.2 + A.3) - (B.1 + B.2 + B.3) ’ /

(financing)

, 가

1986 GFS

< 1>

GFS

4)

2001 GFS ‘ net lending ’
‘ lending minus repayments ’

< 1 1986 GFS

B.1 (current expenditure)	A.1 (current revenue)
B.1.1	A.1.1
B.1.2	A.1.2 (,)
B.1.3	(,)
B.2 (capital expenditure)	A.2 (capital revenue)
B.2.1 (,)	A.2.1
B.2.2	A.2.2
B.2.3 .	A.2.3 .
B.2.4	A.2.4
	A.3 (grants)
	A.3.1 , (nonrepayable) · (unrequited)
	A.3.2 , (nonrepayable) · (unrequited)
B.3 (lending minus repayments)	
B.3.1 (, ,)	

UN COFOG(Classification of Functions of Governments)
 , COFOG 107†
 5)

1986 GFS

< 2>

5) COFOG UN(1980),Statistical Papers, Series M, No. 70

(4)

< 2 1986 GFS

	(Memorandum items)
	1.
	2.
	3.
	4.
	1. ()
	2.
	3.
	4.
	5.
	6.
	7.
	8.
	1.
	2.
	3. ()
	4.
	5.
	6.
	7.
	8.
	9.
	10. ,
	11. ,
	1.
	2.
	3.
	4. 가
	5.

2. 2001 GFS

가.
2001 GFS 1986 GFS 가 . ,

1986 GFS

2001

(quasi-fiscal activities)

(institutional units)

, 2001 GFS

가 가

가

가

가

(貯量, stock)

(期初)

(期末)

가

(流量, flow)

V_0 V_1

가

F

, $V_1 = V_0 + F_1 + F_2$ 가 . F 가

(F1)

가

(F2)

가

(F₂)

(holding gains)

(other

changes in the volume)

가

가

가

가

가

가

. V_0

, V_1

. F₁

(4)

, 「 (government operations table) 」
가

< 3 2001 GFS 「 」

(-)	() 1. 2. 3. 4. 5. (grants) 6. 7.	(가) 1. 2. 3. (grants) 4.
(-)	(가)	
(/ -)	1. 2. 3. 가 4.	1. 2. 3. 가 4.
(/ -)		
가		

< 4 2001 GFS 「 」

	가	
	1. 2. 3. () 4. 5.	

가

GFS
GFS

가

가가 가

가,

가

가

. UN COFOG

가 가
GFS

GFS

가

가

가

3.

(4)

(appropriations)

가 .
, 가

(accounts)

()

가
가

가

가

가

4.

(cross-classification)

가가

8가 가
가

8가
8

가

가

< 5> , GASB(Governmental Accounting Standards Board)가

XXXX-XXXX-XXX-XXXX-XX-X-XX-XXXX

(1) (2) (3) (4) (5) (6) (7) (8)

6)

< 5>

(1)	(Fund or Account Group)
(2)	/ (Department/Division or Function)
(3)	/ (Office/Bureau or Program)
(4)	(Activity)
(5)	(Report Group)
(6)	(Account Type)
(7)	(Major Object)
(8)	(Detailed Object)

6)

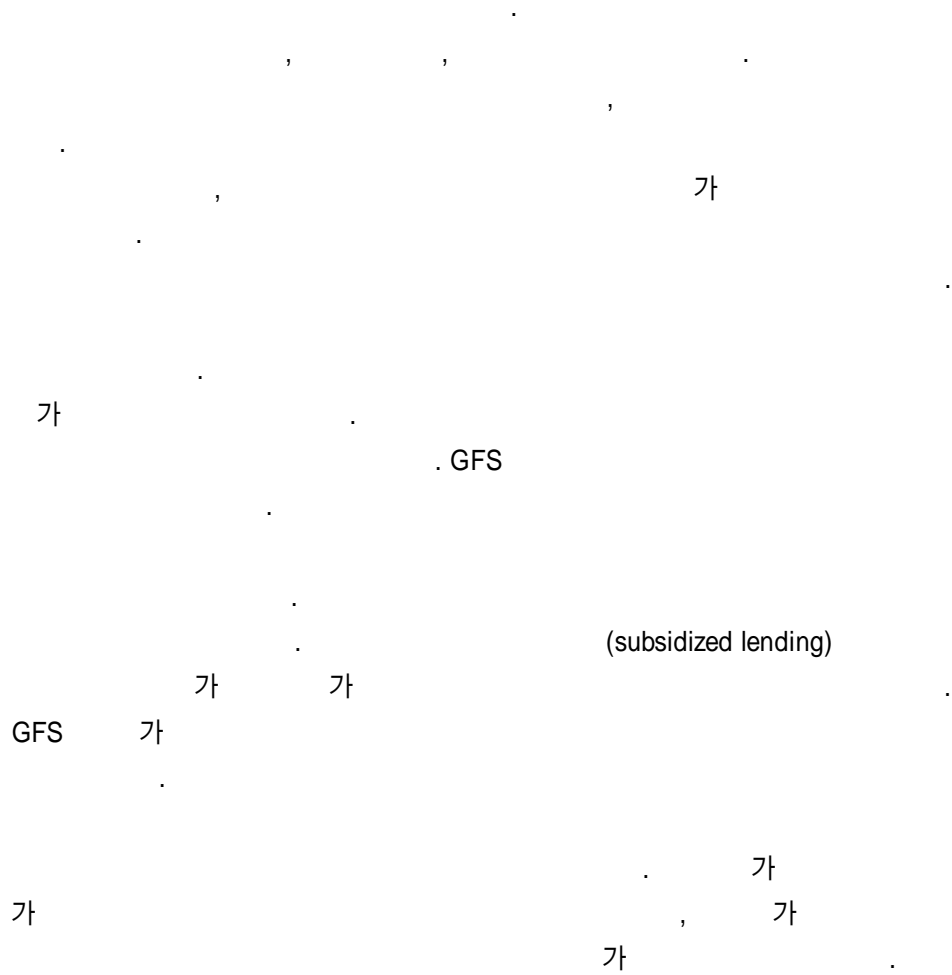
(2001)

(4)

5.

(Quasi-Fiscal Activities)

()



. GFS 가

IMF, A Manual on Government Finance Statistics.1986.

IMF, IMF Manual on Government Finance Stastics(available on internet, <http://www.imf.org/external/pubs/ft/gfs/manual/index.htm>). (), 2001.

Schiavo-Campo, Salvatore and Daniel Tommasi, Managing Government Expenditure, Asian Development Bank, 1999.

Schick, Allen, The Changing Role of the Budget Office, OECD(available on internet, <http://www.oecd.org/puma>), 1997.

Schick, Allen, A Contemporary Approach to Public Expenditure Management, World Bank(available on internet, <http://www1.worldbank.org/publicsector>), 1998.

, 2001.
, 가 , 2001.

—, 가 , 2001.
. , 2000-06(333),
2000. IMF



가
가
가 - - 가

1 2

*(P)

* 1935 1960
GE
1981 GE
10
6 , e GE
2001 9 GE





1.

2.

()

朴 寄 白 /

(kbpark@kipf.re.kr)



1. 가 ,
 가
 , 가 , 가
 , 가

* 2002 7 12~13 「
 」 . < >

가 ,
가
가

2.

,

.

, ,

SOC

가

가 , 가
가

3.

, ,

.

4.

,

.

가

) (((SOC,
가)))
,)
가

- ,

가

,

.



가

GDP

2006 28.5%

2010 26.3%

49 (GDP

8%)

가
가

- , 가가

1997

가

GDP

가 가
-

2001 GDP

22.4% 2010 29.1%

가

- ,

가 가

가

가 가

,

.

,

.

1.

가 . 가 가

가가 . .

.

가 가

가

,

가,

,

가 가

,

가

< 1 >

(가)

	1996	1997	1998	1999	2000	2001
	0.291	0.283	0.316	0.320	0.317	0.304

: 1. 가 가 가

2. 2001 가 가 가

: (2001)



가 ,
 . . 가
 가 .
 , , 가 ,

1980
 GDP 가 ([
 1])

가
 . 가
 . 가

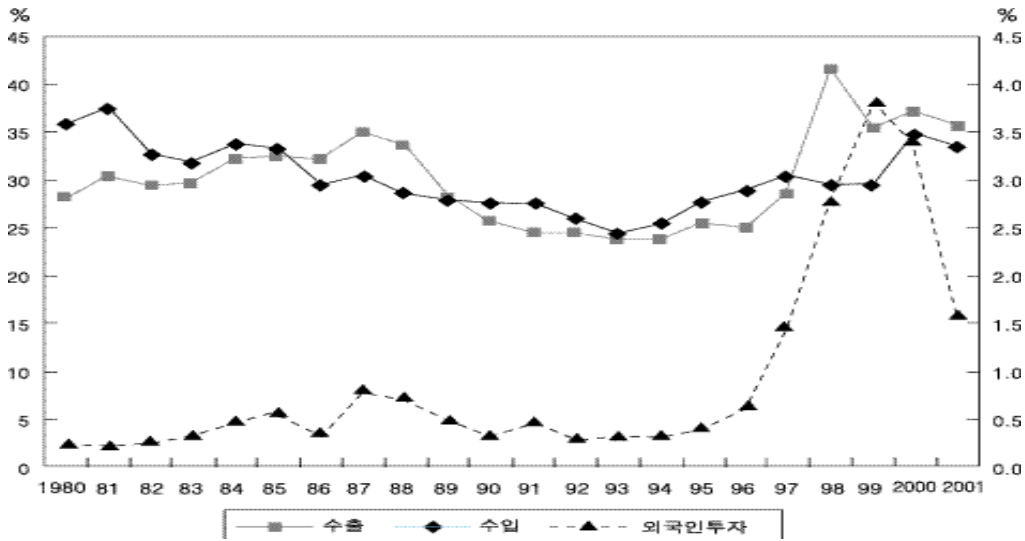
1970, 1980 20% ,
 10% 가 5%
 3% 가
 가

2000 65
 7.13% 2030
 19.27% 가
 가

가

가
가
가
가
- 2001
가 7.3

[1] , GDP



< 2>

(: %)

	1970	1980	1990~96	1997	1998	1999	2000	2001
GDP	8.6	7.6	7.6	5.0	-6.7	10.9	9.3	3.0 ¹⁾
GDP	31.2	17.0	16.0	8.3	-2.0	8.6	8.1	4.4 ¹⁾
가	15.1	8.4	6.4	4.5	7.5	0.8	2.3	4.1
	4.0	3.8	2.3	2.6	6.8	6.3	4.1	3.7

: 1)

: , DB

< 3> (65)

7%	1865	1890	1945	1930	1930	1970	2000
14%	1980	1975	2015	1975	1975	1996	2022
	115	85	70	45	45	26	22

< 4>

	1998	1999	2000	2001
()	1.3	4.0	5.6	6.4
()	5.7	5.1	5.7	-
GDP (%)	-4.2	-2.7	1.3	1.3

: ,

8.2 가

-

2. 가 가

가. 가 () GDP

1975 22.9% 1996 8.8%

2000 19.3%, 2001

20.8% 가

- () 2001

22.4%

GDP

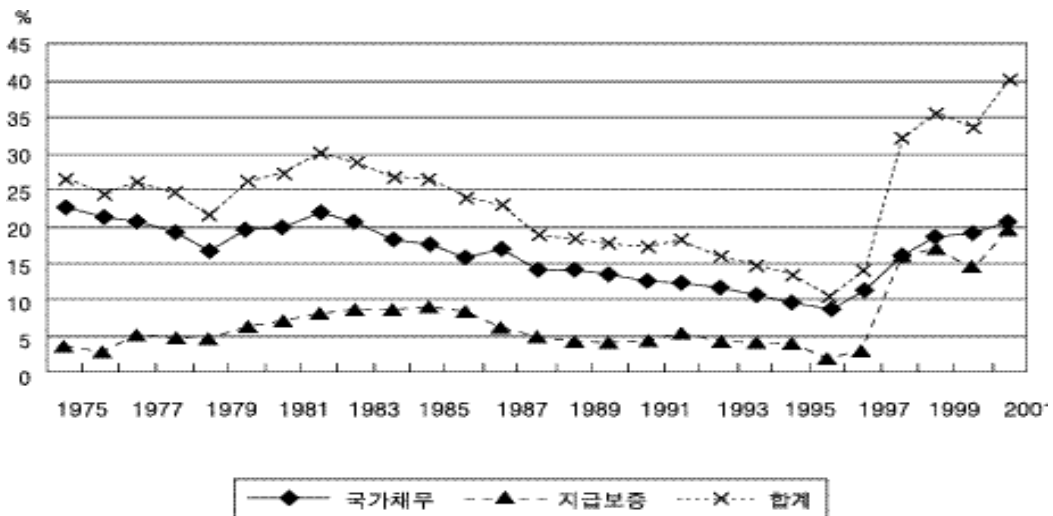
1975 26.6% 1996 10.6%

2000 33.5%, 2001

40.3%

가
 2000 143.7 , 2001
 155.3
 132.2
 2001
 2002 6.4
 1.9
 가

[2]



< 5>

(:)

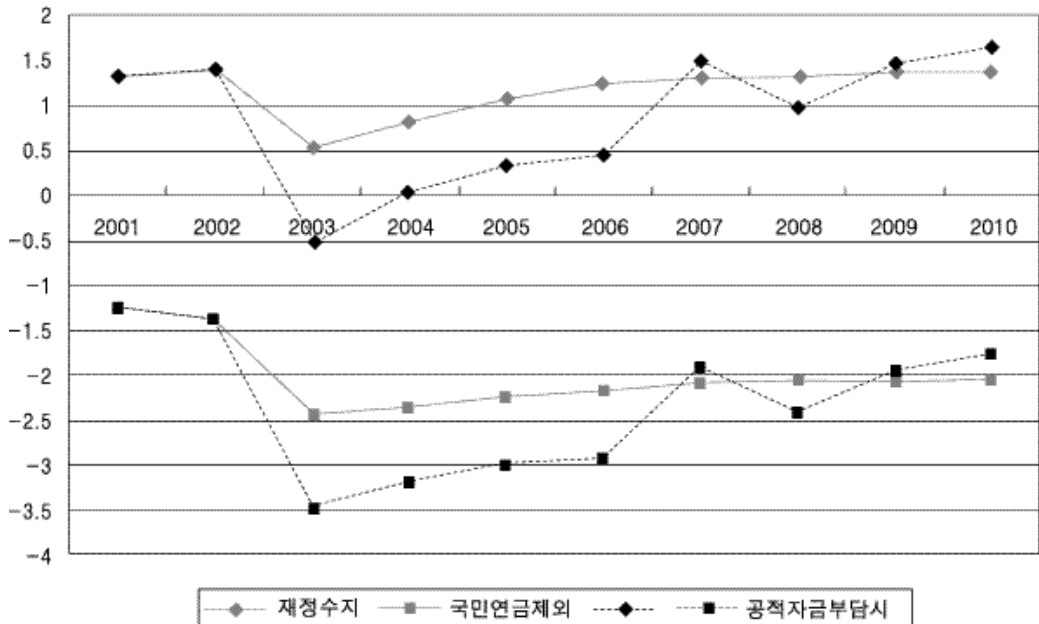
	1998	1999	2000	2001	2002
	9.7	10.4	3.6	2.4	1.9

:

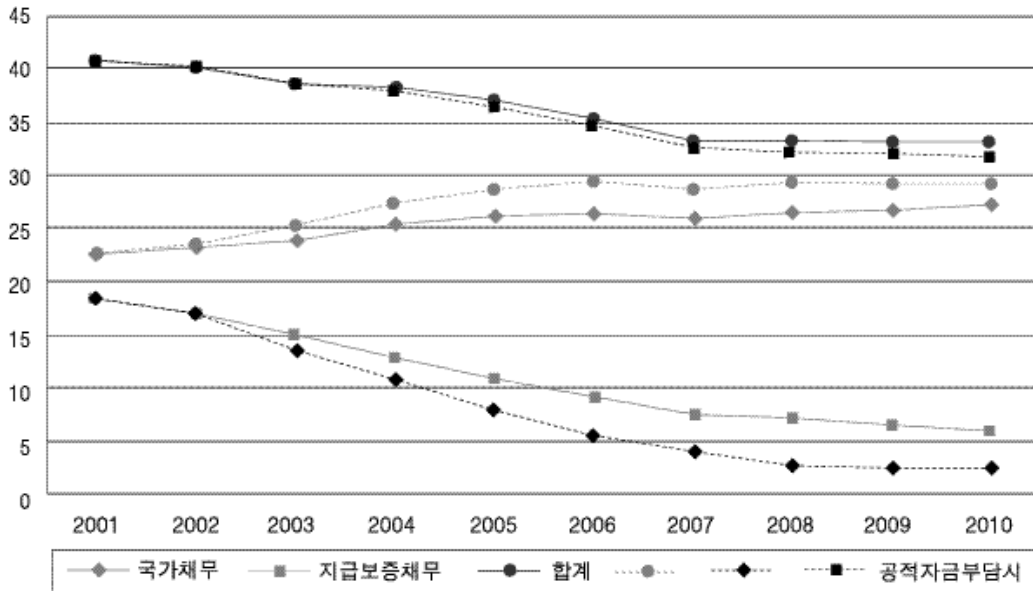
가 7.5% 가
 가 17% 가
 가 99
 가 6
 5

가
 GDP 가 가
 GDP 2% 가
 2001 GDP 22.4%
 2010 29.1%

[3] GDP ()



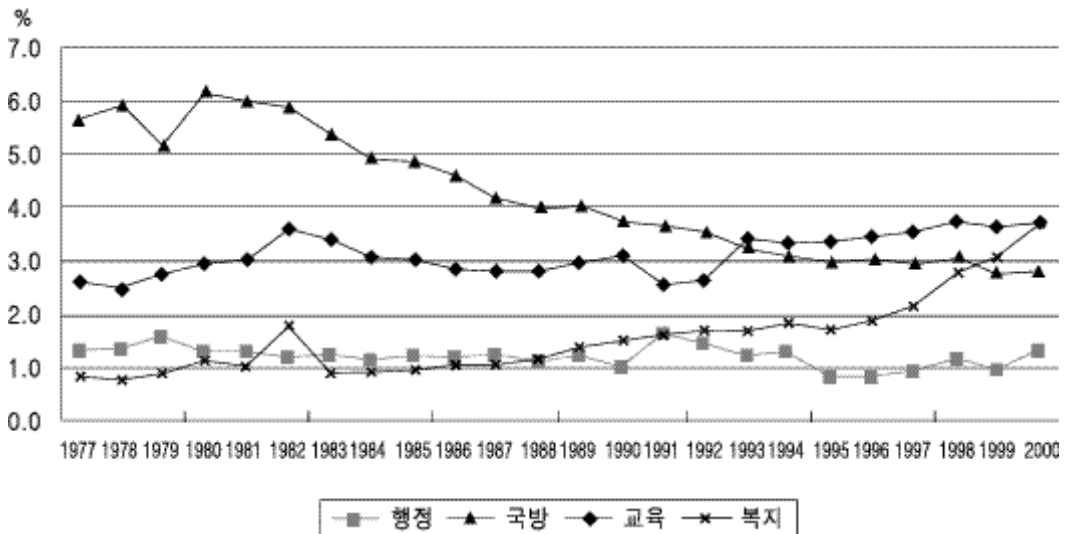
[4] GDP ()



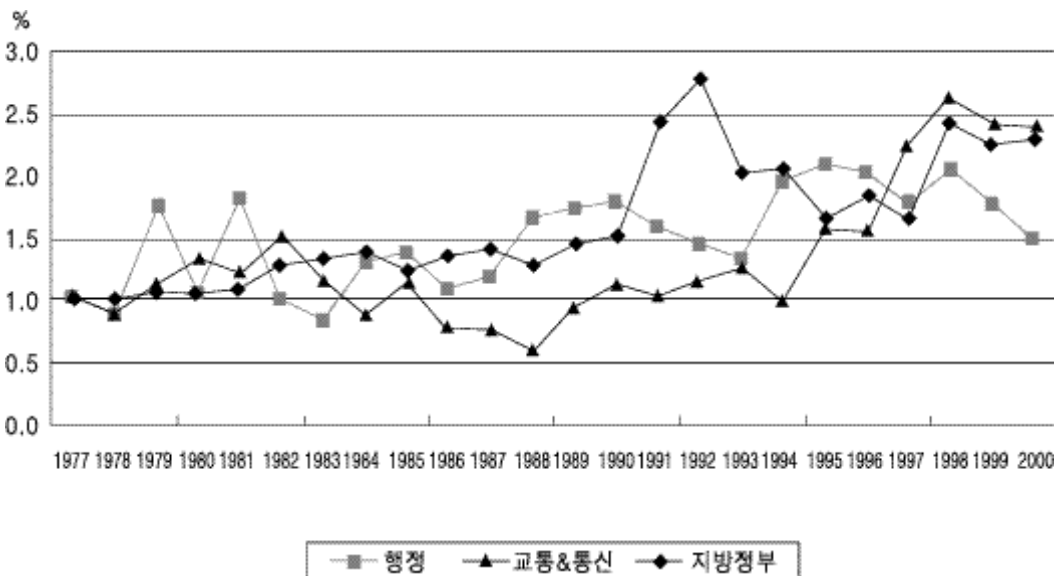
가 가 , , , ,
 가 가
 - 가 가
 .
 1.
 가.

2000 GDP 3.7%
 1)
 UR
 가가
 1980
 가
 - 2000 ,
 1980
 1)

[5] ()



[5]



가 . ()
() 가 2001
14.2
99.2 14.3%
- 가 가
가

< 6> (,)

(:%)

	(2000)	(1993)	(1996)	(1999)	(2000)	(2000)
	9.9	2.4	2.7	4.2	7.1	5.3
	15.4	4.1	3.9	7.1	5.6	11.4
	1.7	1.2	0.3	3.5	3.5	4.6
	1.8	6.0	0.5	3.7	2.3	15.3
	20.5	1.6	18.9	15.4	1.4	0.7
	28.2	36.8	50.0	36.5	44.6	15.3
	2.6	13.8	0.5	2.2	1.4	5.3
	0.4	0.1	0.1	0.3	1.5	0.8
	6.7	3.3	7.4	4.3	5.2	25.2
	0.1	-	0.1	0.1	0.0	0.7
	2.3	1.1	0.3	0.4	1.5	6.2
	0.1	1.6	1.1	0.1	0.0	2.6
	2.6	0.3	3.0	0.9	0.9	9.9
	1.7	0.3	2.9	2.9	2.8	5.8
	12.7	30.6	15.7	22.7	27.4	16.2
	12.6	-	7.1	7.7	15.1	6.7

: 가
: IMF, GFSY, 2001

< 7>

(:)

	1992	1993	1994	1995	1996	1997	1998	1999	2000	2001
	2.3	2.5	2.9	3.1	3.6	3.1	7.7	10.5	13.2	14.2

: 1998 가 : 1998 가
 가, 1999 가가 가 가 1.3 , 1.9 , 0.4
 :

< 8>

(2000)

(:)

	3.2	0.7	0.5	0.6	0.8	5.6	13.2

:
 :

<p>가 가 , , , , , , , , 3.2 . 2. . 가.</p>	<p>가 가 - , , 2001 132.2 - 가 155.2 85.2% (12.9), (21.6) . , 3~4% , 12.2% 17.2%</p>
---	--

< 9>

(:)

	1991	1992	1993	1994	1995	1996	1997	1998	1999	2000	2001	2002
	- (0.0)	- (0.0)	- (0.0)	- (0.0)	- (0.0)	- (0.0)	0.3 (0.6)	1.8 (0.3)	1.6 (3.3)	1.0 (0.1)	0.8 (3.1)	0.9 (5.4)
	2.0 (0.4)	1.5 (0.5)	2.6 (1.4)	4.4 (2.0)	5.7 (1.7)	6.4 (2.9)	7.2 (2.1)	9.6 (2.5)	13.9 (3.1)	15.1 (3.9)	12.8 (4.0)	12.9 (5.4)
	0.2	0.2	0.2	0.2	0.3	0.3	7.5	6.2	1.6	0.3	0.3	0.3
	6.0 (3.1)	6.5 (3.4)	5.8 (3.1)	6.3 (2.6)	6.9 (2.5)	12.8 (5.4)	9.8 (3.4)	13.8 (4.2)	24.8 (15.7)	19.6 (12.2)	20.8 (12.2)	21.6 (14.5)
	8.2 (3.5)	8.2 (4.0)	8.6 (4.6)	10.9 (4.7)	13.0 (4.2)	19.6 (8.3)	24.8 (6.1)	31.4 (6.9)	41.8 (22.1)	36.1 (16.2)	34.6 (19.3)	35.7 (25.3)

: () , 2001, 2002

< 10>

(: %)

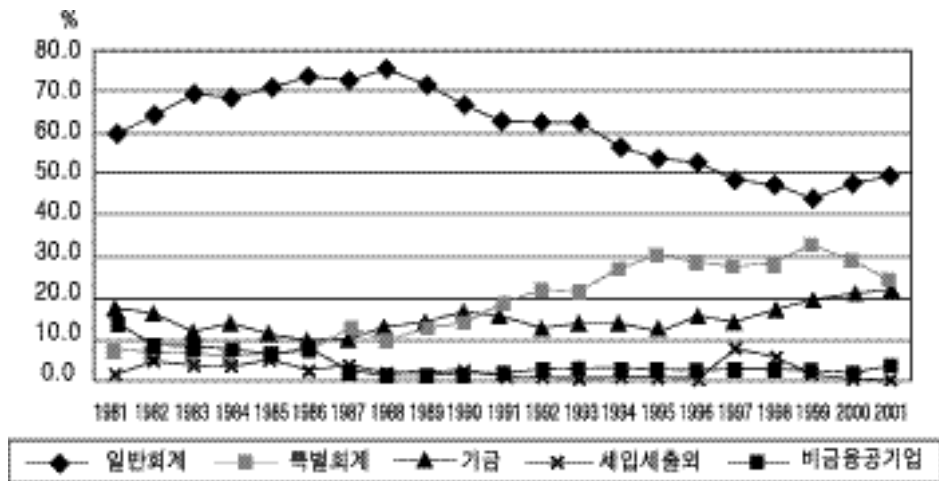
(1998)	96.9	3.0	0.1
(1990)	85.5	12.2	2.3
(1998)	95.1	4.3	0.6
(2000)	67.4	17.2	15.3

: IMF, GFSY, 2001.

SOC	가	2001	50.2%
-SOC		1980	5~6%
SOC	가	2001	24.2%
		- 1990	
	가	1981	17.4%
1988	75.5%	1986	8.8%
		가2001	21.9%
			15%

가, 가
가

[6]



- 1. 2001
- 2.
- 3. 1993
- 4. 1986

< 11 >

(:)

	1993	1994	1995	1996	1997	1998	1999	2000	2001
	5.6	9.7	13.2	14.0	14.0	7.1	14.6	24.3	18.3
	-4.1	-7.1	-9.8	-11.3	-13.1	-16.9	-21.8	-19.8	-16.7
	-0.2	-0.6	-1.0	-0.4	-7.5	-6.2	-1.6	-0.3	-0.3
	-0.7	0.0	-0.2	-0.4	0.8	-1.0	-3.6	3.1	8.5
	-1.2	-0.7	-0.9	-0.7	-1.2	-1.8	-0.7	0.7	-2.7
()	-0.8	1.4	1.2	1.1	-7.0	-18.8	-13.1	6.5	7.3

: , 2001

- 1998 16.9 , 1999 21.8 , 2000
19.8 , 2001 17.6

가 , ,

2001 가
15.4 6.9

- , . ,

1.

가

가
SOC .

가

, ,
.

가

-

SOC

) (()
가) ()

. 가

2.

,
가



가
 , 가
 -
 가
 -
 가
 ,
 가
 18~22%
 가
 - GDP 7%, 10%
 2%
 가 가

3.
 가.
 ,) (SOC,
 가
 ,
 가
 , ,
 , ,
 가 .
 - , , ,
 , 3.2
 .
 가
 , 가

-

가

SOC

가

가

가

가

-

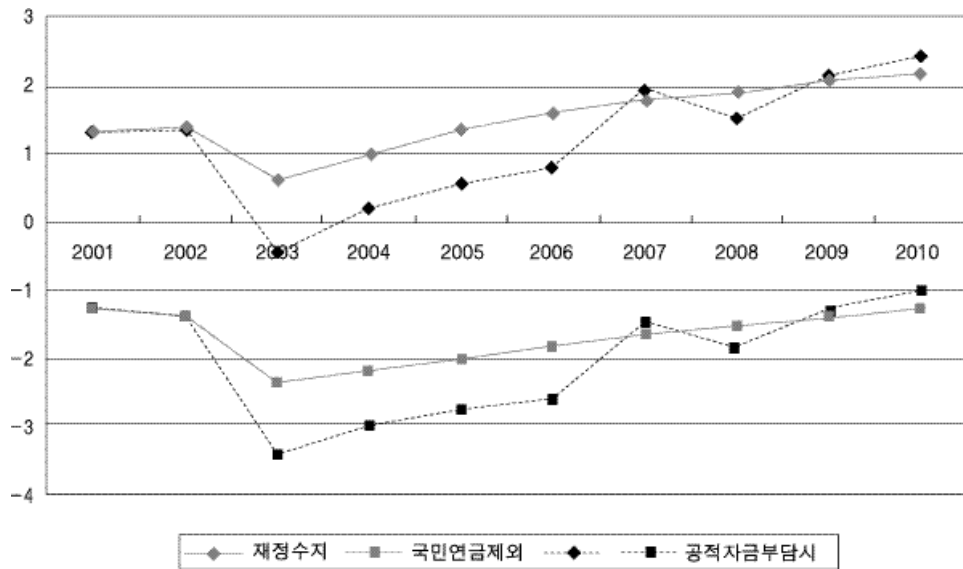
-

- SOC,

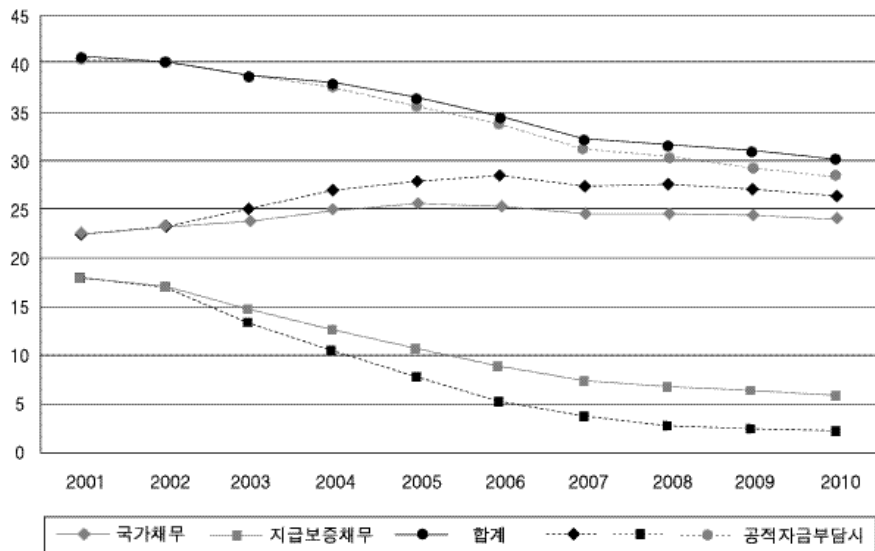
가
 : , ,
 () 가
 2.0%p
 : SOC
 1.5%p
 : , , 가
 가
 가

가 2003
 GDP
 25%
 GDP
 2006 28.5%
 2010 26.3%

[7] GDP ()



[8] GDP ()



가 ,

가 가

가

가 가

가 , SOC

가

가

1996 5

31.7% 가

가 17%

- 1994 ~ 1998 가

53.3%

가 ,

- , ,

- 2030

가

()

朴 寄 白 /

(kbpark@kipf.re.kr)

: 2002 7 18 () 10:00 ~ 17:30

:

:

,

< 1 >

「

(

:

)」

:

:

:

< >

:

:

< 2 >

「

()」

-

:

:

*

2002 7 18

()」

,

「

」 2 「

. < >



- 2002
가

가 ,

- 가 ,

- 가

2001 14.2

- ,

- 가

-

()
25 20 , 49

(1)
()

, ,

가

() 가
, 가

GDP 2006 28.2%

(2002 3) 156
가 가

GDP 가 30%

가 69

GDP

2003~2008 가

- 2003 21.9

가

가

가

가

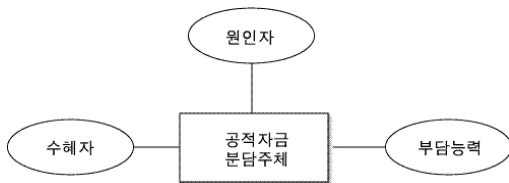
가
가 가

1997

1.

가
 : 가
 : 가
 : 가

[1]



가
 -
 -

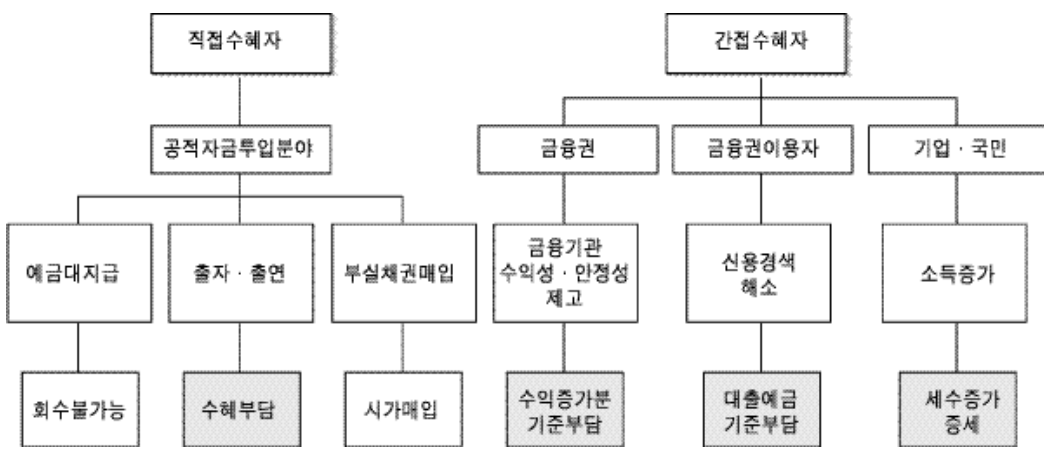
가
 ,
 가
 -
 -
 -
 -
 가가 가
 가
 가
 Work-out

가
 가

- 가
 - 가가
 - 가
 - 가
 - 가
 - 가
 - GDP 가
 - , , 가가 가

-
 - 가
 - 가
 - 가
 - 가
 - 가

[2] 가



			(RTC)	
가			872	()
-			827	
가			71	, 801 (
-		가)	
가		가	가 45	
2.			756	
가.			(FSLIC)	
			가 61	
			58	, SAIF(
	1,822)	20
			FICO()	82
	1,012		435	
가			-	25
- 642	가	365	410	
			RTC	
		(FSLIC)	501	
220	,	435	-	(FHLB) 13
	630			
-	25			

< 1 >

(: 10)

	-	36.5	36.5
FSLIC	41.0	22.0	63.0
S&L	75.6	7.1	82.7
	136.6	65.6	182.2

: FDIC, Annual Report, Banking Review.

()

- REPCORP() 301

• FHLB, SAIF 24 ()

• FHLB (가 35)

• (가 242)

- 188

가 550 ()

- 138 412

< 2> S&L ()

(: 10)

FSLIC/FSLIC , 1986~95

FSLIC , 1985

\$6.1

\$6.1

FSLIC , 1986~89

5.8

5.8

FRF SAIF , 1989~92

2.0

2.0

FICO , 1987~89

8.2

8.2

FRF , 1989~95

\$43.5

43.5

: FRF 12/31/99

(2.5)

(2.5)

FSLIC/FRF

\$22.0

\$41.0

\$63.0

RTC, 1989~95

REFCORP FHLB

1.3

1.3

REFCORP SAIF

1.1

1.1

FHLB가 REFCORP 가

3.5

3.5

가 REFCORP 가

24.2

24.2

REFCORP

5.9

24.2

30.1

55.9

55.9

FHLB

1.2

1.2

: RTC 12/31/99

(4.5)

(4.5)

RTC

\$7.1

\$75.6

\$82.7

\$29.1

\$116.5

\$145.7

FSLIC

6.3

6.2

REFCORP

1.0

1.0

7.3

7.3

\$29.1

\$123.8

\$152.9

: 12/31/99

0.4

0.4

: FDIC, Banking Review

()

IPAB

75%

2005

40 UDIs

1 (per person per institution)

0.3% 0.4%

(Fobaproa)

1999 IPAB()

가

< 4> ()

(: CAD)

1985	956.0	956.0	-	35.1
1986	965.0	260.0	-244.0	82.8
1987	1,257.8	473.0	-191.0	99.3
1988	1,746.0	489.0	-	142.5
1989	1,439.0	-	-320.0	171.2
1990	1,283.0	-	-150.0	145.6
1991	1,904.0	1,375.0	-785.0	167.6
1992	3,715.0	2,105.0	-270.0	177.0
1993/94	3,177.0	1,230.0	-1,729.0	269.7
1995/96	2,174.0	350.0	-1,341.0	182.0
1996/97	1,640.0	250.0	-783.0	121.9
1997/98	865.0	100.0	-872.0	84.8
1998/99	402.0	-	-460.0	45.9
1999/00	-	-	-395.0	8.3

:

< 5> ()

(: bp)

1980~85	1986~1992	1993/94	1994/95~1998/99
1/30	1/10	1/8	1/6

:

.

.

,

가

,

,

-

,

가

.

100%

가

.

,

,

가

.

가

,

70

40

,

.

,

가

.

()

가

[4] .



3.

가

1.

가. 가

() 2002 3
69 20

49

2001

608.7

2001 7,848

가

가

< 6 >

(, :)

	1999.12	2000.12	2001.12
	436.6	506.3	422.3
	13.2	7.4	11.2
	116.1	130.0	133.2
	16.7	6.5	2.2
	22.6	18.8	19.7
	18.5	19.2	21.5
	623.7	688.2	608.7

:

< 7 >

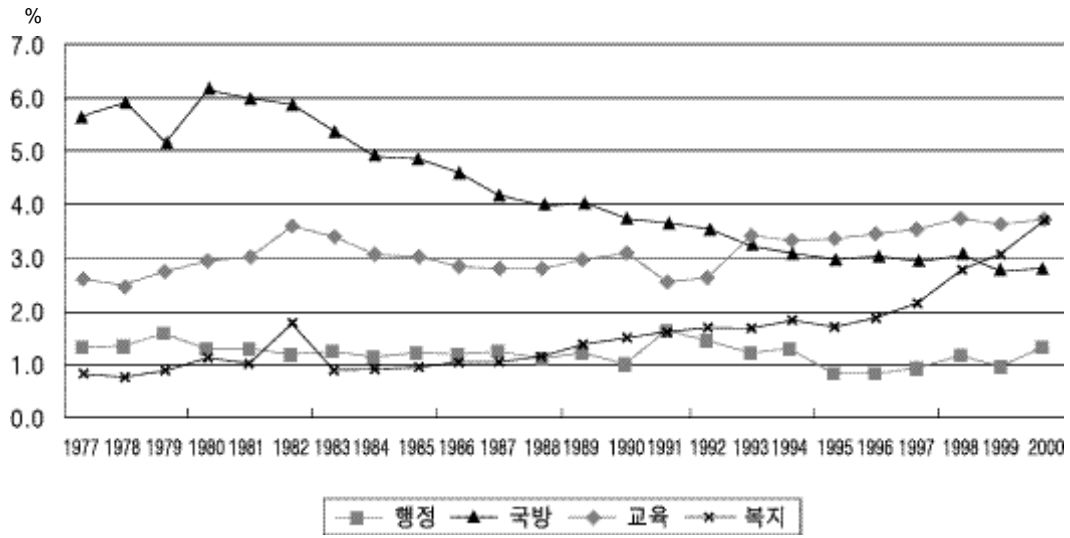
(:)

	1998	1999	2000	2001
	7.7	10.5	13.3	14.2
	7.7	7.4	9.5	10.2
	-	3.2	3.8	4.0
	-	-	(0.1)	(0.1)
	67.8	75.7	92.9	95.8

: ,

<p>가</p> <p>가</p> <p>가</p> <p>- 가</p> <p>가</p> <p>가</p> <p>가</p> <p>가</p> <p>가</p> <p>가</p>	<p>.</p> <p>2001 14.2</p> <p>99.2 14.3%</p> <p>가 가</p> <p>가</p> <p>,</p> <p>.</p>
---	---

[5] ()



가 , SOC
 가
 가
 가
 가

가
 - 가
 SOC
 SOC 가
 가

가
가

GDP 0.66%

< 8 >

(: %)

(1998)	96.9	3.0	0.1
(1990)	85.5	12.2	2.3
(1998)	95.1	4.3	0.6
(2000)	67.4	17.2	15.3

: IMF, GFSY, 2001.

< 9 >

(: 10 , GDP %)

	1976	1977	1978	1979	1980	1981	1982	1983	1984
	-12	66	391	252	42	82	142	315	496
	-0.09	0.37	1.61	0.81	0.11	0.17	0.26	0.49	0.68
	1985	1986	1987	1988	1989	1990	1991	1992	1993
	286	671	1,666	3,464	3,123	3,168	1,041	702	555
	0.35	0.71	1.50	2.62	2.11	1.77	0.48	0.29	0.20
	1994	1995	1996	1997	1998	1999	2000		
	1,306	407	719	415	620	2,372	4,056	1,054	
	0.40	0.11	0.17	0.09	0.14	0.49	0.76	0.66	

: 가
:

-

가

,

가 가 가

가

- 가 가

가 .

,

가 ,

가 .

가

, 가

가

2002 4.8

가

가

가

,

,

()

가
가

-

가

Work-out

Work-out

-

가

-

가 .

2.

가.

(Deficit Reduction Fund)

(OBRA 1993)

1994 1998

- OBRA 1993

< 10 >

(:)

1994	1,200	5,587	-	49,785	-	-	-	-	58,527
1995	12,500	4,928	-	37,705	-	-	-	-	56,071
1996	-	3,357	-	25,200	499	42	-	-	25,200
1997	945	-	-	13,200	85	28	-	-	13,200
1998	5,313	-	-	20,085	117	33	-	-	20,085
1999	7,983	-	-	29,517	87	26	-	-	29,517
2000	5,149	-	23,275	-	94	29	-	814	23,876
2001	4,242	-	11,060	-	87	26	7,500	2,466	3,568

가

가

가

-

가

가

가

가

< 11 >

-	가	-
-	가	가
-		-
-		-
-	(+)	- ()
-		-



· ‘ ’

가
가 .

· ‘ ’

- ‘ ’ , .

-
가

가 .
,

가

가

가

가 ‘
가

()

가

15)

5 20

가

가

REPCORP()

가

- 1998

(2.6) 가

3

2001 0.3

1.4

가

(

-

- 24

• 가

-

- 가

: 15

가 : 2

(가) : 30

- : 5

- : 25

: 20

- 25 0.1%

: 49

- : 24.5

- : 24.5

-

-

1. ()

가.

1 25

25

18

가 99

30 69

: 82

< 12 >

(:)

	2003	2004	2005	2006	2007	2008	2009	2010	2011	
	0	1.2	1.7	1.9	2.1	2.3	2.4	2.6	2.8	17.0
	0	0.6	1.3	2.2	3.1	3.3	3.6	3.9	4.1	22.1
	0	1.8	3.0	4.1	5.2	5.6	6.0	6.5	6.9	39.1

: 1. (39.1) 가 25.4

2. 2012 가

:

가 6

가

2

2003 5 30

.

, , () 3가

2. 가

‘ ’ 가

가. 가

가

7.5% 가

,

가 7.5% .

가 가

17% 가

가

1 가

가

‘ ’ 가

가

,

GDP

가 가

- , , 가

가

가

가

- 가 가

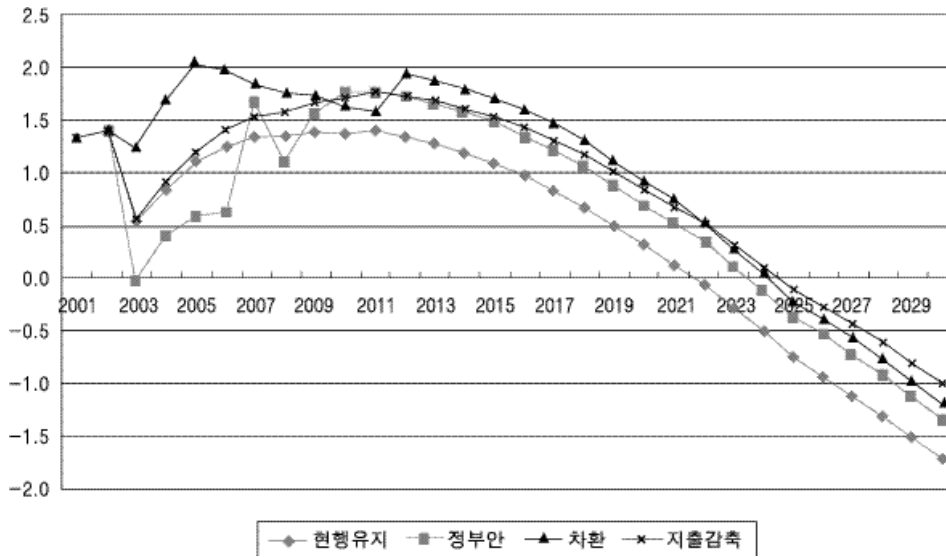
0,

가

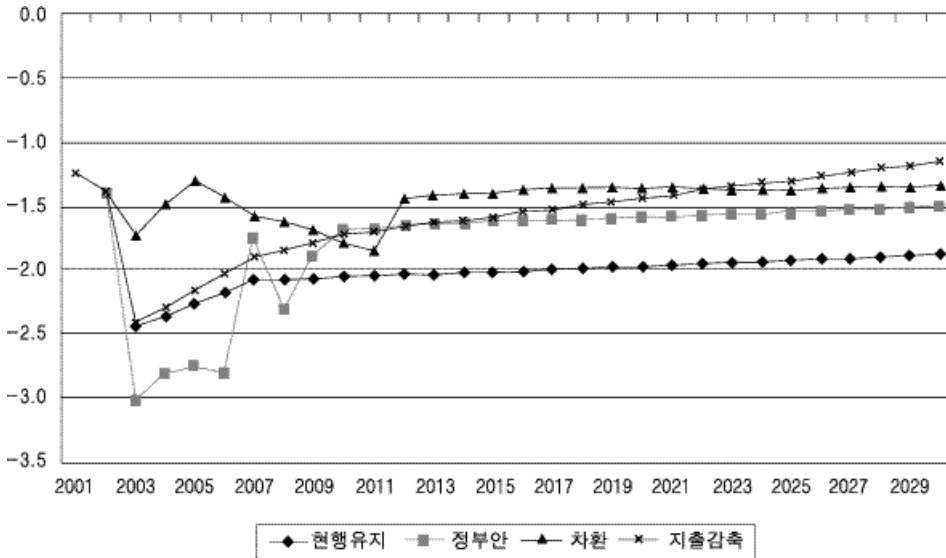
2003 2010

가

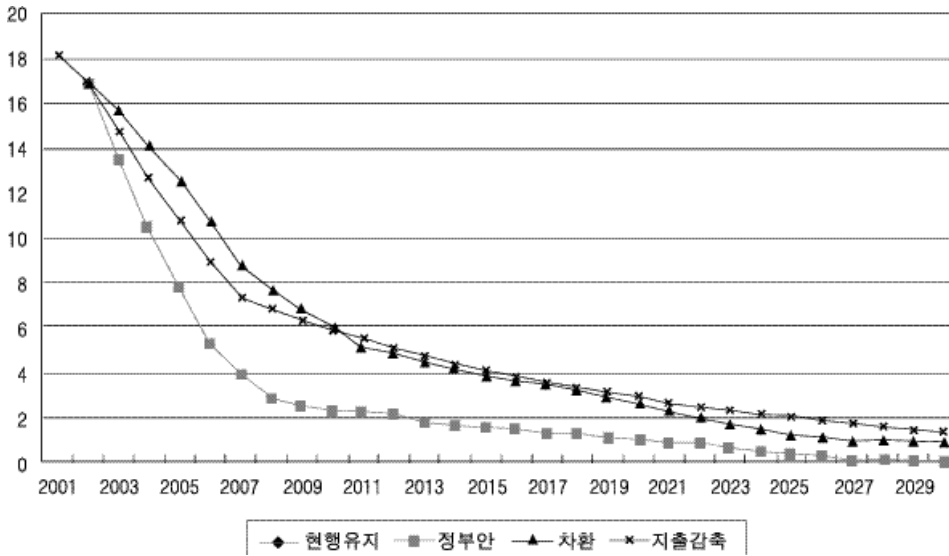
[6] GDP



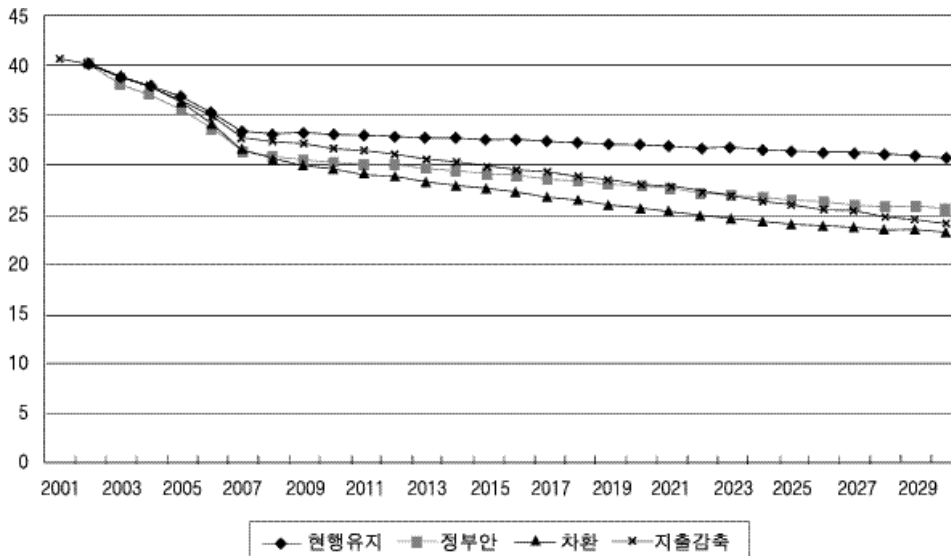
[7] GDP ()



[9] GDP



[10] GDP





가 , , 가
가

, 가 ,
가
,

가

-

가 ,

,

,

가

2

, 25

/

가 ,
sunk-cost .

가

25

가 ,

가

가
가

가

,

.

.

가 . ,
 가 . ,
 . 25
 ,
 가 가
 가 가
 20 49
 가 가
 가 .
 ,
 가 ,
 가 ()가

가 .
 / 가 .
 , . ,
 가
 가
 25 ,
 가 가
 가
 가
 , ,
 가 ,
 가 ,
 25
 가 .

가 .

가

가

IMF

70

2015

가 IMF

가

2040~2050

IMF

가

가

가

25

100

50

5%

10

/

가

25

가



가

,
가 .
, ,

/

가

3~5

가

가

가

가

가
, 가

가

가
가

25

가

25

가 .
 / 가
 , .
 가 , 5 , 10 가
 10 , 15 가
 / , , .
 , , .
 가 가
 가 .
 , ,
 가 ,
 , 가
 , 가

.
 / 가
 . 가
 , 69 가 , 205 가
 . 가
 .
 .
 가
 가
 , 1
 , .
 / IMF 가
 .
 8.3
 ,



가 가
 가
 가
 , 가 가
 가
 .
 ,
 / ()
 25
 , , ,
 ,
 가
 가 가

,
 . SOC
 가
 SOC
 SOC 가
 SOC
 SOC
 가 .
 가
 ,
 .
 가
 가
 가
 .
 가
 .
 / ()
 .
 1. 가69 가?
 2. , 20
 49 가?
 3. 25 가?
 4. 가 가
 가 가?



가 가 .

가 , .

가 , , ,

가 .

가 .

(가)

가

가 .

, ,

GDP 40% .

, .

/ 69 가 ,
가

3~5 가 가 .

가 가

가 2020
가 , ,

가
25

(가)
가
, 25

(가)

가 ,

25 가 가
GDP

가
가
가
가

5% 가
가
10

가
가
가
0.1%
가
가
가



가
 ,
 10 20
 가
 가
 GDP
 69
 GDP
 가
 GDP
 가
 가
 7%
 가 6%
 가
 가

,
 /
 IMF 0.02% 3
 0.1%
 가 1
 1
 가,
 가
 가
 가
 가
 가
 10 BP(0.1%)
 1~2 BP 가
 10 BP
 2~5
 , 25

69 가 , 가
 , ,
 가, 가,
 가 .
 , 가
 . , 가
 가
 . 가
 가 가 .
 10 가
 25 가 .
 1% 10 20
 가 .
 가 .
 .
 .
 .
 ,
 .

25 가 ,
 20 가 ,
 ,
 가
 20~25
 .
 /
 69 가 가
 가 ,
 .
 20 .
 (+) , 25
 가
 가
 가
 25
 0.1%
 가 .
 25
 .



가 ,

.

,

/

156

가

69

가

,

가 가

가

69

, 2000

3

가

가

.

.

.

.

,

.

,

.

가

가가

.

가가

가

.

20

49

.

20

49

.

,

가

가

.

가

가

.

49

5~6

가

가

1

10

5~6

49

25

가

, ,

가

1

30

5

25

가

25

가

69

/

가

가

가

가

,

가

가? ,

가

,

가

가

가가

69

,

가

가가

가

가

가

가

가

가

가

/

가

. 2001 11

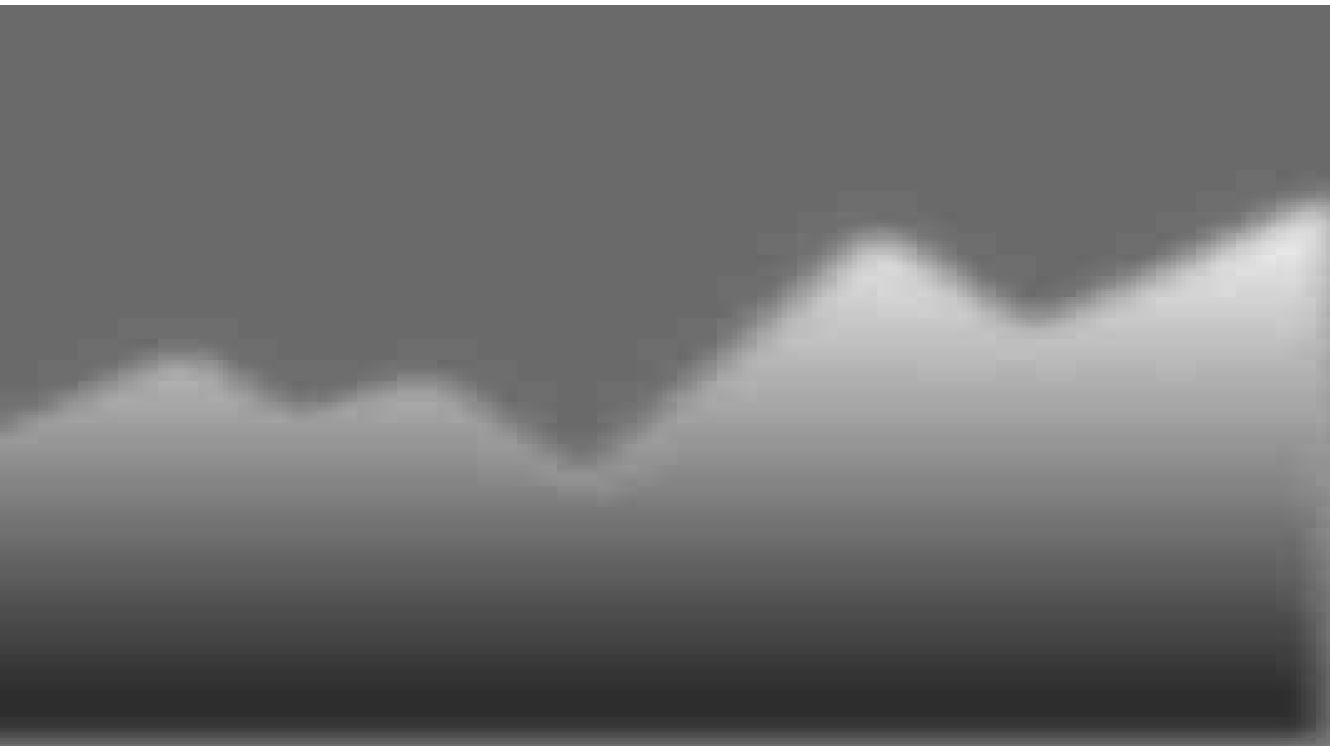
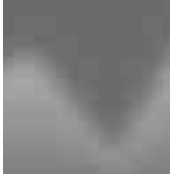
, 7,8

가

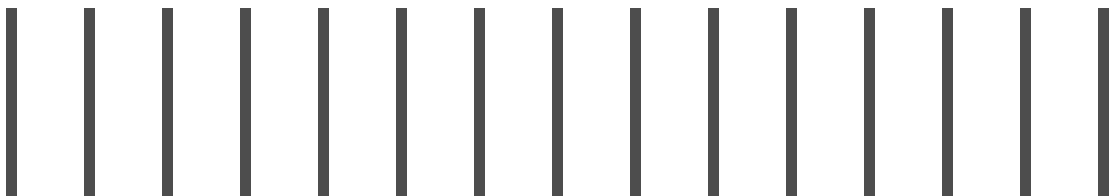


.
 , 가 ,
 18 가
 69 , 가 가
 25
 100 가 150 가 .
 /
 .
 ,
 .
 가 가 . GDP
 .
 4
 GDP .

,
 .
 / 가
 , 가 가
 , 가 .
 가
 가
 가
 69 가 가
 가 ,
 .
 가 GDP



1. 2002 ()
2. 가 (2000~2020)
- 3.





2002

()

2002 8 5

「2002

()」

(6.7), 가(1.0 3.8,
+2.8), 가(6.3 7.5, +1.2
) 10 가
가 (13
) 3.1 가 16.1 (GDP
2.7%)

(9.4) 6.7
(+1.7) .

(.) ,

, 가

6.8 가
1.8 가 7.2

가(+1.2)
8.9

1.3 가

(:)

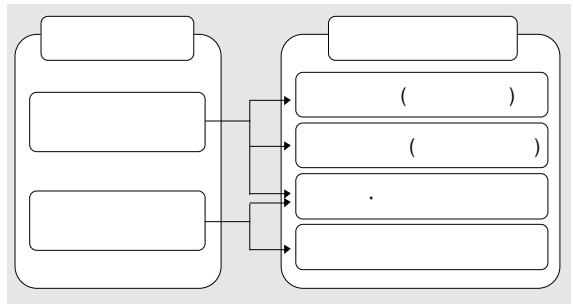
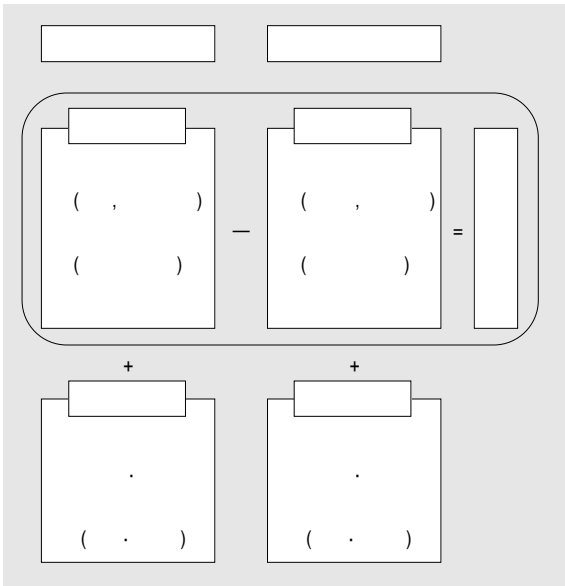
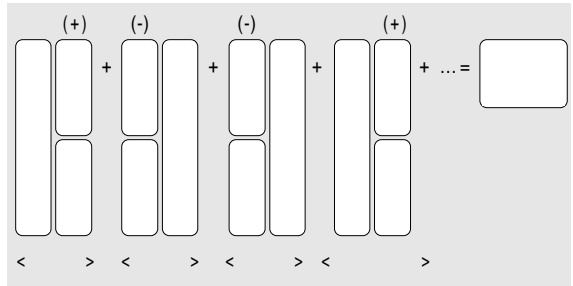
	2001.			2002.		
	2001.	2002.		2001.	2002.	
(GDP , %)	13.0	16.1	3.1	5.0	6.7	1.7
-	(2.4)	(2.7)		(0.9)	(1.1)	
-	5.4	7.2	1.8	5.4	7.2	1.8
-	7.6	8.9	1.3	0.4	0.5	0.1

: (5) :

1.

IMF 「 (A Manual on Government
Finance Statistics)」

(67 .)
 : (1), (22)
 : 44 (55 11)



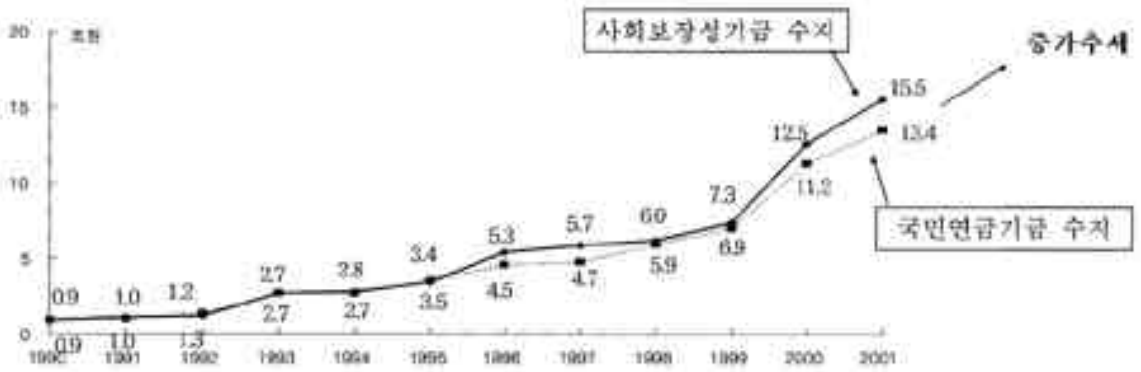
2.

67



3.

(IMF^㉑) (,)
 가
 : 가
 - 가 (: ,)
 (5) (, , ,)
 - , , , , ,
 , , , , ,
 - 2001 : 13.4
 - 2001 9



(:)

	1990	1991	1992	1993	1994	1995	1996	1997	1998	1999	2000	2001
	1.6	4.0	1.7	0.8	1.4	1.2	1.1	7.0	18.8	13.1	6.5	7.3
	2.5	5.0	2.9	1.9	1.4	2.2	4.2	12.7	24.8	20.4	6.0	8.2

가 (2000 ~ 2020)^{1),2)}

2002 7 26

「 가 (2000~2020)」 .

. 가

1. 가

가. 가
가

-가

- ,

- ,

. 가

가

, 가 가

- 가 , 1 가 가 가
, , 가

, 가

가 가 가

가 가

가 , 가

가 가 5

가 가

1) 가 2000 2020 11 1
•가 . 가 •가 가

2) 가 '가' .



가 가

2. 가

가. 가 가

(1) 가

가 “1 2 ,

”

-

‘ 가 ’ :

‘ 가 ’ ‘ 가 ’

-

가

‘ 가 ’

가

가 : 가 , 5 가 , 1 가

가

• 가 : , , , ,

가

• 6 가

가

가 「 가 」

(2) 가

가

(2000

)

“가

가

, 가

() 가 가 ”

.

2000 ~2020 (20 : 11 1)

.

가 (5) 가

15 , 15~19, 20~24,, 85

, , ,

가 (5) 가 가

15 , 15~19, 20~24,, 85

가 「 가 」 + 가 「 」 +

가 「 」 + 가 「 3 가 「 1

가 「 가 「 가 」

가 가

1 , 2 ,, 7

.

(1985~2000)

(2000~2020)

3. 가

가.

가

가

가 가 가

【 】

$$H^s(x, t) = P^s(m, x, t) \cdot h^s(m, x, t) \quad (1)$$

$H^s(x, t)$ 가 s , x , t 가
 $P^s(m, x, t)$ 가 s , m , x , t 가
 $h^s(m, x, t)$ 가 s , m , x , t 가

[1] 가

<1. 가 , , 가 >

1.1 가 가	1.2 가 가	1.3 가 가 (5)	1.4 가 가 ()
---------------	---------------	-----------------------	----------------------

<2. 가 가 >

2.4 가 가 ()	2.3 가 가 (5)	2.2 가 가	2.1 가 가
----------------------	-----------------------	---------------	---------------

<3. 가 가 >

3.1 가 가	3.2 가 가	3.3 가 가 (5)	3.4 가 가 ()
---------------	---------------	-----------------------	----------------------

. 가

35 , 35

(純遷移率)

(Log-linear formula)

$$h^s(m, x, t) = a \times Ln(n) + b \quad (2)$$

$h^s(m, x, t)$ 가 s , m , x , t 가
 $Ln(n)$, (n) , a , b

(純遷移率, Net transition rate)

- 5 (cohort) 가

$$c_i^s(x, t) = \frac{H_i^s(x+5, t+5)}{H_i^s(x, t)} - \frac{p^s(x+5, t+5)}{p^s(x, t)} \quad (3)$$

$c_i^s(x, t)$ 가 i , s , x , t 가
 $H_i^s(x, t)$ 가 i , s , x , t 가
 $p^s(x, t)$ 가 i , s , x , t 가

. 가 가 가 가
 가 가

가 가 가

. 가 (1985~2000)

1. 가

가 15 2~3%

가 .



-가 () , 가
 가가 가 .
 가 (가) 1985 9,571 가
 1990 11,355 가
 1.19 가 , 1995 12,958 가 1.14
 가 , 2000 14,312 가
 1.10 가 .
 -가 1985 4.22 1990 3.82
 가2000 3.21

2. 가 가 가
 가 2 가 가가
 가 2 1 가
 1 가 가 (< 2>).
 - 가 가 2 가
 1985 가 67.0%(6,412 가)
 2000 60.8%(8,696 가) 가
 -3 가 1985 1,423 가 (14.9%)
 2000 1,198 가 (8.4%)
 - 1 가
 가 1985 916 가 (9.6%)
 2000 2,034 가 (14.2%) 가
 -1 가 1985 661 가 (6.9%)
 , 가 가 1995 (1,642
 가 , 12.7%) 2 가
 , 2000
 2,224 가 가 15.5%

< 1> 가 : 1985~2000 (: ,가 ,%)

	(a)	가 (b)	가 (%)		(a)/(b)
				가	
1985	40,419,652	9,571,361	1.56	3.73	4.22
1990	43,390,374	11,354,540	1.43	3.48	3.82
1995	44,553,710	12,958,181	0.53	2.68	3.44
2000	45,985,289	14,311,807	0.63	2.01	3.21

:
 : ,^p ()_a

< 2> 가 : 1985~2000 (: 가 ,%)

		1	2	3	가	1 가	가
1985	9,571,361 (100.0)	915,529 (9.6)	6,412,196 (67.0)	1,422,830 (14.9)	159,865 (1.7)	660,941 (6.9)	6,586,227 (68.8)
1990	11,354,540 (100.0)	1,219,667 (10.7)	7,529,077 (66.3)	1,418,091 (12.5)	166,224 (1.5)	1,021,481 (9.0)	7,726,327 (68.0)
1995	12,958,181 (100.0)	1,640,434 (12.7)	8,200,487 (63.3)	1,291,864 (10.0)	182,990 (1.4)	1,642,406 (12.7)	8,886,488 (68.6)
2000	14,311,807 (100.0)	2,033,763 (14.2)	8,696,082 (60.8)	1,198,298 (8.4)	159,231 (1.1)	2,224,433 (15.5)	9,780,777 (68.3)

: ,^p ()_a

「 』 「 + 』 「 + 』
가 가 1985 6,586 가
2000 9,781 가 , 가
68% (< 2>)
가 15 가 가
-가 가3 가 가
15 (1985-2000) 가(1
: 6.9% 15.5%, 2 : 12.3% 19.1%, 3 :
16.5% 20.9%) , 5 가 (5 :
19.5% 10.1%, 6 : 12.4% 2.4%, 7 :
7.2% 0.9%)
-4 가 1995 (31.7%) 가

, 2000 (31.1%)

< 3> 가 가 : 1985~2000 (: %)

	1985	1990	1995	2000
1	6.9	9.0	12.7	15.5
2	12.3	13.8	16.9	19.1
3	16.5	19.1	20.3	20.9
4	25.2	29.5	31.7	31.1
5	19.5	18.9	12.9	10.1
6	12.4	5.9	3.8	2.4
7	7.2	3.8	1.6	0.9
	100.0	100.0	100.0	100.0

: ,^p ()_a

< 4> 가 : 1985~2000 (: 가 , %)

	1985		1990		1995		2000	
0~14	0.0	0.0	0.0	0.0	0.0	0.0	0.0	0.0
15~19	0.6	0.5	0.4	0.4	0.3	0.3	0.3	0.3
20~24	2.3	1.7	1.7	1.5	1.6	1.4	1.2	1.3
25~29	10.5	1.1	9.2	1.1	7.2	1.1	5.6	1.4
30~34	13.8	1.0	15.2	1.0	13.3	1.0	10.9	1.1
35~39	12.6	1.1	13.1	1.2	14.6	1.4	13.1	1.4
40~44	11.0	1.4	10.8	1.3	11.4	1.4	13.1	1.9
45~49	10.5	1.7	9.2	1.5	9.3	1.5	9.9	1.7
50~54	8.2	1.8	8.4	1.7	7.7	1.6	7.9	1.6
55~59	5.6	1.7	6.4	1.8	6.9	1.7	6.4	1.6
60~64	4.2	1.4	4.1	1.6	4.9	1.7	5.5	1.7
65~69	2.7	1.0	2.9	1.3	2.9	1.5	3.8	1.7
70~74	1.4	0.6	1.7	0.8	1.9	1.1	2.1	1.4
75~79	0.6	0.3	0.8	0.4	0.9	0.6	1.1	0.9
80~84	0.2	0.1	0.3	0.2	0.3	0.3	0.4	0.4
85+	0.1	0.0	0.1	0.1	0.1	0.1	0.1	0.1
	84.3	15.7	84.3	15.7	83.4	16.6	81.5	18.5

: ,^p ()_a



< 5> 가 : 1985~2000

(: %)

	1985	1990	1995	2000	1985	1990	1995	2000
	41.9	46.1	50.8	53.2	7.6	8.4	9.8	11.7
15	0.0	0.0	0.0	0.0	0.0	0.0	0.0	0.0
15~19	2.8	2.0	2.2	2.2	2.7	2.2	2.3	2.3
20~24	14.1	11.9	13.5	12.3	8.5	8.2	9.0	10.6
25~29	52.2	50.5	47.2	41.1	5.2	5.7	7.1	9.8
30~34	84.6	81.8	81.7	76.7	6.0	5.8	6.1	8.0
35~39	92.3	90.9	91.1	89.7	8.8	8.5	8.7	10.0
40~44	95.7	94.3	94.8	94.0	12.5	12.1	12.3	13.8
45~49	97.1	96.2	96.5	96.2	15.7	15.8	15.9	16.8
50~54	97.4	97.0	97.4	97.1	19.8	19.1	19.7	19.7
55~59	96.1	96.6	97.2	97.0	23.5	23.2	22.8	22.7
60~64	92.0	94.0	95.1	95.3	24.4	27.4	27.1	26.0
65~69	84.4	89.0	90.7	91.9	22.5	27.7	31.2	31.5
70~74	72.1	80.8	83.5	86.3	19.1	24.5	30.5	35.7
75~79	59.9	70.1	73.3	78.5	15.5	20.1	25.7	33.9
80~84	45.6	58.5	60.3	66.8	11.1	15.2	19.2	26.0
85	35.7	46.4	46.7	51.0	7.8	10.8	12.5	16.5

: ,^p ()_a

3. 가

5가 4가 가가
 가 가 가 가
 - 가 가 1985 84.3%
 2000 81.5% 가
 가 15.7% 18.5% 가
 가 15
 (1985~2000) 가 가 가(< 4>)
 1985~2000 가 41.9%
 53.2% 11.3%p 가 , 7.6%
 11.7% 4.1%p 가 가 가
 가(< 5>)

- (一峰)
 (雙峰)
 20 가 가
 50 97%
 20 가 가 가 30
 (1990 20)
 30 (1990 30)
 가 60~70
 가 가 가 가
 , 가 가 .

가
가 가
(< 6>)
- 1985~2000 가
1985 92.3% 2000 88.3%
, 22.7% 16.6%
- 가 가
5.6% 7.6% , 20.7%
21.4% 가 , 가 가
0.5% 2.1% 가 4.3% 11.6%
가

< 6> 가 : 1985~2000 (: %)

가	1985	1990	1995	2000
	100.0	100.0	100.0	100.0
-	92.3	91.2	89.9	88.3
-	1.6	2.0	1.9	1.9
-	0.5	0.8	1.2	2.1
-	5.6	6.0	7.0	7.6
	100.0	100.0	100.0	100.0
-	22.7	17.7	15.7	16.6
-	52.3	56.3	56.1	50.5
-	4.3	5.6	7.1	11.6
-	20.7	20.4	21.1	21.4

: ,^p ()_a

가
1. 가
가.
가

가
- (7.1.)
(11.1.)
- 가 (, 가)
, 가 가
(, ,) 가
, .
(3)
가

(Net international migration rate) 가

가
- 가 , 가
가 (, ,)
)

2. 가
가 (一峰, one-peak), (雙峰, two-peak)



가 가 가 가 가
 (withdraw)
 - 30 가 50
 (plateau) 가
 가 1 2005
 20 20
 - 30~34 가
 - 20
 10 1 가 가 , 20 30
 가 가 가 ()
 (re-entry)
 - 가
 , 가 가
 (1999 71.7 , 79.2),

가 가 가 2023
 가 가 , 가
 - 2000 14,609 가 2005 15,789 가
 , 2010 16,864 가 , 2015 17,571
 가 , 2020 18,158 가 가
 가 가 2010
 가 가가 2000~2005 24 가 ,
 2005~2010 22 가 ,
 2010~2015 14 가 , 2015~2020
 12 가 가

< 7 > 가

(: 가 , , %)

	2000	2005	2010	2015	2020
가 ¹⁾	14,609	15,789	16,864	17,571	18,158
(가) ²⁾	1,463	1,180	1,075	707	587
(가) ³⁾	2.13	1.57	1.33	0.83	0.66
o 가 ⁴⁾	45,427	46,978	48,181	48,849	49,194
(가) ³⁾	1,561	1,550	1,204	667	345
(가) ³⁾	0.70	0.67	0.51	0.28	0.14

: 1) 2000 , 2005~2020

- 2) 가
- 3) 가
- 4) , ,

1. 가

가 가 2010
 16,864 가 , 2020 18,158 가

가 가 가 ,
 가 (2000~2020)
 0.67~0.14% 가 가
 1.57~0.66% 가
 (< 7 >)

2. 가 가

2000~2020 가 (: 45.8
51.3 , : 50.5 56.0) 가
(18.5% 21.9%) 가

2000~2020 65 가
12.1% 21.0% , 가 18.5%
21.9% 가(< 8>)

- 75 가 2000
3.1% 2020 7.9%

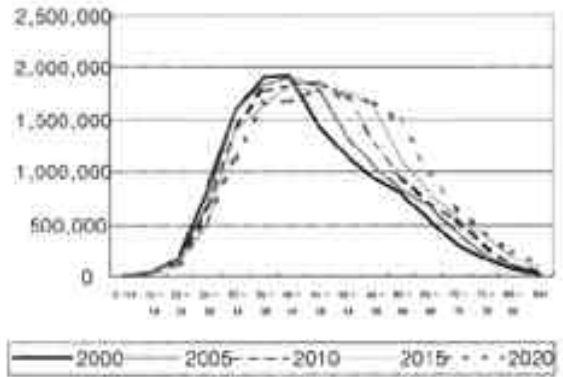
- (25~64)
가 2000 84.9%
2020 77.1%

- [2] [3] 가

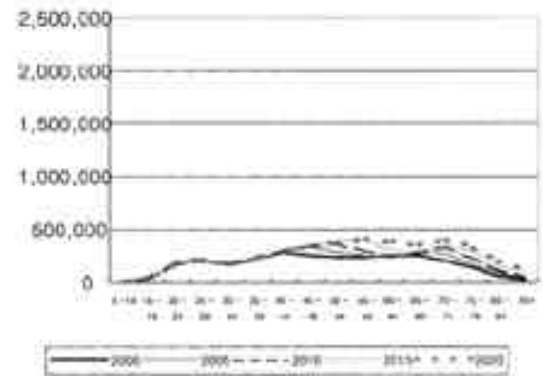
< 8> 가 : 2000~2020
(: %)

가	2000	2005	2010	2015	2020
o	100.0	100.0	100.0	100.0	100.0
- 25	3.0	2.6	2.1	2.2	1.9
- 25~64	84.9	83.0	81.5	79.5	77.1
- 65	12.1	14.4	16.4	18.3	21.0
(75+)	(3.1)	(3.9)	(5.3)	(6.8)	(7.9)
o	81.5	80.5	79.5	78.8	78.1
- 25	1.4	1.2	0.9	0.9	0.8
- 25~64	72.4	70.2	68.2	66.2	63.9
- 65	7.6	9.1	10.3	11.6	13.4
(75+)	(1.7)	(2.1)	(2.9)	(3.8)	(4.4)
o	18.5	19.5	20.5	21.2	21.9
- 25	1.6	1.5	1.2	1.2	1.1
- 25~64	12.4	12.8	13.3	13.3	13.2
- 65	4.5	5.3	6.1	6.7	7.6
(75+)	(1.4)	(1.8)	(2.4)	(3.0)	(3.5)

[2] 가 가 ()



[3] 가 가 ()



가 가
, [4]~[7]

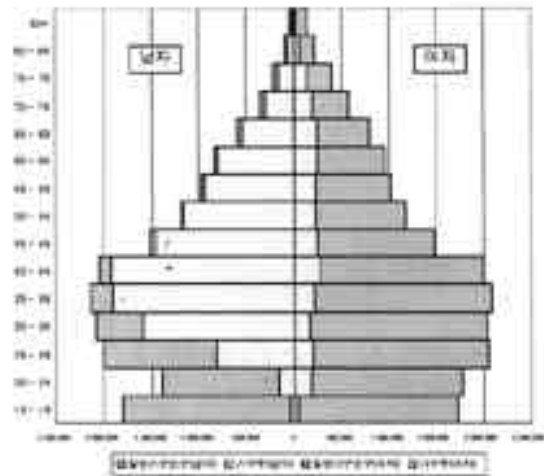
2000 가 (50.5)가
(45.8) 4.7 , 2020 56.0
, 51.3 가
가
(< 9>)



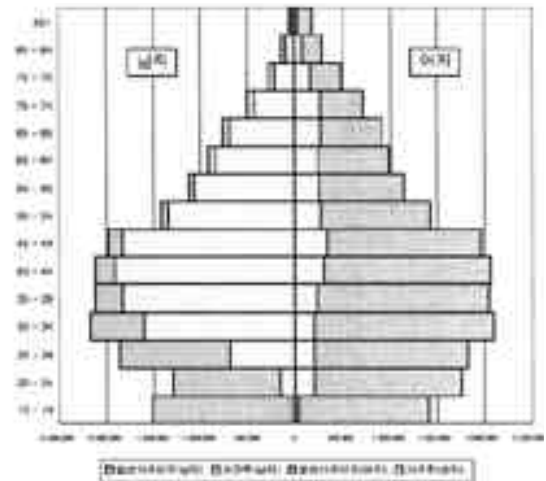
< 9 > 가 : 2000 ~ 2020 (: 가 ,)

	2000	2005	2010	2015	2020
	11,901	12,713	13,408	13,840	14,179
0 ~ 14	1	1	1	0	0
15 ~ 19	40	34	38	35	30
20 ~ 24	171	147	118	130	116
25 ~ 29	822	689	640	492	528
30 ~ 34	1,586	1,600	1,410	1,387	1,125
35 ~ 39	1,908	1,829	1,787	1,627	1,647
40 ~ 44	1,917	1,913	1,836	1,838	1,670
45 ~ 49	1,446	1,824	1,873	1,774	1,789
50 ~ 54	1,159	1,336	1,755	1,770	1,704
55 ~ 59	940	1,062	1,250	1,625	1,662
60 ~ 64	806	837	957	1,120	1,477
65 ~ 69	552	680	714	814	974
70 ~ 74	304	425	540	566	664
75 ~ 79	167	209	308	390	420
80 ~ 84	63	94	126	190	246
85+	20	33	55	80	125
	45.8	47.1	48.5	49.9	51.3
	2,708	3,076	3,455	3,730	3,979
0 ~ 14	1	1	1	0	0
15 ~ 19	40	33	36	34	29
20 ~ 24	189	196	161	184	176
25 ~ 29	202	202	217	182	211
30 ~ 34	163	191	184	193	160
35 ~ 39	210	222	238	219	226
40 ~ 44	275	301	310	313	290
45 ~ 49	248	333	356	354	356
50 ~ 54	232	275	373	380	371
55 ~ 59	232	252	300	396	402
60 ~ 64	251	240	257	292	378
65 ~ 69	250	279	282	300	347
70 ~ 74	205	267	338	349	393
75 ~ 79	133	172	238	299	327
80 ~ 84	55	81	112	158	200
85+	22	31	51	76	112
	50.5	51.5	53.2	54.6	56.0

[4] 가 (2000)

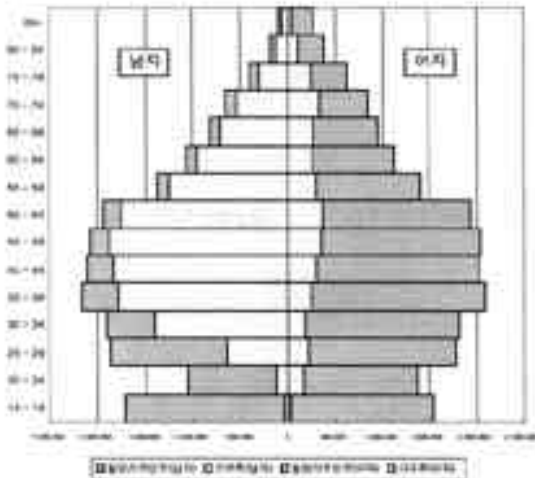


[5] 가 (2005)

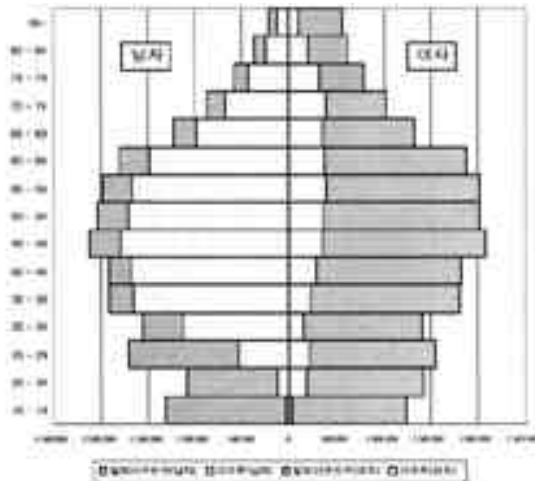


가 가 가 가

[6] 가 (2010)



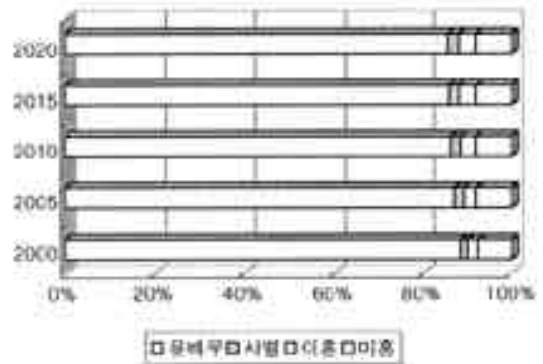
[7] 가 (2020)



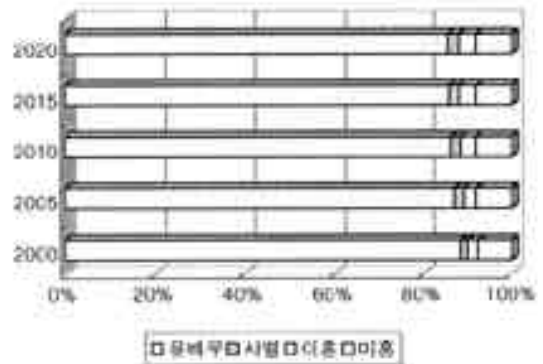
3. 가 가

2000~2020 가
 (88.3% 85.5%, : 16.6%
 15.0%) , 가(2.1% 4.0%,

[8] 가 ()



[9] 가 ()



: 11.6% 16.9%)

2000 2020 가
 (< 10>),

- , , , 가 가
 , (-2.8%p) (1.9%p),
 (0.6%p), (0.4%p) 가
 - 2000 , , ,
 , 2015 , , ,
 가



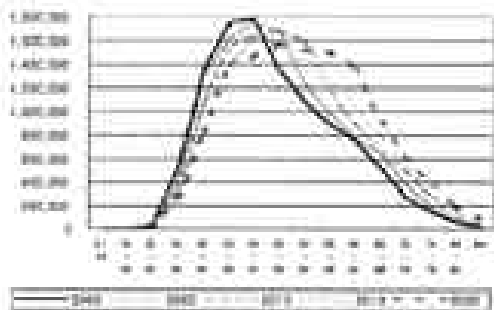
< 10> 가 가 : 2000 ~ 2020

(: 가 , %)

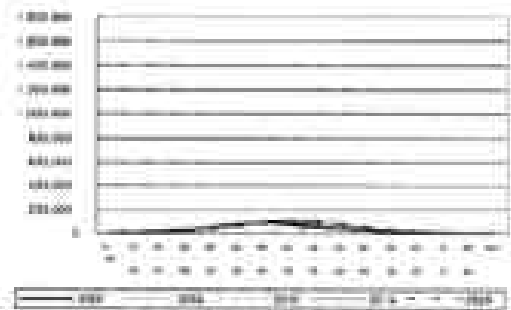
가	2000		2005		2010		2015		2020	
	가	가	가	가	가	가	가	가	가	가
	14,609	100.0	15,789	100.0	16,864	100.0	17,571	100.0	18,158	100.0
	10,963	75.0	11,556	73.2	12,119	71.9	12,458	70.9	12,718	70.0
	1,594	10.9	1,730	11.0	1,964	11.6	2,152	12.2	2,352	13.0
	564	3.9	805	5.1	1,005	6.0	1,144	6.5	1,241	6.8
	1,487	10.2	1,697	10.8	1,775	10.5	1,817	10.3	1,847	10.2
	11,901	100.0	12,713	100.0	13,408	100.0	13,840	100.0	14,179	100.0
	10,514	88.3	11,058	87.0	11,566	86.3	11,878	85.8	12,120	85.5
	228	1.9	255	2.0	292	2.2	323	2.3	359	2.5
	251	2.1	362	2.8	455	3.4	520	3.8	568	4.0
	908	7.6	1,038	8.2	1,095	8.2	1,119	8.1	1,133	8.0
	2,708	100.0	3,076	100.0	3,455	100.0	3,730	100.0	3,979	100.0
	449	16.6	498	16.2	552	16.0	580	15.6	598	15.0
	1,366	50.5	1,476	48.0	1,672	48.4	1,828	49.0	1,993	50.1
	313	11.6	443	14.4	550	15.9	624	16.7	674	16.9
	579	21.4	659	21.4	681	19.7	698	18.7	714	17.9

[10] 가 ,

< () >



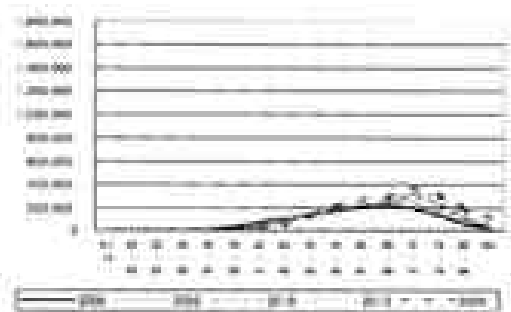
< () >



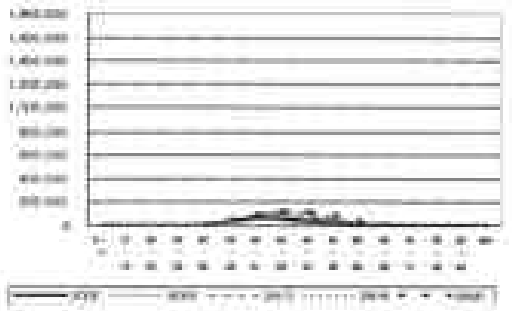
< () >



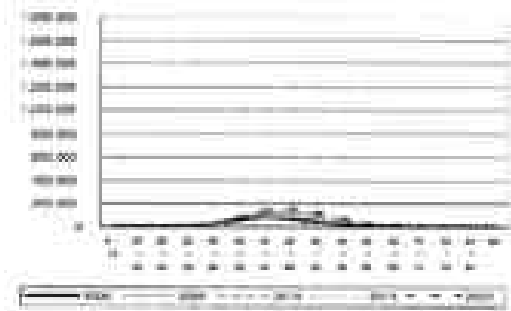
< () >



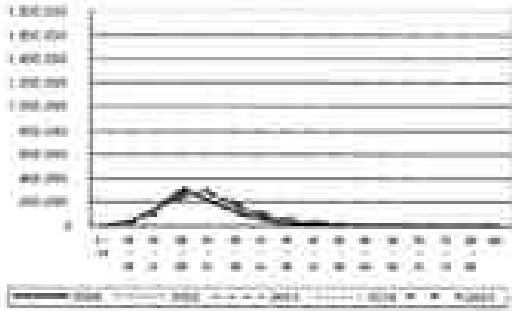
< () >



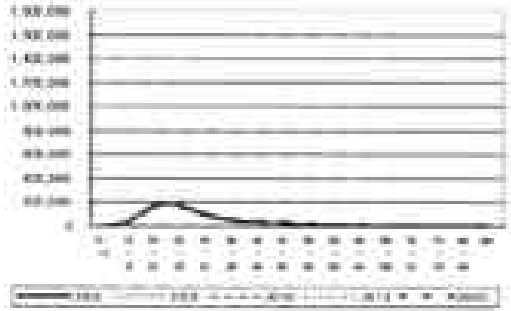
< () >



< () >



< () >



(-3.5%p), (-1.6%p), (-0.4%p)
 , (5.3%p) 가 가

4. 가 가

2000~2020 가 가
 「 + 가 」 (48.2 41.5%)
 「 가 (12.3 18.9%) 」 「 1 가 (15.5 21.5%) 」 가

가 가 「 + 가 」
 가 2000 가 48.2%(7,035 가)

, 2020 41.5%(7,537 가)
 (< 11>)

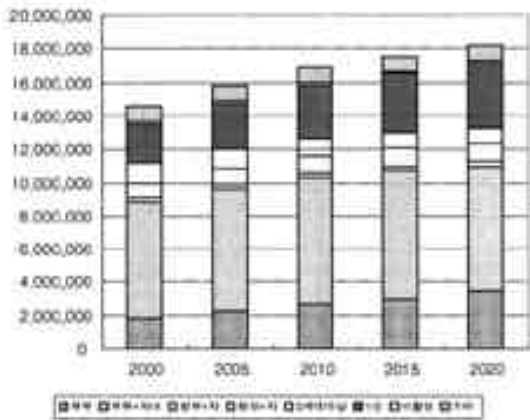
- 「 3 가 」 2000 1,223
 가 (8.4%) 2020 852 가 (4.7%)
 가 가

가
 - 「 가 」 2000 가
 12.3% (1,802 가) 2020
 18.9%(3,429 가) 6.6%p가 ,
 「 1 가 (2000 15.5%, 2020 21.5%) 」 6.0%p
 가 가



「1 가」 : (2001 , 23%),
 (2000 , 36%), (2000 , 26%), (2000
 28%, 2020 () 30%)

[11] 가 가



2000~2020 「 + 가 」 「 + 가
 」 가 가
 , 가 59 가 , 202 가

가 가 (prevalence of nuclear
 family) 20 (2000 : 68.3%, 2020 :
 68.2%) .

가 가 가 (가 , + 가 , +
 가)

2000~2020 가 가 65 「
 가 가 (586 가 1,476 가)

「 가 」 2000 1,802 가 2020
 3,429 가 90.3%(1,627 가)가 가
 , 「 가 」 가(890 가)
 (< 12>)

「 가 」 30~34
 40~44 가
 , 가 60
 () .

< 11> 가 가 : 2000~2020

(: 가 , %)

가	2000		2005		2010		2015		2020	
	가		가		가		가		가	
	14,609	100.0	15,789	100.0	16,864	100.0	17,571	100.0	18,158	100.0
	1,802	12.3	2,185	13.8	2,597	15.4	2,987	17.0	3,429	18.9
+	7,035	48.2	7,435	47.1	7,666	45.5	7,688	43.8	7,537	41.5
+	225	1.5	242	1.5	266	1.6	279	1.6	284	1.6
+	923	6.3	1,005	6.4	1,080	6.4	1,112	6.3	1,125	6.2
(가) ¹⁾	9,984	68.3	10,868	68.8	11,609	68.8	12,066	68.7	12,375	68.2
3	1,223	8.4	1,152	7.3	1,073	6.4	964	5.5	852	4.7
1 가	2,270	15.5	2,677	17.0	3,109	18.4	3,493	19.9	3,897	21.5
	163	1.1	160	1.0	150	0.9	143	0.8	136	0.7
	969	6.6	933	5.9	922	5.5	905	5.2	898	4.9

: 1) 「 가 」 「 + () 가 」 「 + () 가 」 「 + () 가 」

< 12> 가 : 2000~2020

(: 가 , %,)

	2000	2005	2010	2015	2020
	1,802	2,185	2,597	2,987	3,429
0~14	0	0	0	0	0
15~19	1	1	1	1	1
20~24	17	17	12	12	10
25~29	185	164	159	125	138
30~34	184	201	191	200	169
35~39	77	82	87	84	88
40~44	64	72	75	80	76
45~49	85	121	137	140	149
50~54	131	167	237	253	256
55~59	190	236	295	403	427
60~64	283	319	383	467	639
65~69	269	349	384	450	554
70~74	172	248	325	348	411
75~79	98	134	198	256	283
80~84	36	57	81	122	158
85+	11	17	31	46	71
65	586	805	1,020	1,222	1,476
(%)	32.5	36.8	39.3	40.9	43.1
	54.8	56.6	58.3	59.8	61.0

- 1 가 가 가 ()

가 , (2015)

1984~1990)

- 가 가 30~34 「 가 」 2005

가, 2010 , 2015

가 2020

(cohort)

(1979~1982 , 1984~1990

)

-가 가 50~54 (45~49) 「 가

」 ‘ (empty nest)’ 가

가 가 가 가

- 「 가 」 가 가

- 「 가 」 가 2000 54.8 2020 61.0 6.2 가

「 + 가 」 2000 1,148 가

2020 1,409 가 가

가 가

가 가 「 + 가 」

가 가 30~34

가 40~44

.(< 13>)

- 가 가 30~40 30 ~50

「 + 가 」)

,)

가 ,) 가가

가 ,

- 2000 1,148 가 2020 1,409

가 261 가 가

- 가 30

40~50 가 가

가 2000 「 + 가



< 13> 「 가 」 「 가 」 : 2000~2020

(: 가 ,)

	2000			2005			2010			2015			2020		
	1)	2)	3)	1)	2)	3)	1)	2)	3)	1)	2)	3)	1)	2)	3)
	7,035	225	923	7,435	242	1,005	7,666	266	1,080	7,688	279	1,112	7,537	284	1,125
0~14	0	0	0	0	0	0	0	0	0	0	0	0	0	0	0
15~19	0	0	1	0	0	1	0	0	2	0	0	2	0	0	2
20~24	13	1	10	10	1	13	7	1	12	6	1	14	5	1	14
25~29	279	3	43	213	3	45	182	4	48	129	3	40	127	3	47
30~34	1,018	10	74	1,022	11	82	884	11	77	857	11	81	683	9	68
35~39	1,442	25	119	1,397	20	117	1,375	19	119	1,251	16	111	1,267	16	115
40~44	1,453	45	166	1,471	44	164	1,423	43	159	1,425	43	160	1,296	39	146
45~49	1,047	44	148	1,326	55	180	1,360	58	181	1,292	56	169	1,296	57	167
50~54	764	37	128	882	42	147	1,158	57	190	1,165	58	188	1,120	57	179
55~59	522	26	99	590	29	108	700	34	123	917	45	157	941	46	157
60~64	309	17	69	313	17	66	354	19	70	414	22	78	545	28	98
65~69	128	9	38	139	10	47	138	10	48	148	10	53	169	12	63
70~74	41	4	17	49	5	24	54	6	32	50	6	34	52	6	40
75~79	15	2	7	16	2	9	21	3	13	23	4	17	23	4	19
80~84	4	1	2	5	1	3	6	2	4	9	2	6	10	3	7
85+	1	0	1	1	0	1	2	1	1	3	1	2	4	2	3
	43.9	49.1	47.3	44.6	49.6	47.7	45.6	50.4	48.5	46.4	51.1	49.3	47.1	51.9	50.1

: 1) + , 2) + , 3) +

< 14> 3 가 : 2000~2020

(: 가 , % ,)

가 49.1 , 「 + 가 가 47.3 ,
2020 「 + 가 (51.9) , 「 +
가 (50.1) 」 가 50

. 3 가

가 「 3 가 」 (2000
1,223 가 2020 852 가)

가 가 「 3 가 」
가 (< 14>)
- 2000 1,223 가 2010 1,073 가 ,
2020 852 가

가	2000	2005	2010	2015	2020
	1,223	1,152	1,073	964	852
0~14	0	0	0	0	0
15~19	0	0	0	0	0
20~24	2	2	1	1	0
25~29	25	17	14	9	8
30~34	92	78	59	50	35
35~39	168	146	128	105	96
40~44	210	193	170	156	131
45~49	167	202	194	174	166
50~54	140	143	169	155	137
55~59	121	113	112	123	106
60~64	119	96	89	84	89
65~69	88	75	57	45	34
70~74	51	51	50	39	34
75~79	27	23	22	17	9
80~84	10	9	7	4	5
85+	4	3	2	2	2
	50.2	50.3	50.6	50.7	50.8

「3 가」가 2000 50.2
2020 50.8 0.6

. 1 가

65 「1 가」가 2000 554 가
2020 1,578 가 가

「1 가」 2000 2,270 가 2010
3,109 가 , 2020 3,897 가
(< 15>)

「1 가」 , 2000 25~29
가 14.3% 가 , 50~54 (5.3%)
가 가 , 65~69 (8.4%)

- 2010 「1 가」
가 70~74 (11.0%)가 2020

- 「1 가」 65
2000 24.4% 2010 33.6%, 2020
40.5% 「1 가」 가(1,627
가) 62.9%(1,024 가)

< 15> 1 가 : 2000~2020

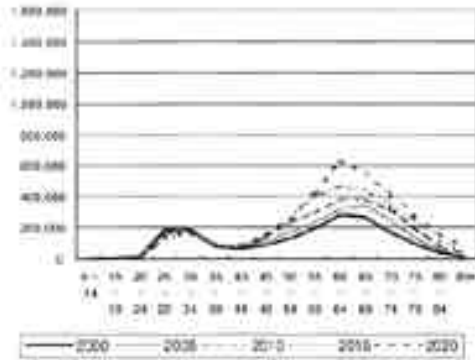
(: 가 , % ,)

가	2000		2005		2010		2015		2020	
	가		가		가		가		가	
	2,270	100.0	2,677	100.0	3,109	100.0	3,493	100.0	3,897	100.0
0~14	1	0.0	1	0.0	0	0.0	0	0.0	0	0.0
15~19	47	2.1	42	1.6	49	1.6	47	1.3	42	1.1
20~24	201	8.8	204	7.6	174	5.6	204	5.8	195	5.0
25~29	324	14.3	310	11.6	320	10.3	266	7.6	305	7.8
30~34	239	10.5	271	10.1	266	8.5	284	8.1	244	6.3
35~39	185	8.2	199	7.4	217	7.0	213	6.1	229	5.9
40~44	169	7.5	189	7.1	202	6.5	218	6.3	211	5.4
45~49	132	5.8	185	6.9	210	6.8	216	6.2	230	5.9
50~54	119	5.3	152	5.7	218	7.0	234	6.7	237	6.1
55~59	132	5.8	158	5.9	198	6.4	270	7.7	286	7.4
60~64	167	7.4	181	6.7	211	6.8	252	7.2	338	8.7
65~69	192	8.4	256	9.5	280	9.0	326	9.3	400	10.3
70~74	172	7.6	254	9.5	342	11.0	372	10.7	446	11.4
75~79	119	5.2	162	6.0	246	7.9	323	9.3	363	9.3
80~84	51	2.3	82	3.1	118	3.8	180	5.1	235	6.0
85+	20	0.9	33	1.2	59	1.9	87	2.5	135	3.5
25	248	10.9	246	9.2	223	7.2	251	7.2	237	6.1
25~64	1,468	64.7	1,644	61.4	1,842	59.2	1,953	55.9	2,082	53.4
65	554	24.4	787	29.4	1,044	33.6	1,289	36.9	1,578	40.5
	47.3		49.7		52.2		54.2		56.0	

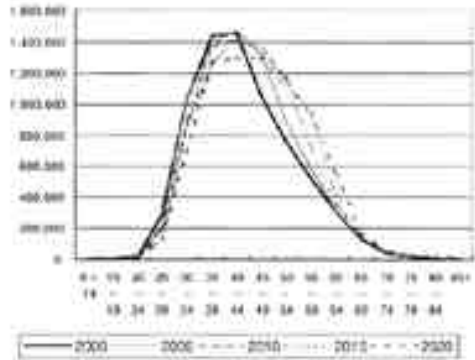


[12]가 가 가

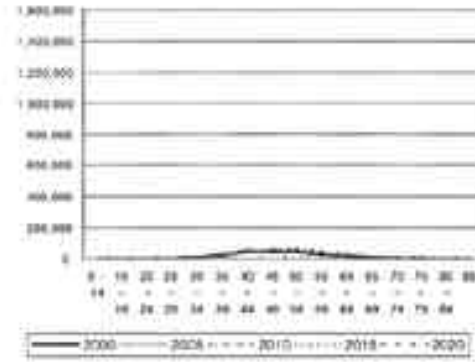
< 가 >



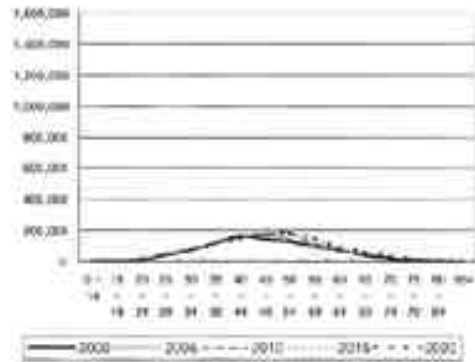
< + 가 >



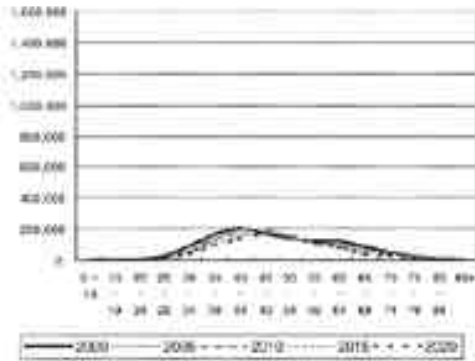
< + 가 >



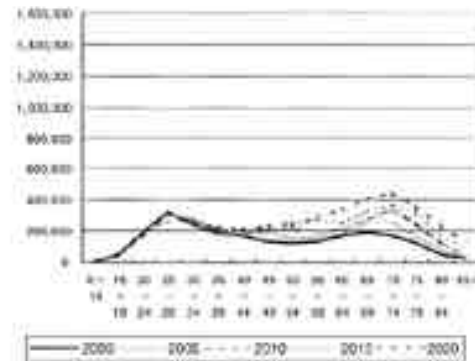
< + 가 >



<3 가 >



<1 가 >



「1 가 」 2000 47.3 2010
52.2 , 2020 56.0

5. 가 가

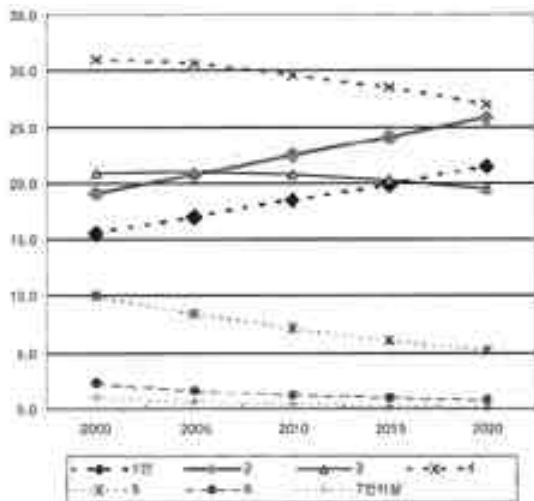
가 2000 3.1 2020 2.7

< 16 > 가 가 : 2000~2020

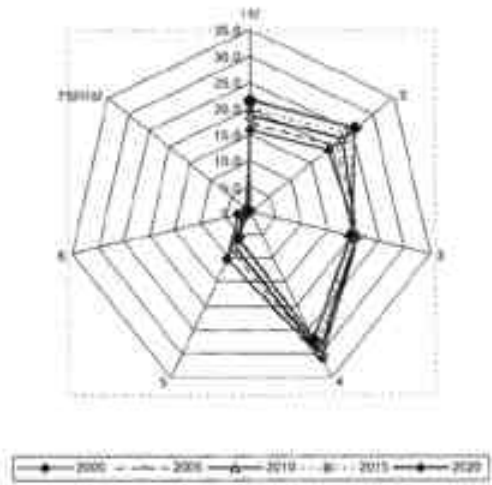
(: 가 , % ,)

	2000		2005		2010		2015		2020	
	가		가		가		가		가	
	14,609	100.0	15,789	100.0	16,864	100.0	17,571	100.0	18,158	100.0
1	2,270	15.5	2,677	17.0	3,109	18.4	3,493	19.9	3,897	21.5
2	2,787	19.1	3,280	20.8	3,781	22.4	4,220	24.0	4,692	25.8
3	3,049	20.9	3,314	21.0	3,491	20.7	3,557	20.2	3,546	19.5
4	4,540	31.1	4,835	30.6	4,994	29.6	5,008	28.5	4,909	27.0
5	1,473	10.1	1,332	8.4	1,209	7.2	1,078	6.1	949	5.2
6	352	2.4	260	1.6	212	1.3	167	1.0	133	0.7
7	137	0.9	92	0.6	66	0.4	48	0.3	32	0.2
	3.1		3.0		2.9		2.8		2.7	

[13] 가 가



[14] 가 가





2000~2020 가 가
 2 가 가 4 가
 (< 16>)
 - 3 가 2005 (21.0%) 가 가
 , 가 가3 2010
 (20.7%)

가 2000 3.1 2010
 2.9 , 2020 2.7 가 가

가 : (2001 , 2.6) ,
 (2000 , 2.6) , (2000 2.7 , 2020 ()
 2.5)

가 가 4 가 가 가
 가 , 2 가 1 가 가
 가 .
 - 2000 4 가 (31.1%), 3 가 (20.9%), 2
 가 (19.1%), 1 가 (15.5%) ,
 - 2010 2 가 (22.4%)가 3 가 (20.7%)
 , 2020 1 가
 (21.5%) 3 가 (19.5%)

2002 7 22

「

」

「

」(G4C, Government for Citizen)
(2000.11)

「

」 「

」

가

가

가



< >

가

()

	(169)		· · ·
	(9)		
	(152)		
	(64)		
	(65)		
	가 (67)		
	가() (70)		
	(16)		

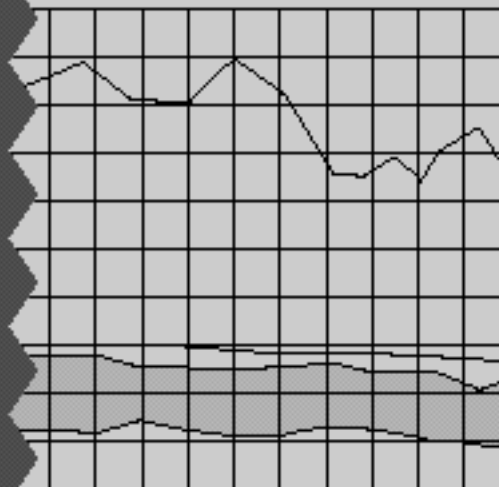


- **OECD 가 GDP**

- **OECD 가 GDP**

1. OECD 가
2. OECD 가 GDP

- **OECD 가 GDP**



1. OECD 국가의 총조세 대비 소비세 비중

(단위: %)

	1965	1970	1975	1980	1985	1990	1996	1997	1998	1999
캐나다	40.5	31.7	32.0	32.6	31.8	26.0	25.1	24.6	24.9	24.7
멕시코	-	-	-	51.2	64.8	55.3	56.0	53.9	50.0	51.0
미국	22.8	20.0	19.5	17.6	18.8	17.3	17.1	16.7	16.1	16.4
호주	34.7	32.0	29.3	31.1	32.8	27.8	28.0	27.5	26.5	25.0
일본	26.2	22.4	17.3	16.3	14.0	13.2	15.4	16.5	19.2	20.1
한국	-	-	61.1	62.7	59.5	46.3	44.2	42.7	37.9	40.2
뉴질랜드	27.9	27.2	24.2	22.3	23.1	33.6	34.5	34.6	36.0	36.2
오스트리아	37.4	37.4	34.5	31.5	32.6	31.5	28.6	28.2	28.0	28.3
벨기에	37.2	36.5	27.4	27.2	25.3	26.4	26.3	26.2	24.9	25.4
체코	-	-	-	-	-	-	33.1	32.6	31.0	32.5
덴마크	40.6	38.8	33.6	37.4	34.2	33.5	32.6	32.8	33.1	32.5
핀란드	42.6	39.7	32.4	35.7	34.0	32.7	30.1	30.9	30.8	31.0
프랑스	38.4	38.1	33.3	30.4	29.7	28.4	28.1	27.5	27.1	26.8
독일	33.0	31.8	26.9	27.1	25.7	26.7	28.1	27.9	27.4	28.0
그리스	48.8	48.2	46.8	41.2	42.7	44.5	42.8	41.0	37.8	36.7
헝가리	-	-	-	-	-	-	40.7	39.3	38.9	40.4
아이슬란드	62.7	61.3	63.0	59.9	61.1	51.5	48.3	47.5	45.9	45.8
이탈리아	52.6	52.4	46.5	43.7	44.4	42.3	40.1	39.7	38.7	38.4
일본	39.5	38.7	29.4	26.5	25.4	28.0	25.8	25.9	27.4	27.5
이탈리아	24.7	14.3	21.1	20.9	24.3	25.1	27.5	26.9	26.3	27.8
룩셈부르크	28.6	27.8	24.2	25.2	25.6	26.4	28.3	27.8	27.8	28.0
네덜란드	41.2	42.8	37.7	35.4	37.6	35.6	37.9	37.0	37.4	37.2
노르웨이	-	-	-	-	-	-	35.8	34.9	34.4	37.6
폴란드	44.2	44.6	40.7	44.9	42.8	43.8	42.6	41.9	41.3	41.3
포르투갈	-	-	-	-	-	-	-	-	32.8	34.1
슬로바키아	40.8	35.9	24.2	20.7	28.7	28.4	29.0	28.9	29.5	30.0
스페인	31.2	28.2	24.3	24.0	26.6	25.0	22.7	22.3	21.6	21.4
스웨덴	30.5	26.9	20.0	20.5	19.3	18.7	18.3	18.4	18.5	19.9
스위스	53.9	49.4	41.3	25.6	36.0	27.9	38.3	37.1	36.1	35.9
타이	33.1	28.8	25.0	29.1	31.4	31.1	35.2	34.9	32.6	32.3
영국	38.1	35.6	32.6	32.3	33.6	31.9	32.4	31.9	31.3	31.7
OECD Total	31.6	25.8	25.8	33.8	36.5	32.9	32.7	31.7	30.3	30.7
OECD America	29.6	27.2	33.0	33.1	32.4	30.7	30.5	30.4	29.9	30.4
OECD Pacific	40.1	38.0	33.3	32.0	33.0	32.0	32.7	32.2	31.7	32.1
OECD Europe	38.2	36.1	31.4	31.0	31.6	31.6	31.2	30.8	30.3	30.4

자료: OECD, Revenue Statistics 1965~2000, 2001.

2. OECD 국가의 GDP 대비 소비세 비중

(단위: %)

	1965	1970	1975	1980	1985	1990	1996	1997	1998	1999
캐나다	10.5	9.9	10.6	10.6	10.7	9.5	9.4	9.3	9.5	9.4
멕시코	-	-	-	8.3	11.0	9.6	9.3	9.4	8.3	8.6
미국	5.6	5.5	5.3	4.8	4.9	4.6	4.8	4.7	4.6	4.7
호주	7.8	7.3	7.8	8.6	9.6	8.2	8.4	8.2	7.9	7.6
일본	4.8	4.4	3.6	4.2	3.9	4.1	4.3	4.6	5.1	5.3
한국	-	-	9.3	11.1	10.1	9.2	9.5	9.7	8.7	9.5
뉴질랜드	6.9	7.5	7.5	7.4	7.8	12.8	12.5	12.6	12.8	12.9
오스트리아	12.7	13.0	13.0	12.6	13.7	12.7	12.4	12.5	12.4	12.4
벨기에	11.6	12.8	11.2	11.6	11.6	11.4	11.8	12.0	11.4	11.6
체코	-	-	-	-	-	-	13.0	12.6	11.8	13.1
덴마크	12.1	15.7	13.9	16.4	16.2	15.8	16.3	16.3	16.4	16.3
핀란드	12.9	12.9	12.2	12.9	13.6	14.6	14.2	14.2	14.1	14.3
프랑스	13.2	13.4	12.3	12.4	13.0	12.2	12.6	12.4	12.2	12.3
독일	10.4	10.5	9.7	9.0	8.4	8.7	10.5	10.3	10.1	10.6
그리스	8.9	10.1	9.8	10.0	12.2	13.1	13.6	13.7	13.5	13.6
헝가리	-	-	-	-	-	-	16.6	15.3	15.1	15.8
아이슬란드	16.4	16.6	18.6	17.3	17.2	16.0	15.7	15.3	15.7	16.6
아일랜드	13.1	15.7	14.1	13.7	15.6	14.2	13.2	12.8	12.3	12.4
이탈리아	10.1	10.1	7.7	8.1	8.7	10.9	11.0	11.4	11.7	11.9
룩셈부르크	6.9	3.7	8.2	8.3	10.8	10.2	11.8	11.1	10.8	11.6
네덜란드	9.4	10.3	10.4	10.9	10.9	11.3	11.8	11.6	11.4	11.8
노르웨이	12.2	15.0	15.0	15.1	16.3	14.9	15.7	15.7	16.2	15.5
폴란드	-	-	-	-	-	-	14.1	13.5	12.9	13.2
포르투갈	7.0	8.8	8.7	11.0	11.5	12.9	13.7	13.7	13.9	14.2
슬로바키아	-	-	-	-	-	-	-	-	12.2	12.0
스페인	6.0	6.1	4.7	4.7	7.9	9.4	9.4	9.7	10.1	10.5
스웨덴	10.9	11.2	10.6	11.4	12.9	13.4	11.3	11.4	11.1	11.2
스위스	6.0	6.1	5.6	5.9	5.8	5.7	6.2	6.2	6.4	6.8
타이	5.7	6.2	6.6	4.6	5.6	5.6	9.7	10.3	10.2	11.2
영국	10.1	10.6	8.8	10.3	11.8	11.2	12.3	12.3	12.1	11.7
OECD Total	9.6	10.1	9.8	10.0	10.8	10.8	11.6	11.5	11.4	11.6
OECD America	8.1	7.7	7.9	7.9	8.9	7.9	7.8	7.8	7.5	7.6
OECD Pacific	6.5	6.4	7.1	7.8	7.8	8.6	8.7	8.8	8.6	8.8
OECD Europe	10.3	11.0	10.6	10.9	11.8	11.8	12.6	12.5	12.3	12.6
EU 15	10.3	11.0	10.4	10.9	11.9	12.1	12.4	12.4	12.2	12.4

자료: OECD, Revenue Statistics 1965~2000, 2001.

[Redacted]

가

가

가

(61%)

(FRB),

가

FRB

가

가

가

가

가

가 (8 6)	(GAAP)	CEO
.	.	.
(典型)	(FRB) 가	CEO
CEO	CEO	CEO
.	.	.
가	.	.
가	.	.
가	.	가
가	10	CEO
가	IT	.
가	가	(脫)
.	.	.
.	가	가
.	가	가
가	가 , 가	.
가.	CEO	.

(非)
가

< a7 23 >

18

(至難)
가

25

가