

# 10

# 재정포럼

Monthly Public Finance Forum

한국재정포럼

• 2003년 10월 19일 발행 • 제88호 • 1999년 5월 31일 등록 • 라7859 • 발행처/간행단체: 한국재정연구원 • 138-774 서울특별시 송파구 가림동 79-6 • 전화(02) 2185-2130-2 • 월간

2003년 10월호 (통권 제88호)

한국재정연구원

WTO	5	DDA
2003	2003	가
2004	2004	가
		:
		3%
2004		

C . O . N . T . E . N . T . S

2			/
6			/
26	WTO	5	DDA /
49			2003 /
56	2003		가/
62	2004		/
68	2004		가/
76			:
89			3%
93	2003	8	
97	2004		
108	2004		
121			
128			.....



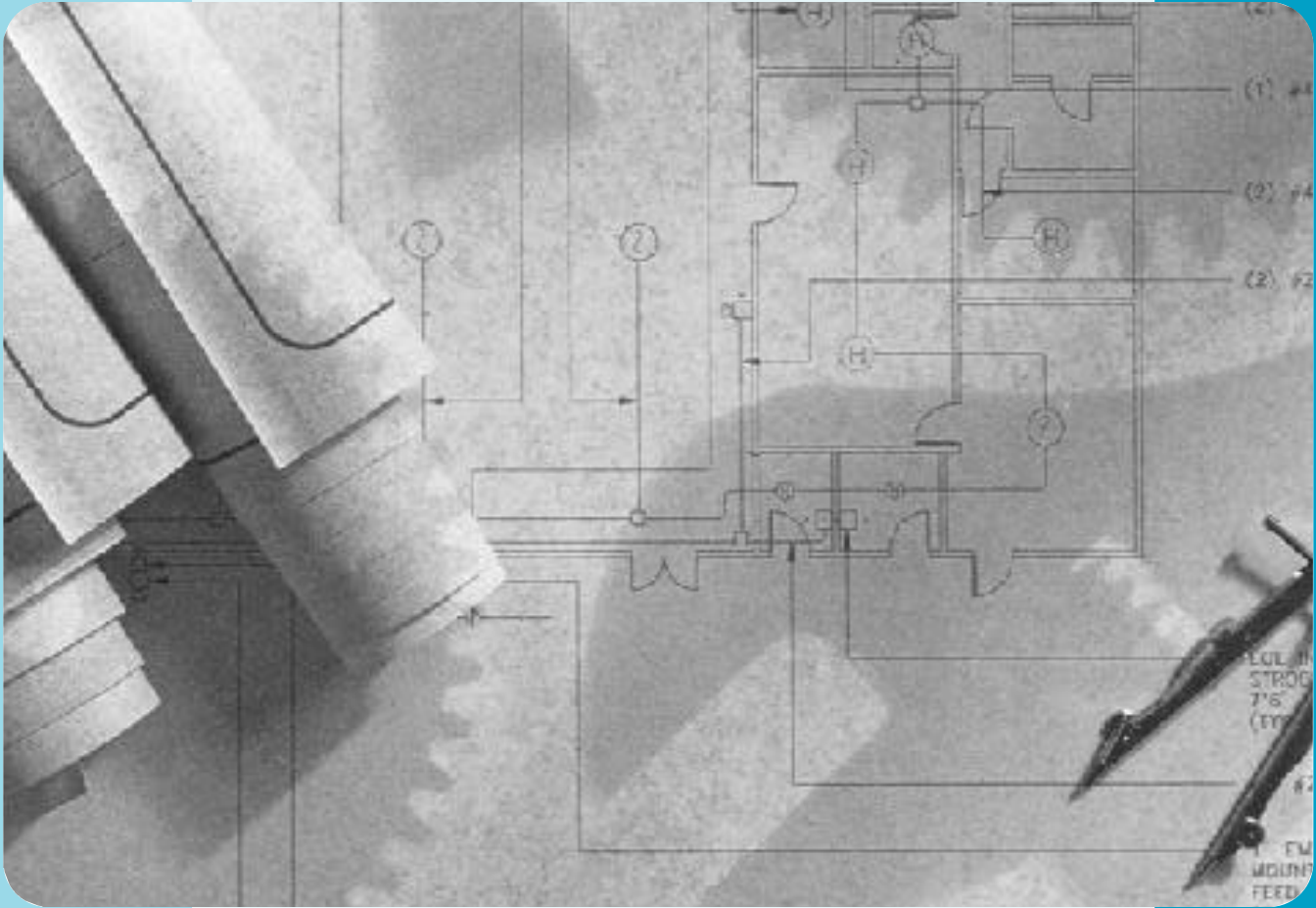
/ OECD Tax Center

가 . 1980



가 .  
 .  
 .  
 , 가  
 , 가  
 , OPEC 가 , DDA 가  
 가 가  
 . 가 1, 2 가  
 , 가  
 가  
 가  
 가  
 , 가 가  
 , 가  
 가 .







/  
WTO 5      DDA  
/



(sung@kipf.re.kr)

. 1990

		1990			
		26.8		2002	104.0
( ) 11.9%	가	.		178.8	596.4
( ) 10.6%	가	.	가		가
		1990	2002	1.13	.
				1.23	.
가					(=
가 ÷	GDP 가 )	1.16	.	가	
가					가
1			가		.
1990		14%		1990	15%
		2000			17%

\*

1990 26.8 2002 104.0 ( )  
 ) 11.9% 가 . 178.8 596.4 ( )  
 ) 10.6% 가 . 가 가  
 1990 2002 1.13 .

< 1> 1990

( : 10 , %)

	가	GDP				
1971	453.1	24.18	3,379.1	23.99	13.41	1.01
1972	476.3	5.14	4,171.6	23.45	11.42	0.22
1973	578.5	21.44	5,378.3	28.93	10.76	0.74
1974	913.7	57.94	7,596.7	41.25	12.03	1.40
1975	1,391.0	52.24	10,228.1	34.64	13.60	1.51
1976	2,092.7	50.45	13,997.6	36.85	14.95	1.37
1977	2,622.7	25.32	17,945.5	28.20	14.61	0.90
1978	3,652.3	39.26	24,233.1	35.04	15.07	1.12
1979	4,761.7	30.38	31,035.8	28.07	15.34	1.08
1980	5,807.7	21.97	37,788.5	21.76	15.37	1.01
1981	7,257.9	24.97	47,382.6	25.39	15.32	0.98
1982	8,396.4	15.69	54,431.3	14.88	15.43	1.05
1983	10,050.7	19.70	63,857.5	17.32	15.74	1.14
1984	10,899.7	8.45	73,003.6	14.32	14.93	0.59
1985	11,876.4	8.96	81,312.3	11.38	14.61	0.79
1986	13,606.3	14.57	94,861.7	16.66	14.34	0.87
1987	16,343.7	20.12	111,197.7	17.22	14.70	1.17
1988	19,484.2	19.22	132,111.8	18.81	14.75	1.02
1989	21,234.1	8.98	148,197.0	12.18	14.33	0.74
1990	26,847.4	26.44	178,796.8	20.65	15.02	1.28
1991	30,319.8	12.93	216,510.9	21.09	14.00	0.61
1992	35,218.4	16.16	245,699.6	13.48	14.33	1.20
1993	39,260.6	11.48	277,496.5	12.94	14.15	0.89
1994	47,261.8	20.38	323,407.1	16.54	14.61	1.23
1995	56,774.5	20.13	377,349.8	16.68	15.05	1.21
1996	64,960.2	14.42	418,479.0	10.90	15.52	1.32
1997	69,927.7	7.65	453,276.4	8.32	15.43	0.92
1998	67,797.7	-3.05	444,366.5	-1.97	15.26	1.55
1999	75,658.0	11.59	482,744.2	8.64	15.67	1.34
2000	92,934.7	22.84	521,959.2	8.12	17.80	2.81
2001	95,792.8	3.08	551,557.5	5.67	17.37	0.54
2002	103,967.8	8.53	596,381.2	8.13	17.43	1.05
2003	114,946.9	10.56	n.a.	n.a.	n.a.	n.a.
1990 2002		13.27		11.48		1.23(1.16)
1990 1999		13.81		12.73		1.16(1.08)
1990 2000		14.63		12.31		1.31(1.19)
2000 2002		11.48		7.31		1.47(1.57)

: 가 . ( ) 가 ÷ GDP 가 .  
 2003 .

(1)

가

1996 가 10% ( )

가 1997

가 가

, 1990

가 가 1 가

. 1991 , 1993 , 1997 , 2001

1998 가 1.55 1970

가 (1999 ) 1.34

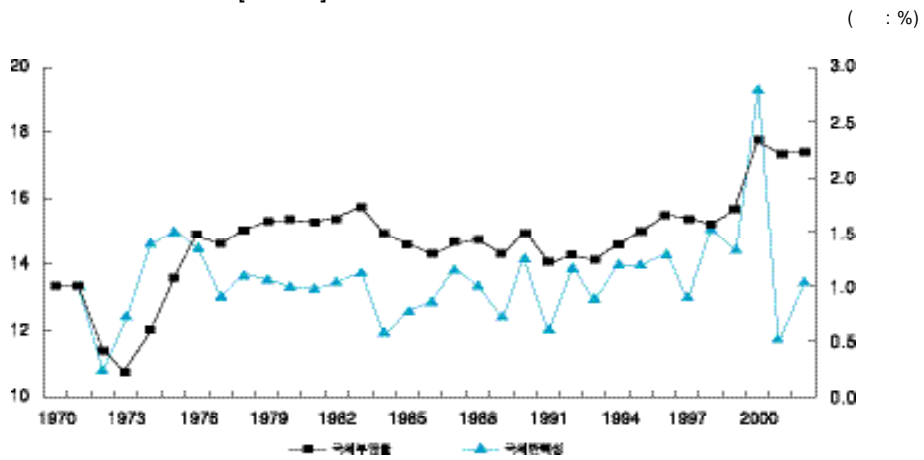
1998 GDP가

가

1998 ~ 1999 , 1990

가

[ 1 ]

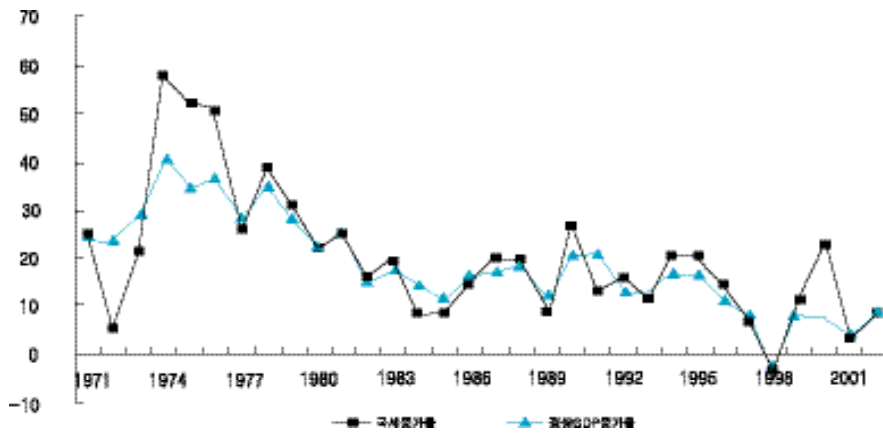


1998 ~ 1999 , 1990

가 .

[ 2 ] GDP 가

( : %)



1.

< 2> 1990 15% 2000  
 가 가 17%  
 ( +2.13%p) . 2000 2003 (  
 ) 가 가 10% 가 .  
 < 1> 1996  
 가 가 가 가  
 가 가 2000 가 가  
 (22.84%) . 2001 가 (3.08%) 1990  
 가 . 2002 가

(1)

(8.5%) (8.1%) 가 . 2003  
5% ,  
가 가  
2003 113 6,152  
114 9,469 1 3,317 .  
2.  
1990 , 가  
가2000  
2000 가 가  
가 2000  
2.81 . 2001 2002 가 가  
2003 가  
가 10%  
< 1> 1970 1975 1.51  
가 1998 1.55,  
2000 2.81  
2000 가 22.8% 가  
1998 1970 가 8.12%  
2000 가 가  
, IT ,  
가  
가 가

1990

가  
가2000

2000

가 가

가가 , 가 2000  
가 가(2000 90.9%)  
가 가  
1999 2000

가 458.2% 102.1% 가  
가

1997 PCS 가 가

가 2000 22.33%  
가  
1998 가 GDP가

가 가  
가 가 2000  
가 가

(1)

## &lt; 2&gt; 1998 2003

( : )

	1998	1999	2000	2001	2002	2003
	677,925	756,580	929,347	957,928	1,039,678	1,149,469
( )	588,364	650,670	819,846	864,188	942,858	1,043,431
( )	89,562	105,910	109,501	93,740	96,820	106,038
1.	512,326	563,932	711,061	740,273	822,259	880,996
가.	291,091	271,386	369,135	367,599	392,617	452,196
	171,940	158,546	175,089	186,630	191,606	201,574
-	40,068	35,310	42,791	54,546	68,604	70,719
-	131,872	123,236	132,297	132,084	123,002	130,855
	107,758	93,654	178,784	169,751	192,432	241,915
-	28,999	16,876	93,019	88,504	131,142	179,261
-	78,759	76,778	85,765	81,247	61,290	62,654
	25	1	1	-1	-1	
	6,796	9,012	9,889	9,484	8,561	8,707
가	4,572	10,173	5,372	1,735	19	
.	208,972	277,054	323,524	350,806	406,056	434,841
가가	157,068	203,690	232,120	258,347	316,088	337,139
-	47,725	83,419	74,484	96,927	145,945	157,626
-	109,343	120,271	157,636	161,420	170,143	179,513
	22,115	27,133	29,846	36,336	42,882	50,309
	18,145	20,780	19,625	24,682	26,550	30,919
	9,219	11,914	14,574	13,462	178	
	2,425	13,537	27,359	17,979	20,358	16,474
.	3,035	3,709	3,876	4,766	4,822	5,455
.	9,228	11,783	14,527	17,103	18,738	19,423
2.	38,360	46,873	57,997	59,234	66,013	71,820
3.	14	16	-29	-9	8	
4.	65,040	72,556	84,036	105,349	94,775	105,612
5.	52,031	52,969	57,983	37,825	35,316	39,329
6.	10,154	20,234	18,299	15,256	21,289	20,793
	15.26	15.67	17.80	17.37	17.43	n.a.
	1.55	1.34	2.81	0.54	1.05	n.a.

: 2003

2000 가 가 , IT

< 3> 1999 2003

( :%)

	1999	2000	2001	2002	2003
	11.60	22.84	3.08	8.53	10.56
( )	10.59	26.00	5.41	9.10	10.67
( )	18.25	3.39	-14.39	3.29	9.52
1.	10.07	26.09	4.11	11.08	7.14
가.	-6.77	36.02	-0.42	6.81	15.17
	-7.79	10.43	6.59	2.67	5.20
-	-11.87	21.19	27.47	25.77	3.08
-	-6.55	7.35	-0.16	-6.88	6.39
	-13.09	90.90	-5.05	13.36	25.71
-	-41.80	451.19	-4.85	48.18	36.69
-	-2.52	11.71	-5.27	-24.56	2.23
	-96.00	0.00	-200.00	0.00	
	32.61	9.73	-4.10	-9.73	1.71
가	122.51	-47.19	-67.70	-98.90	
.	32.58	16.77	8.43	15.75	10.86
가가	29.68	13.96	11.30	22.35	6.66
-	74.79	-10.71	30.13	50.57	8.00
-	9.99	31.07	2.40	5.40	5.51
	22.69	10.00	21.74	18.02	17.32
	14.52	-5.56	25.77	7.57	16.46
	29.23	22.33	-7.63	-98.68	
	458.23	102.11	-34.28	13.23	-19.08
.	22.21	4.50	22.96	1.17	13.13
.	27.69	23.29	17.73	9.56	3.66
2.	22.19	23.73	2.13	11.44	8.80
3.	14.29	-281.25	-68.97	-188.89	
4.	11.56	15.82	25.36	-10.04	11.43
5.	1.80	9.47	-34.77	-6.63	11.36
6.	99.27	-9.56	-16.63	39.55	-2.33

(1)

< 4> 2003

( : )

	1,136,152	1,149,469 (+ 13,317)
		201,574
	216,243	241,915 (+25,672)
	142,923	179,261 (+36,338)
	73,320	62,654 (-10,666)
가가	341,222	337,139 (-774)
	165,366	157,626 (+3,657)
	175,856	179,513 (-8,272)
		50,309
	24,746	16,474

: ( ) , <>

2001 2006

가

가

2003 5% 가

10 11%

가

20% 가

2000 가가 가 가 2003

가가 가

2003 6 56 9,174 11.4% 가 .  
 (114 9,469 ) 49.5% 가  
 5.8% 가 가 47.6% 가 .

2003

1. 2003

2003 6 56 9,174 11.4% 가  
 . (114 9,469 ) 49.5% 가  
 5.8% 가 가 47.6% 가  
 . 가 73.8% 가 가  
 . 가 38.4% 22.9%  
 2003 가 .  
 가 49.5% . 5  
 가 54.7%(2000), 47.0%(1998) 3  
 50.0% . 2002 가 49.2% .  
 가

(1)

## &lt; 5&gt; 1998 2002 6

( : , %)

	6										
	1998	1999	2000	2001	2002	2003	1999	2000	2001	2002	2003
( )	318,319	373,139	507,891	493,953	511,048	569,174	17.22	36.11	-2.74	3.46	11.37
( )	278,907	323,285	447,918	443,491	463,145	522,304	15.91	38.55	-0.99	4.43	12.77
( )	39,413	49,854	59,972	50,462	47,903	46,870	26.49	20.30	-15.86	-5.07	-2.16
1.	241,418	275,583	376,642	375,258	411,657	450,633	14.15	36.67	-0.37	9.70	9.47
가.	131,312	129,595	191,540	182,266	186,721	237,120	-1.31	47.80	-4.84	2.44	26.99
	84,855	83,992	89,431	93,295	91,040	96,280	-1.02	6.48	4.32	-2.42	5.76
	42,090	35,333	93,168	83,930	91,713	135,372	-16.05	163.69	-9.92	9.27	47.60
	3	-	-	-1	-						
	3,143	4,726	5,077	4,326	3,950	5,468	50.37	7.43	-14.79	-8.69	38.43
가	1,221	5,544	3,863	716	18	354.05	-30.32	-81.47	-97.49		
.	100,598	134,813	170,832	177,435	207,230	212,989	34.01	26.72	3.87	16.79	
가	76,585	98,295	116,943	126,408	159,099	165,635	28.35	18.97	8.09	25.86	4.11
	11,786	15,190	17,939	19,732	20,978	25,786	28.88	18.10	9.99	6.31	22.92
	6,524	10,859	11,420	13,748	14,337	13,600	66.45	5.17	20.39	4.28	-5.14
	4,417	5,546	7,251	7,740	143		25.56	30.74	6.74	-98.15	
	1,286	4,923	17,280	9,808	12,672	7,968	282.81	251.01	-43.24	29.20	-37.12
.	1,494	1,780	1,956	2,131	2,508	2,154	19.14	9.89	8.95	17.69	-14.11
.	8,014	9,395	12,315	13,426	15,198	11,973	17.23	31.08	9.02	13.20	-21.22
2.	21,616	20,872	28,769	29,787	31,938	34,359	-3.44	37.84	3.54	7.22	7.58
3.	4	3	1	-12	4						
4.	26,811	43,232	60,586	59,945	39,658	43,488	61.25	40.14	-1.06	-33.84	9.66
5.	23,082	26,282	31,512	21,284	16,043	17,523	13.86	19.90	-32.46	-24.62	9.23
6.	5,388	7,167	10,381	7,691	11,749	9,562	33.02	44.84	-25.91	52.76	-18.61

49.5% . 5 가  
 54.7%(2000), 47.0%(1998) 3  
 50.0% . 2002 가 49.2% .

< 6> 1998 2002 6

( : %)

	1998	1999	2000	2001	2002	2003
	47.0	49.3	54.7	51.6	49.2	49.5
( )	47.4	49.7	54.6	51.3	49.1	50.1
( )	44.0	47.1	54.8	53.8	49.5	44.2
1.	47.1	48.9	53.0	50.7	50.1	51.2
가.	45.1	47.8	51.9	49.6	47.6	52.4
	49.4	53.0	51.1	50.0	47.5	47.8
	39.1	37.7	52.1	49.4	47.7	56.0
	12.0	0.0	0.0	100.0	0.0	
	46.2	52.4	51.3	45.6	46.1	62.8
가	26.7	54.5	71.9	41.3	94.7	
.	48.1	48.7	52.8	50.6	51.0	50.0
가가	48.8	48.3	50.4	48.9	50.3	49.1
	53.3	56.0	60.1	54.3	48.9	51.3
	36.0	52.3	58.2	55.7	54.0	44.0
	47.9	46.6	49.8	57.5	80.3	
	53.0	36.4	63.2	54.6	62.2	48.4
.	49.2	48.0	50.5	44.7	52.0	39.5
.	86.8	79.7	84.8	78.5	81.1	61.6
2.	56.4	44.5	49.6	50.3	48.4	47.8
3.	28.6	18.8	-3.4	133.3	50.0	
4.	41.2	59.6	72.1	56.9	41.8	41.2
5.	44.4	49.6	54.3	56.3	45.4	44.6
6.	53.1	35.4	56.7	50.4	55.2	46.0

: 1998 2002

, 2003





(1)

7.0% 2003 5.3 5.4%  
가가

< 8 >

( :%)

	1990	1991	1992	1993	1994	1995	1996	1997	1998	1999	2000	2001	2002
3 ,	16.48	18.89	16.21	12.63	12.92	13.79	11.87	13.39	15.10	8.86	9.35	7.05	6.56

: 2003 1/4 2/4 5.39%, 5.31% . 2002 1 2/4 7.00% 7.01% .

가

가 가

2000 가 90.9% , 2001 -5.05%, 2002 13.36% 가 47.6% 가

. 2003 가

가

2002 135% 1997 400% 54.2% 31.7% 가 6.39%

2.59% , -1.76% +0.38%

가가가 8.25% 6.74%

가

가

, 2002 4.7% 2001 4.3%p 3.1%p

1.2%p, 가 2003



(1)

가  
 .  
 가  
 가  
 가  
 .  
 가가  
 가가  
 16 5,635 2002 (15 9,099 )  
 4.11% 가  
 49.1% 5 3 49.3%  
 4.2% , 12.1% 가 가가  
 가 가 2003 가  
 0.2% 가  
 가 가  
 가가 가  
 가  
 가  
 < 10>  
 ( : , %)

	2002					2003				
		1/4	2/4	3/4	4/4	1/4	2/4 <sup>1)</sup>	4	5	4)
GDP	6.3	6.2	6.6	5.8	6.8	3.7	1.9	-	-	2.8
( )	6.8	8.9	7.9	6.2	4.3	0.9	-1.2	-	-	-0.2
( )	7.8	10.3	8.4	7.6	5.3	0.4	-2.4	-5.5	-5.5	-1.0
( )	6.8	3.8	7.5	7.8	8.2	1.6	-0.3	-	-	0.6
( )	1.6	2.7	0.0	0.4	3.1	-3.4	-4.1	-4.2	-8.9	-3.7
<sup>1)</sup>	3.3	9.7	3.8	-4.6	6.0	8.1	6.7	-	-	7.3
<sup>1)</sup>	3.7	7.9	2.2	-2.8	8.0	16.0	13.1	12.4	16.4	14.4
가	21.3	77.5	10.1	6.6	12.7	-2.0	22.6	7.8	37.0	7.6
가	42.0	102.1	45.8	22.4	24.1	3.4	-28.3	-29.2	-27.6	-11.6
	7.3	7.0	7.6	5.4	9.4	5.8	1.9	1.6	-2.2	3.7
	7.3	7.7	7.2	4.9	9.4	4.5	-0.7	1.1	-2.5	2.3
<sup>2)</sup>	8.1	10.0	7.4	4.7	9.7	3.7	-3.6	-1.5	-5.7	0.6
<sup>2)</sup>	5.9	2.6	6.5	5.3	9.1	6.9	5.8	6.7	4.8	6.4
가 (%)	76.9	77.1	76.7	76.7	77.2	77.4	75.3	76.7	73.9	76.6
	8.6	9.1	9.6	8.5	7.1	1.5	-0.7	-0.5	-0.8	0.6

1)

2)

3)

1 5

4 5

4)

:

가가 16 5,635 2002 (15 9,099 )  
 4.11% 가 . 49.1%  
 5 3 49.3% .

가가 가가  
 가 가 가 가 가  
 가 . 가가 가  
 2003 가( 9.1%)  
 가 가 , ( 가 : 2.0%)가 가 가  
 . ( ) 가 4.7%  
 . 1990  
 가가 가 가 .

2003 22.9%가 가 가  
 . 가 가 가 , 가  
 가 가 가  
 가 가 (-2,405 )  
 가 .

2003 4 3,488  
 9.66% 가 . 41.2% 2002 41.8%  
 . 가 40%

(1)

7 1

1 3,600 5.14% 가

GDP 가 가 가

. 2003

2003 113 6,152 114

9,469

116.8

5

114.8

3

114.9

2002

5 3

2003

115.7

113.8

2003

113.8

116.8

가

114.9

±0.5~1

가

2003

가

가

가가

10%

가

2003 가 , 가 10%  
가

2002

SARS 가  
가  
가

< 11> 2003

( : ,%)

	2003		2002		2002	
				5 3		5 3
	113,615.2	114,946.9	116,822.7	114,802.1	115,685.7	113,759.0
가가	86,767.9	88,099.6	91,219.5	91,762.9	n.a.	n.a.
	42,652.4	45,219.6	49,835.4	91,762.9		
	20,157.4	20,157.4	20,269.4	19,192.0		
	21,624.3	24,191.5	28,379.9	29,817.6		
	870.7	870.7	1,186.1	1,142.3		
	41,627.7	40,392.2	39,483.6	39,711.0		
	34,122.2	33,713.9	32,929.4	33,574.7		
	5,030.9	5,030.9	5,273.2	4,728.5		
	2,474.6	1,647.4	1,281.0	1,407.8		
	545.5	545.5	424.2	437.5		
	1,942.3	1,942.3	1,476.3	1,462.5		
	3,091.9	3,091.9	2,518.5	2,518.5	n.a.	n.a.
	10,561.2	10,561.2	10,403.8	8,241.5	n.a.	n.a.
	7,182.0	7,182.0	7,099.0	6,950.6	n.a.	n.a.
	3,932.9	3,932.9	3,859.7	3,521.0	n.a.	n.a.
	2,079.3	2,079.3	1,732.2	1,807.6	n.a.	n.a.
	103,011.4	104,343.1	103,404.7	103,404.7	n.a.	n.a.
	10,603.8	10,603.8	10,143.5	10,143.5	n.a.	n.a.

# WTO 5 DDA



(jcheung@kipf.re.kr)

Organization) WTO( , Wrold Trade  
 2001 11 (Doha) ( DDA) . DDA  
 4 WTO  
 WTO  
 DDA  
 9 (Cancun) 5 WTO 2001 11  
 DDA 가  
 (modality)  
 WTO 2003 12 15  
 DDA 가  
 WTO 2004  
 DDA 가  
 WTO가  
 DDA 가

\*

WTO 5

DDA

5 WTO

2001 11

DDA

가

2004

DDA

가

. DDA

### . DDA

#### 1. WTO

WTO 1994  
WTO가

1995 1 1

GATT(  
. GATT

, General Agreement on Tariffs and Trade가  
(legal entity)

1967

GATT 가 1). WTO 2001 4  
WTO 2003 4 146  
WTO WTO , WTO

2

5

가 2003 9

< 1> WTO

1	가	1996 12
2		1998 5
3		1999 11
4		2001 11
5		2003 9

1) GATT 23 1948 1

2. DDA

2001 11 9 14 (Doha) 4 WTO  
 (DDA; Doha Development Agenda)  
 2005 1 1 3  
 3)  
 1998 2  
 1999 3 WTO  
 DDA 3가

< 2 >

: , , ( , )  
 - : , / , ,  
 - : , , ,  
 : ,

2002 2 7 가 가  
 .7 , , , , , ,  
 가 , , , , , WTO  
 가 .

2) GATT 8 (round) 50 가  
 가 (DDA) 가 WTO  
 WTO가 (universal nature)

3) 4 , 7 .

2002 2 7  
7

가  
2 3

가  
가

7

2 3

가  
2003 3

(Modality)

2003 9

2002 6 1  
(Offer)

(Request)

2003 3

1

2003 8 36 1  
WTO

, 25  
가 26

2003 5

(Modality)

2003 5

2002 12

가

. 4

가<sup>4)</sup>

, 5

, 78 가

3.

2003 9 10 14  
가 WTO

WTO 5

가

. 가

4) 1996 가 1 WTO  
1997

EU , 2 (ACP 가) 78 가

가  
5).

. EU 가

가 .

, DDA

가

. EU가  
가 146 가  
가 .

, 가 .

. DDA

1.

가.

2001 11 2002  
4 1 가 . 2002 7  
2003 3 (modality) 가 (outline) 2003

5

2003 5 1

2003 8

5)

2003 9 10 14  
WTO

WTO 5 , 가  
 , DDA  
가

DDA

2003

, , EU, , 5 . 6

(reference)

6).

$$t_1 = \frac{B t_a t_0}{B t_a + t_0}$$

,  $t_1$  :

B : 7)

$t_0$  : 8)

$t_a$  : 9)

GATT

$a$  B  $t_a$

6) WTO, TN/MA/W/35/Rev.1.

7)

8) UR 2001 2 , UR 2001 0%( )  
5% 가 가

9) HS 6

(2)

$a$  , B  
 $t_a$   
 $B = 1$        $a$  B  $t_a$       DDA

< 3> ( )

(Swiss Harmonization Formula) 7

가

(harmonizing cut)

$$t_1 = \frac{at_0}{a+t_0}$$

( ,  $t_1$  ,  $t_0$  , a )

$a$ 가       $a$ 가       $a$

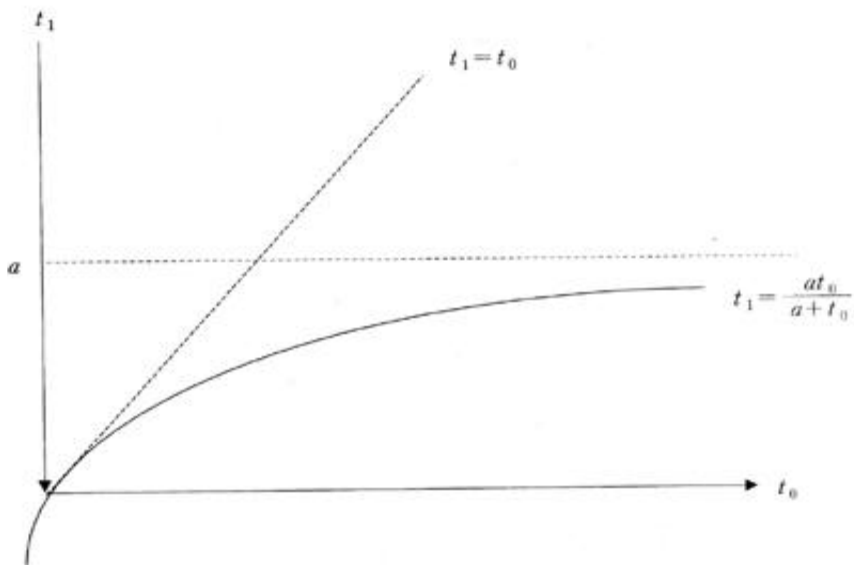
가       $a$

14 , EC, 16

10)

10) DDA      8      (to) 100% , 가8  
 (t) 7.4%      가

< 1 >



, , 가 ,  
7

5%

WTO  
가 WTO  
1995  
2009  
2004  
10  
DDA DDA  
WTO  
가  
가  
가 , WTO  
WTO  
가  
가  
WTO  
가  
11)  
DDA

---

11)

WTO 5

DDA

가 , WTO

가

WTO

가

가

2003  
10.31%

7.69% , 2003

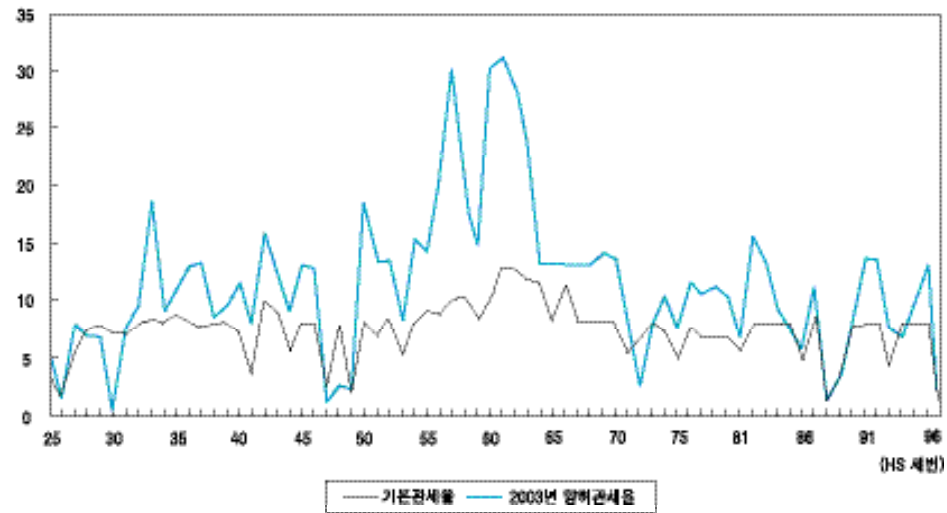
2.62%p

HS 2

< 2>

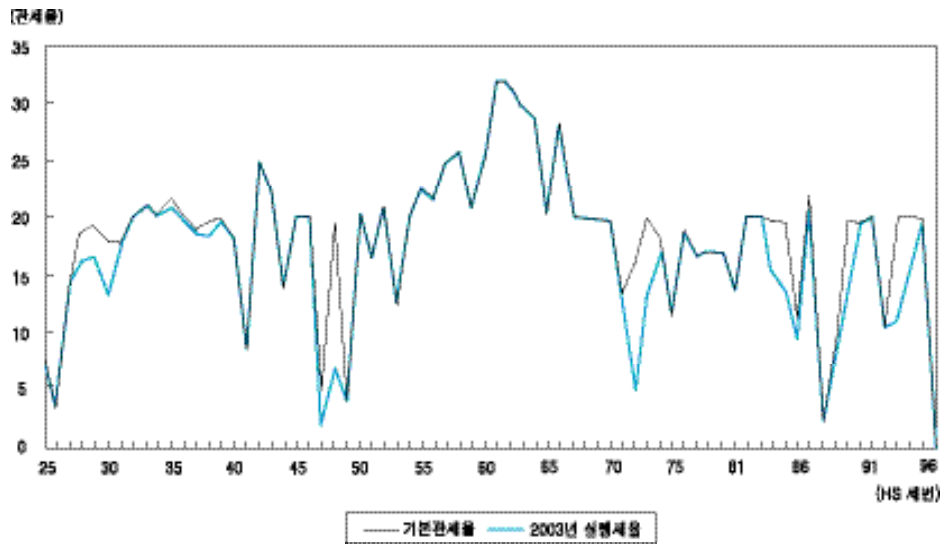
(2003 )

[관세율]



가

< 3> (2003 )



DDA 가 ,  $t_a$   
 10.43 가 <sup>12)</sup>, B 1.0, 1.5, 2.0 가 <sup>13)14)</sup>  
 가 DDA

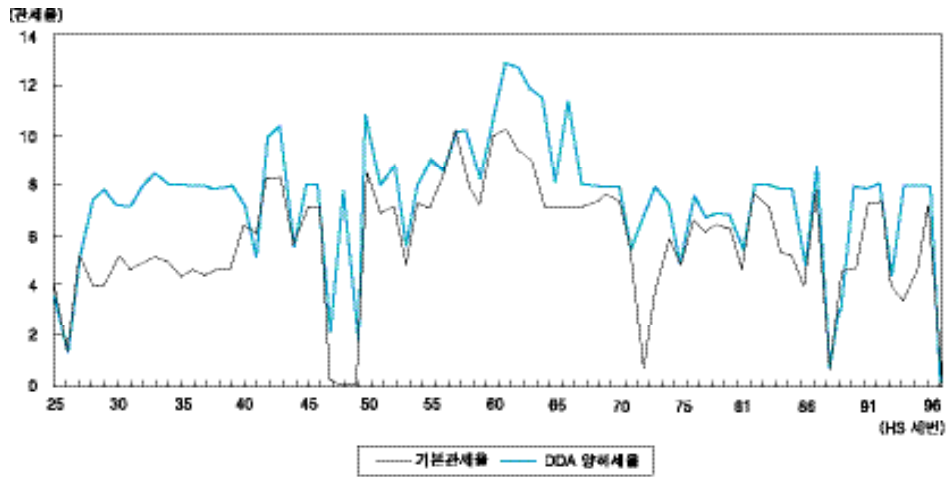
<sup>15)</sup> 가 <sup>16)</sup> DDA

12) \_\_\_\_\_  
 13) B가 B가 가 , EU, 가  
 B가1~2 가 B B=1  
 14) 7 7 가

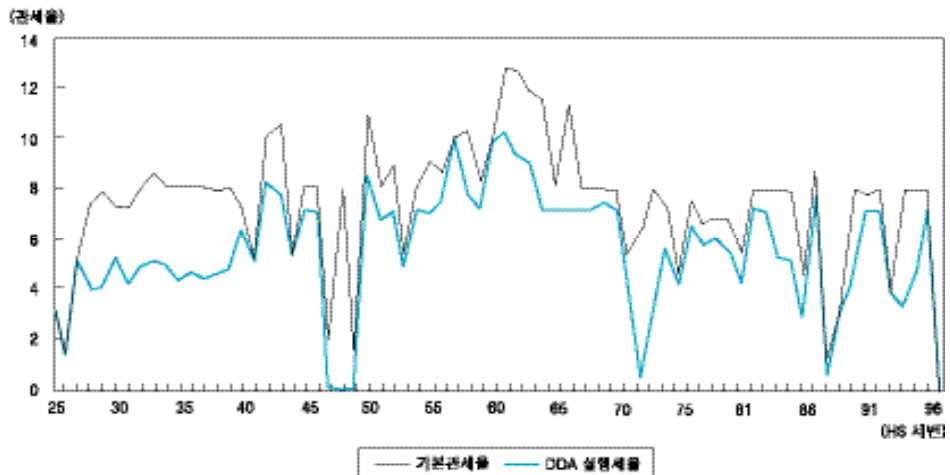
15) DDA DDA 가  
 16) B=1.0 B=2.0

가 DDA

[ 4] DDA (B = 1.5)



[ 5] DDA (B = 1.5)



(2)

DDA 가  
가 , WTO 가  
(WTO ) 가  
WTO  
가  
가  
WTO 가  
가  
가  
가  
2.  
가.  
WTO  
(tariffication)

WTO 5

DDA

1 2003 7

가

가

(modality)

WTO

2000

(built-in-agenda) DDA

DDA

2003 3

(modality)

2003 9 5

1

2002

overview paper

2003 2

1

3

1 2003 7

가

가

8

EU

, 17

가

(modality)

UR

가

(2)

TRQ (Tariff Rate Quota, )<sup>7)</sup>  
 (SSG, Special SafeGuard)<sup>8)</sup>

< 4 >

1	90%	60%	45%	120%	40%	30%
	15 90%	50%	35%	60 120%	35%	25%
	15%	40%	25%	20 60%	30%	20%
				20%	25%	15%
				(SP)[ ]	10%	5%
	5			10		
	- 3가 ( ) [ ]% : [ ]%, [ ]% ( TRQ ) [ ]% : [ ] (coefficient) [ ]% : - [ ]% Request/ Offer TRQ 가 - [ ]% : [ ]%, [ ]% ( TRQ ) , (SP) [ ]% , TRQ [ ]% [ ]% : [ ]%, [ ]% [ ]% : [ ]%, [ ]% [ ]% [ ] 가 -					
2	- 3가 ( ) , [ ]% (very limited) [ ] (in-quota) [ ]% . TRQ - [ ]% : [ ]%, [ ]% ( TRQ ) , (SP) [ ]% , TRQ [ ]% [ ]% : [ ] (coefficient) [ ]% : 0 5% -					

: (Special Products)

17)

18) UR

가

가

가

가

. SSG

(2003)

,  
가

2010

1

가  
(very limited)

<sup>19)</sup>

2

가

가

(多重)

가

. TRQ가

<sup>20)</sup>

DDA

가

가

가

, TRQ

가

가

(SSG)

가

(Country Schedule)

19) (2003), p.24.

20) TRQ

가

가

21)

가 2

UR 가 2

0 5%

가 22)

(2003) 가

가 GDP OECD 1/2

1961 ~ 2001 , 가 GDP 1

1.2% OECD 가

가 OECD 6% 10

10

soft-landing

가

DDA 가

EU가

EU, , 22

가

21) \_\_\_\_\_ (C/S)

WTO 가 (self-selection)

22) UR

WTO 5

DDA

가

1993 가 21.6% 2002 2004 40.8%, 가 20.3% 46.9%,  
 가 EU,

2003 9 가 5 WTO DDA 2001 11 DDA DDA 146

(Nothing is final until everything is final) ' GATT

3

가

가

(2)

GDP 가 , ,  
가  
DDA  
EU 가  
2004 DDA 가 2003  
12 15  
가 DDA 2004  
가 , 가  
가 , 가  
가 , 가  
가 , 가  
가 , 가  
가 , 가  
가 DDA 2004  
DDA 가  
가 가

가 , 가  
 가 , 가  
 가

가  
 03-32 , , 2003  
 : WTO/DDA  
 1 가 , 2003  
 WTO 2001  
 WTO WTO  
 , 2003  
 WTO WTO 03-35 ,  
 , 2003

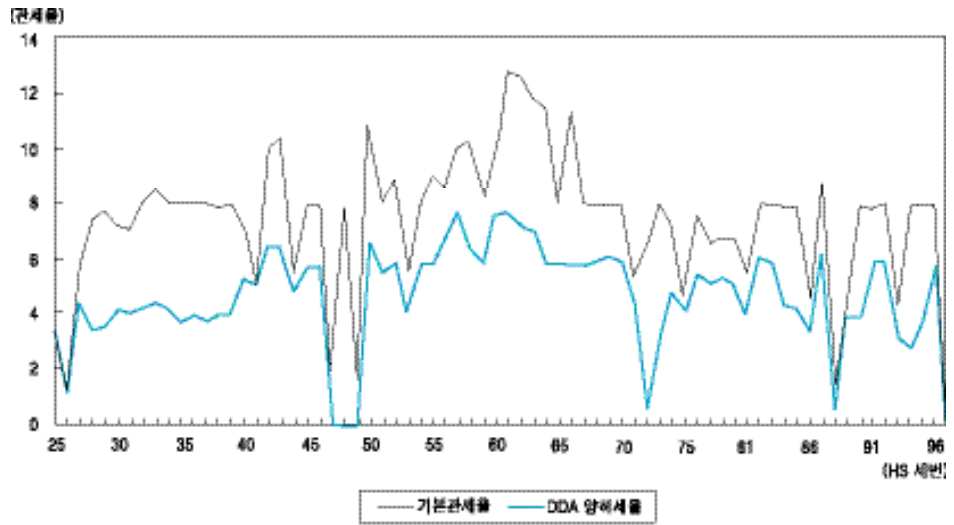
, <http://www.todda.net>

WTO, “ Draft Elements of Modalities for Negotiations on Non-agricultural Products ”  
 TN/MA/W/35/R4y2003.

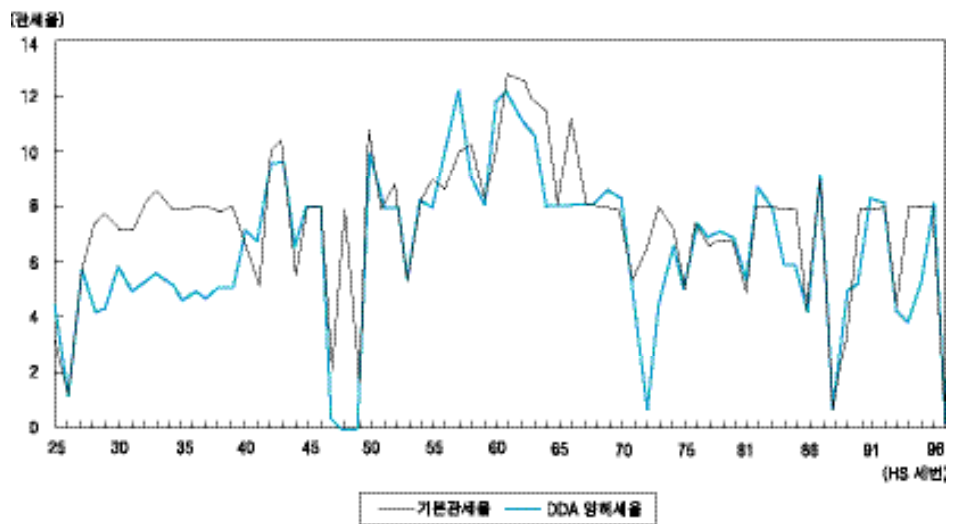
WTO, <http://www.wto.org>

(2)

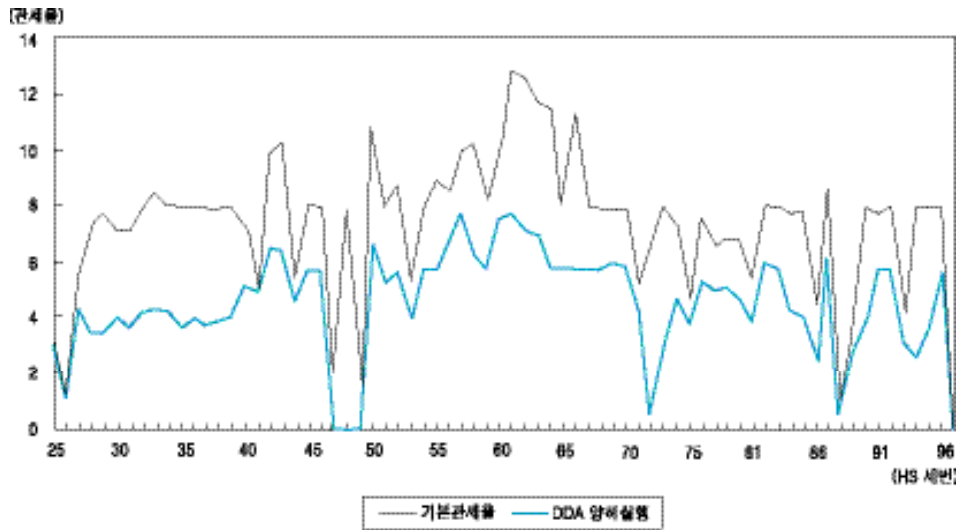
[ 6] DDA (B = 1.0)



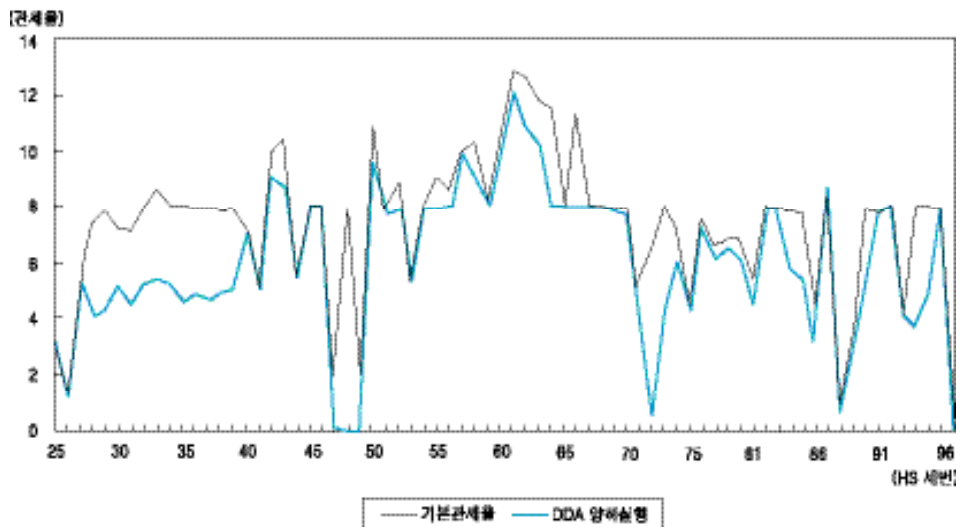
[ 7] DDA (B = 2.0)

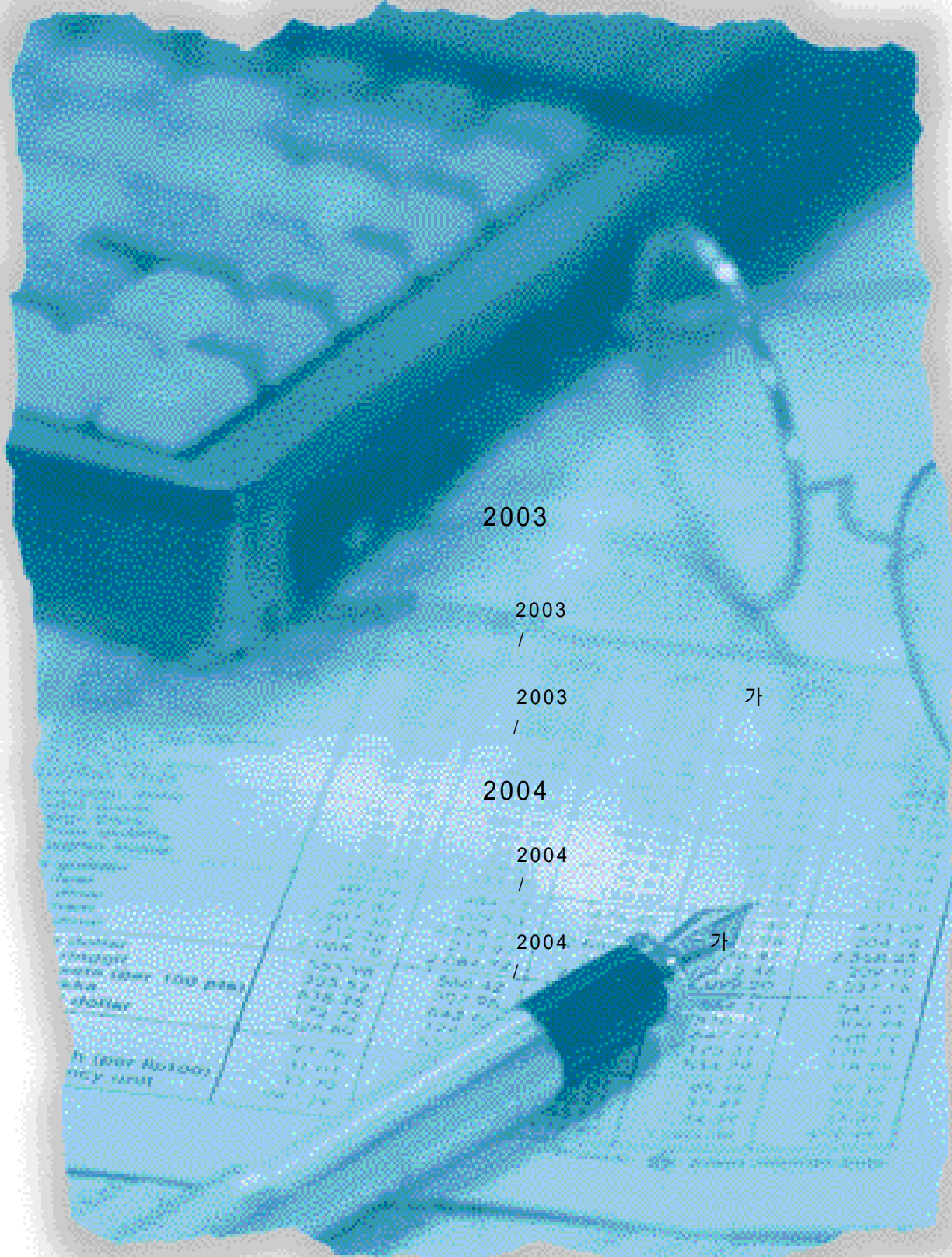


[ 8] DDA (B = 1.0)



[ 9] DDA (B = 2.0)





2003

2003  
/

2003                    가  
/

2004

2004  
/

2004                    가  
/

# 2003



2003 8 28 35

1.

' 2003

가.

· KDI

2004 2005 5%

2006

5%

7%

5가

가

' 2003

가

1.1 1.2

가

가

2003 9

8%

23

가

2003

	2004	2005	2006	2007	2008
(%)	8.0	7.7	7.4	7.3	7.4
가 (%)	2%	8.3	8.9	8.4	8.5



가

가

가

가

가

가

, R&D

가

가

가

가

가



가

.

.

가가

.

12% 10%

, R&D

가가 가

R&D 가

(9% 36%)

17%

79  
30%),

(10

(50% ) 12

가

10% 5% 17

2% 가가

, 가가

M&A

(ERP)

1.8%

1%

, 7 10  
 . 90  
 5  
 , 10 가 1%(10 2009 6 5 ,  
 3%) 가 가 2  
 가 90%(10 80%) , , , .  
 . , 7  
 10% ,  
 ( 500 )  
 ,  
 1 500  
 700  
 가가 50%  
 3  
 , 가  
 5 20%  
 30%  
 6  
 , 가 . ,  
 10

가 . 5

, .

3% 7% ,

가

가 . 가

8

,

2004 1 1

. 100%

,

5

가 10

.

2003

가



(byungj@kipf.re.kr)

1.

2003

가,  
가

가

가

가

( )

2003

2.

가?

가

가

가가

가

2000

가

가

가

가

15%

25%

가

가

가



(2000)

( : %)

가  
가

	14.6	14.1	12.4	38.3	16.7	3.9
	42.4	8.5	10.1	15.7	23.3	-
	20.6	13.5	10.3	18.9	36.5	0.2
	18.0	7.0	6.8	25.8	36.1	6.3
	29.2	9.8	11.9	32.3	16.4	0.4

: ,<sup>1)</sup> 2003. 7( 1 ).

	(19982002)						OECD
(%)	19.1	22.7	22.7	17.2	31.0	28.9	28.5
(%)	22.9	28.0	29.6	27.1	37.4	45.4	38.6

: 2001 ( : 22.2)

가

가



. 100

# 2004



2004 9 23  
 . 2004 「 가 ,  
 가 가 .  
 가 ,  
 가 가 .  
 2002 1. 2004 117 5  
 가 .  
 가 , 2003 1 117 5,429  
 가 , 2.1% 가 (115.13 )  
 가 가 , 2 (3 )  
 가 2003 118 1  
 가 .  
 가 .

가 117 5,429 , 2003 1 (115.13 ) 2.1%  
 가 2 (3 ) 2003 118  
 1

2003 2.0%  
 1.7% 가 . 2004 185 1,401 , 0.8%  
 2003 5.4% 158 6,322

< 1 > 2004

2003 (104.34 )  
 6.9%(7.17 ) 가 111 5,140  
 8%

( : , %)

	2002	2003 1	2004	가	
	(A)	(B)	(C)	C/A	C/B
(A)	1,114,831	1,151,328	1,175,429	5.4	2.1
.	1,030,114	1,043,431	1,115,140	8.3	6.9
.	84,717	107,897	60,289	28.8	44.1
(B)	713,807	737,670	675,972	5.3	8.4
(A+B)	1,828,638	1,888,998	1,851,401	1.2	2.0
( )	(1,556,655)	(1,598,435)	(1,586,322)	(1.9)	( 0.8)

2003  
 (10.79 ) 44.1%(4.76 ) 6  
 289

, 2002

2003 2. 가  
 13 8 (2 )

6 가 , SOC

가

가

, (22 ) 67 5,972

117 5

2003 8.4%

111 5

5.4% 가

가  
6 3.6 가1 1

3  
118 1

가

SOC

1.7% 가

R&D

R&D 8%

(6%), (6.3%), (5.7%)

< 2> 가

( : )

가  
가

SOC 가

SOC

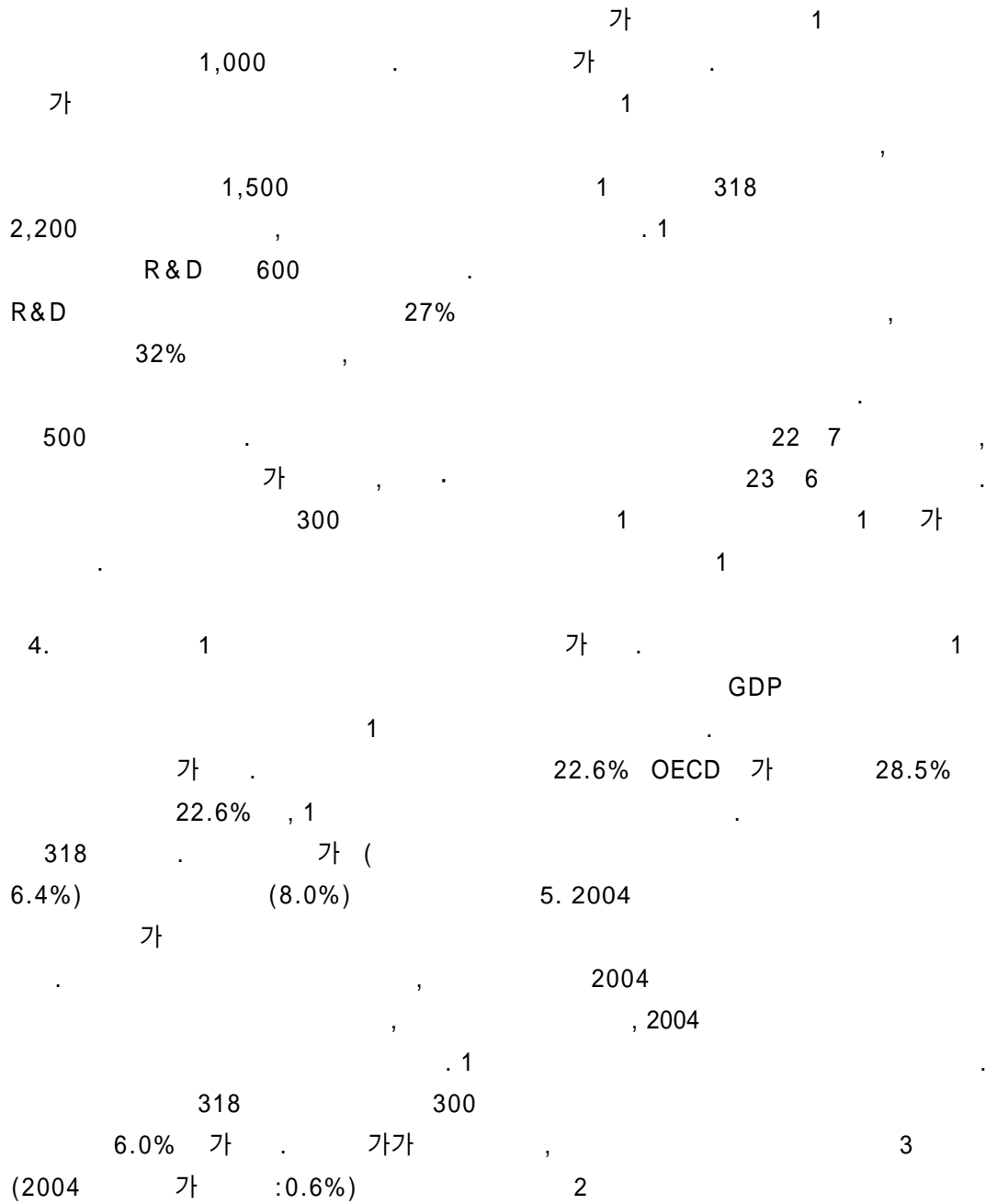
가

SOC 가  
2003 2.9%

			가 (%)		
			/	/	/
1990	226,894	274,557	18.0	2.9	24.5
1991	269,797	313,823	18.9	1.7'	14.3
1992	332,000	335,017	23.1	5.8	6.8
1993	380,500	380,500	14.6	13.6	13.6
1994	432,500	432,500	13.7	13.7	13.7
1995	499,879	518,811	15.6	15.6	20.0
1996	579,621	588,228	16.0	11.7	13.4
1997	675,786	667,064	16.6	14.9	13.4
1998	702,636	755,829	4.0	5.3	13.3
1999	801,378	836,851	14.1	6.0	10.7
2000	864,740	887,363	7.9	3.3	6.0
2001	941,246	991,801	8.8	6.1	11.8
2002	1,058,767	1,096,298	12.5	6.8	10.5
2003	1,114,831	1,151,323*	5.3	1.7	5.0
2004	1,175,429		5.4		2.1

\* 2003 1

3.				. 10			
					3,058		
				5,177			
				R&D (8% 가),	(6% 가)		
				(6.3% 가)			
				9.2% 가	가		
				44.5%	4,843		
							2
				60	400		
					1,374		
						50%	70%
					(3 )		
					3,931	4,149	
					2008	15	
3,612	5,390						



2004

가 .  
2004 (2  
가 2005

가

2004 (2 )

가 2005

가

가

가

가



2004

가

, 2004

OECD 가

2. 2004

가?

2004

가

가

, 2003

2004

2004

가

가

가

가

가

가

가

가

, 가

가

가

, 2004

가

. 1

2003

2002

가

OECD 가

1.9%

가

가



가

,  
가

가

2004

가

가  
가

가

가

가

2003

가

가

가

가

가 . 2003  
1

4. 가 가

2004 가 가

가 가

가 가

가 . ,  
OECD 가  
, OECD 가 1

가 %

가 가 , 가

가 가

가

가 . 2003  
2003  
, 2003  
2.9% 가 .  
2004 가  
2003  
2004 가  
가 .  
가  
가

가 . 가

가 .

가 ,

가

가 1990







---

1.

:

：



：

：

：

： 2003. 9. 19( ) 10:00 12:30

： 2

：

：

「

」

(가 )

「

：

」

\* 2003 9 19

(www.kipf.re.kr)

「 < > 」

1

,  
가  
가

/

,  
3.96 1.15

가 7

가 .

, 가

가

가

가

가 .

가

가

가 .

가가

9.1

가 ,

가

5.9

,가  
가

1.1

가

가

」

가

가

가

가





가 ( )  
 가 .

3. 가

가 ,

(가 ) , (가 )

가 ,

- 9

가

0.2 0.3%  
 가

(가 )

9

- ( 3% )

3  
 가

- 50% 가

가

가 가

4. 가

가

, 2% ( 10 )  
 2 3

2 3

- 5 50  
 가

가

-

가 ,

가

1/23

2

5.

가 ( 가 가 )  
가

가

2~3

가

가  
가

가

가 , 가 가  
가 , 가 가

가

90

가

1%



70% . ,  
 , ,  
 가 가  
 가 .  
 14 가

. 가  
 가 . 가  
 가  
 . 가 .  
 . 가 .  
 가 가  
 가 .  
 가 .

/

.  
 . 1.6%  
 ,  
 ? 가  
 .  
 ,  
 .  
 .  
 ,  
 .  
 가  
 .  
 .





2002

33.3%

,

4000

5 8000

가 1

1/25

10

가

가

가

1 1

가

가

가

/

가

가

가

가

가

가 ' ' . .

가 ' ' .

가 가 .

가 T/F

가

' ' .

,

,

,

.

2003

가

3%p

.

가

,

(3%p )

가

'

가

가

,

.



가 .  
 가 , 가  
 가 ,  
 가 .  
 가 가  
 25 50%  
 가 가  
 가 가  
 가 ,  
 50%  
 가  
 /  
 9 1  
 9 1

:

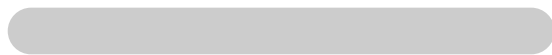
가  
 가 가  
 가 가  
 가  
 가  
 /  
 9 1  
 9  
 5  
 9 1  
 9 5  
 , 가  
 가 82% ,  
 가





(www.kipf.re.kr)

. < >



[ ] 3%

4 3%

가 1.7% “

” 5%

1% 가 가

[ ] 가 州 稅

가

& 2003

(2002 7 ~ 2003 6 ) (

) 가 5.5% 가 3

9 96 15

9% 38%, 19%, 가

가 3

41% 43%

[ ] ‘ 27 ’

11 9

27 ‘2004’

10 ‘ ’

‘



10 가 1 2  
가 ,  
가 가  
4

1992  
2,900

[ ]

가  
暗市場 가  
,  
Street UK 가 GDP  
5~12% 가  
2000 Garbiner  
12 ,

가  
가 가  
caterer( ), , , ,  
,

가 가 , 5  
가

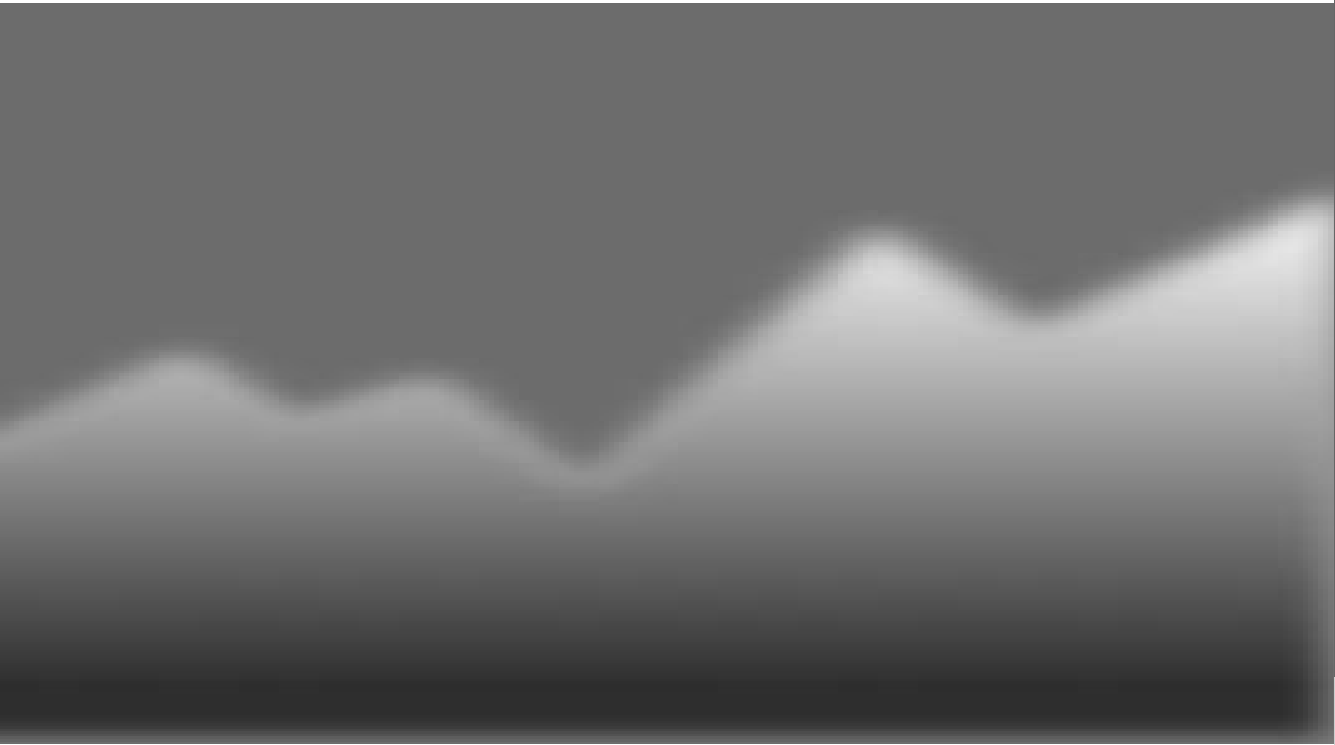
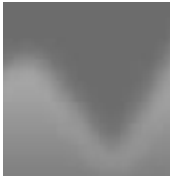
[ ]

, , ,  
11  
, 2

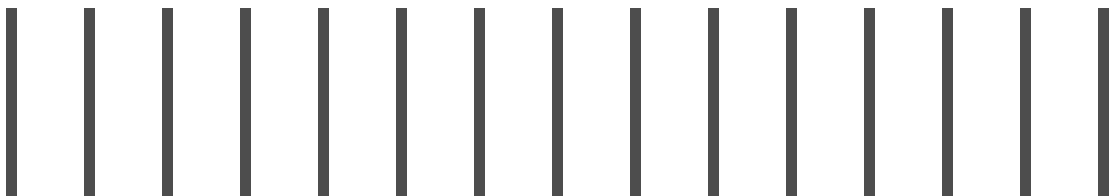
3  
, , 가

“ 가  
”  
“  
가  
”

가  
2001 60 , 2002  
100 가 150  
가 가 50



1. 2003 8
2. 2004
3. 2004





# 2003 8

2003 10 1

「2003 8

< >

2003 8 161.0  
 8 4,052 , 38 4,196

2003 8 37.3%  
 0.8%p 가)

2003. 1 8 2.0

2003  
 ( ) 21.9 2003 8  
 5.0

2003 8 60.0  
 8 1  
 9,000 , 1,151 , KAMCO  
 4,280 1 4,696  
 2003. 1 8 6.2

3.4 ( 9.7 )  
 1.6 ( 12.2 )  
 4.4 ( 13.0 )

1.

가.

(1997 11 2003 8 , : )

	42.2	15.2	20.0	4.2	20.5	102.1
	3.9	1.7	6.3	4.8	17.2	33.9
	14.1	-	-	6.3	0.3	20.7
	0.1	0.1	2.9	0.1	1.1	4.3
	60.3	17.0	29.2	15.4	39.1	161.0



(1997 11 2003 8 , : )

		34.0	13.7	-	14.4	24.6	86.7
2		2.7	0.2	17.2	-	1.6	21.7
		7.7	-	0.01	-	8.5	16.2
		15.9	2.9	-	0.4	1.8	21.0
		-	-	4.7	-	-	4.7
		-	0.2	7.3	0.6	0.2	8.3
		26.3	3.2	29.2	1.0	12.1	71.9
		-	-	-	-	2.4	2.4
		60.3	17.0	29.2	15.4	39.1	161.0

(1997 11 2003 8 , : )

		47.6	17.0	29.2	9.1	-	102.9
		-	-	-	-	39.1	39.1
		11.8	-	-	6.3	-	18.1
		0.9	-	-	-	-	0.9
		60.3	17.0	29.2	15.4	39.1	161.0

(1997 11 2003 8 , : )

1998		38.8	-	15.7	1.1	55.6	
1999		25.2	5.7	4.6	-	35.5	
2000		8.9	20.0	0.8	7.4	37.1	
2001		29.2	5.1	0.2	7.0	27.1	
2002		-	1.9	-	1.8	3.7	
2 0 0 3	1/4	-	0.4	-	0.9	1.3	
	2/4	-	0.3	0.1	-	0.2	
	7	-	-	-	0.1	0.1	
	8	-	0.5	0.1	-	0.4	
		-	1.2	0.2	1.0	2.0	
		102.1	33.9	20.7	4.3	161.0	

\*

0.1

2.

가.

(1997 11 2003 8 , : )

	6.2	10.2	4.3		-		20.7
	1.6	ABS 4.5	AMC, CRC, CRV 1.8	10.6	2.9	10.3	31.7
	1.3	6.3		-			7.6
							60.0

(1997 11 2003 8 , : )

1998		-	-	-	-	2.4	-	2.4
1999		1.4	2.9	-	4.3	9.7	0.04	14.0
2000		1.0	2.9	2.2	6.1	8.9	0.005	15.0
2001		1.4	1.4	1.3	4.1	5.3	-	9.4
2002		1.2	0.9	0.5	2.6	3.8	6.6	13.0
2003	1/4	0.3	1.0	0.1	1.4	0.7	0.1	2.2
	2/4	-	0.7	0.2	0.9	0.4	0.9	2.2
	7	-	0.3	-	0.3	0.1	-	0.4
	8	0.9	0.1	-	1.0	0.4	-	1.4
		1.2	2.1	0.3	3.6	1.6	1.0	6.2
		6.2	10.2	4.3	20.7	31.7	7.6	60.0

)



3. 2003

(2003 1 8 , : )

		165,605	165,605
	-	130,000	44,350
	( )	(97,371)	(34,350)
	( )	(32,629)	(10,000)
	-	35,605	21,571
	( )	(33,110)	(20,311)
	( )	(2,494)	(1,260)
	)	157,034	69,545
	(2003 )	(97,371)	(34,350)
	( )	(59,663)	(35,195)
	)	133,072	22,141
	(2003 )	(121,926)	(16,055)
	( )	(11,146)	(6,086)

)

< > 8

가. 2003 8 : 4,196

( : )

		4,052	
		38	
		133	
	( )	(4,223)	
	가	27	
	( )	( 27)	
		4,196	

. 2003 8 : 14,696

( : )

	9,000	1,216	200				10,416
	-	ABS 1,032	AMC, CRC, CRV -	, 985	, 1,993	, 270	4,280
	-	-					-
							14,639





3.

가 (57.6 58.1 )  
 ( 2.0 )  
 1.4% (34.6 34.1 )  
 (2 )  
 3.2% 가(21.8 22.6 )  
 가(57.5 90.4 )  
 (16.6 ), \*(7.7  
 ), \*(2.4 ) 가  
 \* 가 가

<2004

4.

2004 2.1  
 ( 5.5 3.4 )  
 가  
 1.3 ( 3.6 2.3 )  
 , ,  
 (17.9 16.5 )  
 가 (3.0  
 ) 3.0 (16.5 19.5 )  
 (2  
 ) 2.2 가( 18.4  
 20.6 )

( )>

( : )

	2003(A)	2004(B)	(B-A)	%
	1,900,577	2,372,512	471,935	24.8
.	576,026	581,167	5,141	0.9
.	345,851	340,882	4,969	1.4
.	218,387	225,928	7,541	3.5
.	11,788	14,357	2,569	21.8
.	11,059	12,785	1,726	15.6
.	738,298	875,144	136,846	18.5
.	575,194	903,416	328,222	57.1

<2004

( )>

( : )

	2003		2004	(B-A)
		(A)	(B)	
(45 )	11.8	5.5	3.4	2.1
. (37 )	2.8	3.6	2.3	1.3
. (4 )	16.5	16.5	19.5	3.0
. (4 )*	1.9	18.4	20.6	2.2

\* IMF



. 2004 (20 / )

(5 / )

1. ( 4 , . (55 60 50 )

65 ) (28 30 / )

( 30 , 6 12 )

가

가 1

가

3D Clean (365 500 )

(150 208 ) (125 202 )

(600 720 )

3D 2. ( ,

21,000 . (1,188 ) , )

( 02.9 ) 2004

(名匠) 14.2 ( 12 , 2.2 )

100% (81 95 ) 30%

(15 )

2003 2006 49 \*

\*2003 97 .

48

(1,050 1,155 2005 2004

)

(71 140 )

<

>

( : , )

	2003(A)		2004 (B)		(B-A)	
	1,218	26,737	1,400	31,263	182	4,526
	203	38,123	209	41,972	6	3,849
	34	5,645	35	6,132	1	487
	372	9,590	605	11,570	233	1,980
	292	21,134	331	26,191	39	5,057

2004	0.6	가
( 4.8 )		
(7.8 ) ,	(1.6 )	. 가
		(9,682 10,432 ) ,
		(4,400 4,439 )
3. ( 36 )		(27 103 ) 가
가.		(107 144 )
		' ,
10	(19,427	(30% 35%)
22,688 )	(5,000	
6,000 )		(420 )
	( : 3.2	
2.9 )		(130 180 )
(2003 3,000 )		
		(114
		122 )
(2,000 )		(10 )
2004	(874 )	
	가	
	(2003	
4,500 )		, IT SOC
	(12,000 ) ,	(1,173 1,508 )
		IT
(950 1,000 )		(497 518 )



IT		21,000	
IT	(10 )		(1,188 )
IT	(316 324 )		
	(291 )		
		가	(30 )
	(@2 / 500 )	가	(30 40 )
	(160 204 )		(3 3.5 1
		2%)	(3 5 )
	(48 74 )		
	(100 )		(108 )
		(1 , 50 )	
	(650 )		
	( ) 가	가	
	(109 114 )	(1,076 )	
			(1,320
	TV	)	
	(40 )		(5,554 )
	(5 )		
5	가		
	(66 )	(248 )	
		2,240	
	(129 )		

. 2004

1.

( : ,%)

		2004		2003		(A-B)	
		(A)		(B)		(A-B)	
		2,372,512	100.0	1,900,577	100.0	471,935	24.8
		654,424	27.6	604,428	31.8	49,996	8.3
		611,895	25.8	550,348	29.0	61,547	11.2
		560,287	23.6	464,149	24.4	96,137	20.7
		545,906	23.0	281,652	14.8	264,254	93.8
		581,167	24.5	576,026	30.3	5,141	0.9
	-	340,882	14.4	345,851	18.2	4,969	1.4
	-	225,928	9.5	218,387	11.5	7,541	3.5
	-	14,357	0.6	11,788	0.6	2,569	21.8
		12,785	0.5	11,059	0.6	1,726	15.6
		875,144	36.9	738,298	38.8	136,846	18.5
		903,416	38.1	575,194	30.3	328,222	57.1

2.

가.

( : ,%)

		2004		2003		(A-B)	
		(A)		(B)		(A-B)	
		237,251,229	100.0	190,057,739	100.0	47,193,490	24.8
		65,442,419	27.6	60,442,811	31.8	4,999,608	8.3
		61,189,514	25.8	55,034,814	29.0	6,154,700	11.2
	-	2,554,030	1.1	4,319,870	2.3	1,765,840	40.9
	-	284,000	0.1	211,000	0.1	73,000	34.6
	-	58,351,484	24.6	50,503,944	26.6	7,847,540	15.5
		56,028,675	23.6	46,414,940	24.4	9,613,735	20.7
		54,590,621	23.0	28,165,174	14.8	26,425,447	93.8



( : )

	65,442,419	61,189,514	56,028,675	54,590,621	237,251,229
	28,197,039	4,173,656	9,763,195	18,114,913	60,248,803
- . .	18,118,536	2,474,371	9,763,195	5,827,933	36,184,035
	65,296	287,650	-	259,164	612,110
	27,629	2,000	-	6,486	36,115
	360,276	7,680	-	243,198	611,154
	157,071	-	-	6,540	163,611
가	2,077,503	4,900	-	129,306	2,211,709
	821,481	555,073	-	50,415	1,426,969
	821,721	-	-	235,362	1,057,083
	24,875	48,095	-	73,030	146,000
	1,148,834	-	-	455,688	1,604,522
	5,668	-	-	14,824	20,492
	809,231	1,236,744	-	350,322	2,396,297
	8,649,666	54,000	7,500,000	3,932,151	20,135,817
	96,229	55,000	-	58,527	209,756
	3,053,056	223,229	2,263,195	12,920	5,552,400
- .	8,444,707	312,437	-	10,588,302	19,345,446
	302,013	48,833	-	135,289	486,135
	659,866	-	-	58,342	718,208
	1,223	50,000	-	4,811	56,034
	3,435,288	176,217	-	7,301,601	10,913,106
	188,506	12,831	-	251,531	452,868
	3,375,090	16,988	-	2,314,553	5,706,631
	141,692	1,768	-	321,296	464,756
	173,729	4,000	-	89,002	266,731
	166,949	-	-	104,258	271,207
	351	1,800	-	7,619	9,770
- . .	1,633,796	1,386,848	-	1,698,678	4,719,322
	123,575	30,000	-	34,463	188,038
	35,129	1,307,623	-	494,633	1,837,385
	267,035	-	-	129,630	396,665
	387,945	33,000	-	181,413	602,358
	40,705	-	-	93,262	133,967
	42,104	-	-	404,832	446,936
	73,239	4,200	-	233,371	310,810
	50,423	-	-	-	50,423
	137,327	-	-	-	137,327
	39,965	-	-	-	39,965

( )

( : )

	276,404	-	-	20,183	296,587
	5,187	10,600	-	23,954	39,741
	154,758	1,425	-	82,937	239,120
	31,786,421	11,245,124	23,510	31,832,956	74,888,011
	1,875,046	490,828	-	3,714,317	6,080,191
	10,964	41,400	-	113,123	165,487
	5,438,929	1,041,156	23,510	2,074,538	8,578,133
	24,461,482	9,671,740	-	25,930,978	60,064,200
	5,458,959	45,770,734	46,241,970	4,642,752	102,114,415
	4,713,151	20,841,882	45,041,970	100	70,597,103
	15,733	15,111,130	-	-	15,126,863
	729,762	7,800,000	1,200,000	4,636,924	14,366,686
	313	2,017,722	-	5,728	2,023,763

3.

가.

( : , %)

	2004		2003		(A-B)	
	(A)		(B)			
	237,251,229	100.0	190,057,739	100.0	47,193,490	24.8
-	58,116,663	24.5	57,602,606	30.3	514,057	0.9
-	34,088,162	14.4	34,585,105	18.2	496,943	1.4
-	22,592,769	9.5	21,838,645	11.5	754,124	3.5
-	1,435,732	0.6	1,178,856	0.6	256,876	21.8
	1,278,544	0.5	1,105,926	0.6	172,618	15.6
	87,514,406	36.9	73,829,773	38.8	13,684,633	18.5
	90,341,616	38.1	57,519,434	30.3	32,822,182	57.1



( : )

	58,116,663	1,278,544	87,514,406	90,341,616	237,251,229
	27,913,935	815,633	14,107,209	17,412,026	60,248,803
- . .	18,614,867	384,137	13,144,635	4,040,396	36,184,035
	250,000	2,378	131,501	228,231	612,110
	35,600	-	-	515	36,115
	226,072	5,986	-	379,096	611,154
	157,819	2,853	-	2,939	163,611
가	2,069,818	38,277	-	103,614	2,211,709
	673,820	39,238	707,722	6,189	1,426,969
	756,345	3,398	109,025	188,315	1,057,083
	118,822	2,451	-	24,727	146,000
	1,079,613	6,318	-	518,591	1,604,522
	7,294	430	-	12,768	20,492
	1,575,047	34,265	744,144	42,841	2,396,297
	8,509,872	188,213	9,039,775	2,397,957	20,135,817
	134,388	3,887	-	71,481	209,756
	3,020,357	56,443	2,412,468	63,132	5,552,400
- .	6,726,141	316,623	423,892	11,878,790	19,345,446
	326,729	-	-	159,406	486,135
	656,630	546	-	61,032	718,208
	49,713	533	-	5,788	56,034
	2,159,918	63,752	200,000	8,489,436	10,913,106
	139,320	13,247	223,892	76,409	452,868
	2,929,767	199,602	-	2,577,262	5,706,631
	110,412	6,224	-	348,120	464,756
	185,479	30,948	-	50,304	266,731
	165,877	1,614	-	103,716	271,207
	2,296	157	-	7,317	9,770
- . . .	2,572,927	114,873	538,682	1,492,840	4,719,322
	125,000	2,191	52,447	8,400	188,038
	1,120,242	1,203	406,235	309,705	1,837,385
	255,612	42	-	141,011	396,665
	300,325	59,478	10,000	232,555	602,358
	70,000	288	-	63,679	133,967
	27,103	14,879	-	404,954	446,936
	46,373	493	40,000	223,944	310,810
	49,323	1,100	-	-	50,423
	134,549	2,778	-	-	137,327
	38,840	1,125	-	-	39,965

( )

( : )

	290,487	6,100	-	-	296,587
	28,028	93	-	11,620	39,741
	87,045	25,103	30,000	96,972	239,120
	11,848,534	462,770	655,490	61,921,217	74,888,011
	1,712,475	56,498	218,909	4,092,309	6,080,191
	-	5	162,900	2,582	165,487
	6,964,862	68,921	273,681	1,270,669	8,578,133
	3,171,197	337,346	-	56,555,657	60,064,200
	18,354,194	141	72,751,707	11,008,373	102,114,415
	4,137,722	49	66,459,332	-	0,597,103
	14,216,472	17	910,374	-	15,126,863
	-	75	3,364,279	11,002,332	14,366,686
	-	-	2,017,722	6,041	2,023,763



# 2004

2003 9 23

「2004」

< >

. 2004

(22 )

8.4%

67.60

2003 (115.13 ) 2.1%  
 가 117 5,429 (2003 5.4% 가)  
 2003 (104.34 ) 7.17  
 가 111 5,140  
 2004 (8%) .

2.0% 185.14  
 0.8% 158.63

. 2004

2003 (10.79 ) 4.76

1.

6 289

2003  
 (1998) 9.7 (1999) 10.4 (2000) 3.6 (2001) 2.4  
 (2002) 1.9 (2003) 0 (2004) 0

- 2002 2003

( 03 2.1% 가)

( : ,%)

	2003 (A)	2003 (B)	2004 (C)	가	
				C/A	C/B
(A)	111.48	115.13	117.54	5.4	2.1
.	103.01	104.34	111.51	8.3	6.9
.	8.47	10.79	6.03	29.4	44.1
(B)	71.38	73.77	67.60	5.3	8.4
(A+B)	182.86	188.90	185.14	1.2	2.0
( )	(155.67)	(159.84)	(158.63)	(1.9)	( 0.8)

2004

2004 가 2.4 ,  
 ( 28%) 가 1.3 가  
 1.1  
 ,  
 가  
 2004

가 2005 가

2.

(2004 GDP 2.8% )

3%+

2005

R&D·

, SOC

8% 가

< >

( : ,%)

	2003	2004	2005	2006	2007	2008
	5.2	8.0	7.7	7.4	7.3	7.3
	115.1	117.5	127.1	137.6	149.1	161.1
	(5.0)	(2.1)	(8.2)	(8.3)	(8.4)	(8.0)
	104.3	111.5	120.9	131.3	142.6	154.4
	(11.2)	(6.9)	(8.4)	(8.6)	(8.6)	(8.3)
	10.8	6.0	6.2	6.3	6.5	6.7
	( 31.6)	( 44.1)	(3.3)	(1.6)	(3.2)	(3.1)
	2.6	2.5	2.5	2.5	2.5	2.5
	3.3	3.5	3.7	3.8	4.0	4.2
	4.9	-	-	-	-	-



. 2004

< >

< + >

( : )

	2003 (A)	2004 (B)	(B-A)	가 (B/A)
	111,266	121,551	10,285	9.2%
	249,036	263,904	14,868	6.0%
(R&D)	56,091	60,559	4,468	8.0%
	16,380	17,412	1,032	6.3%
.	13,182	13,930	748	5.7%
( . )	(14,864)	(15,153)	(289)	(1.9%)
SOC	182,830	171,679	11,151	6.1%
(2003 )	(166,899)	(171,679)	(4,780)	(2.9%)
.	38,635	34,289	4,346	11.2%
( )	(21,735)	(25,557)	(3,822)	(17.6%)
	104,257	105,542	1,285	1.2%
( )	(111,585)	(114,237)	(2,652)	(2.4%)
	17,301	17,301	506	2.9%
( )	(33,138)	(31,226)	2,9%	( 5.8%)
.	7,375	7,701	326	4.4%
	175,148	189,412	14,264	8.1%

1.

( )

\* 2 :

가 (5 1

) , .

(22 )

(10 )

\* : (4 가 102 / ,

2003 ) 100% 120%

2

(20 15%)

가

. (366 458 ),

(45 54 ) , (235 249 )

. (60  
 400 )  
 \* (2004 ):  
 (307 , 2002 ) 50%  
 (77 107 )  
 . (100 )  
 (30 40 )  
 (662 )  
 (3,612 5,390 )  
 ,  
 (2,484 3,684 )  
 \* (643739 ), (73 242 )  
 \* (10 60 ), (65  
 222 )  
 (34 , 96 ),  
 (9 20 )  
 ( 60 )

.  
 ( 2,240 , 129 )  
 가  
 5% 가  
 \* : 642 674 (5% , 9,995 )  
 \* 가 , 5%  
 (70 65 ,  
 1,576 )  
 2.  
 ,  
 (1,500  
 2,200 )  
 (300 )  
 가  
 ( ) (240 530 )  
 (2,276 2,300 )  
 (BK21) .

( : )

	2003	2004	
	34,365	36,433	. . .
	1,493	1,938	. . .
	11,464	13,881	. . . .
	35,834	38,283	. . . .
	4,718	5,379	. ,
가	18,771	19,850	. ,
計	111,266	121,551	9.2%



가 R&D (2 x PC (6 )

500 ) (48 74 )

4. 2 2004 ( 1,200

, 570 )

-

- , ,

가

-

IT 2005 (357

가 411 ) 「 」 1

(644 ) (276 )

IT , IT , ,

( : )

	2003	2004	
IT	5,652	6,289	. 31 (740 1,200 )
	3,803	4,239	. 가 , S/W .
	5,137	5,257	. (DB ), 가
	1,787	1,627	. , .
計	16,380	17,412	6.3%

1) 2 (179 )



(864 959 )  
 「 」 「 」  
 ( 20 )  
 .  
 (1,750 1,850 )  
 (200 ), (60 )  
 )  
 가  
 . (709  
 826 ) . (295 358 )

6. SOC  
 ( )  
 SOC  
 (979 1,623 ) , .  
 (2,830 4,190 )  
 (7,098 8,275 )  
 .  
 (1.2 )

( : )

	2003	2004	
	5,435	6,504	.
	1,890	1,840	.
	2,474	2,047	.
	3,383	3,539	.
計	13,182	13,930	5.7%
( )	(14,864)	(15,153)	(1.9%)
	1,682	1,223	.

( : )

	2003	2004	
	87,961	81,330	. (15,83115,407 )
	36,395	31,459	. (6,5434,803 )
	7,098	8,275	. (4,4735,097 )
	3,785	3,617	. (979 1,623 )
	16,752	16,302	. (3,9314,149 )
	9,126	9,128	. (7,4267,428 ) . (1,7001,700 )
SOC計	182,830	171,679	6.1%
(2003 )	(166,899)	(171,679)	(2.9%)

2.1 . SOC (500 ) 가  
(300 )  
. . . 2  
2004 (1,000 )  
9 . (1,023 1,145 )  
- (8 10 )  
(14 ) (30)  
40%)  
\* 0.7 , 2.3  
1  
(486 ) 2005  
(2,000 )  
(5 6 ) ,  
(6 8 5.5  
6%, 1.4 )  
7. ( )  
(1.1 1.2 )  
2003  
(RIS)

	2003	2004	( : )
	3,107	3,779	- 13
	6,650	7,541	.
	650	884	.
	659	810	.
	16,900	8,732	.
計	38,635	34,289	11.2%
( )	(21,735)	(25,557)	(17.6% )



(9,500 4,700 ),  
 (2,700 1,000 )

8. ( )

가 ( 10.2  
 , 255 )

(22% 30%, 537 )  
 ( 7,150 11,650 )  
 (130 156  
 ) ( )  
 3 10 )  
 (43 141 )

FTA  
 (1,636 )

5 15 ,  
 1.5%( )

FTA (1,000 )  
 .가 .  
 (9,682 10,432 )

R&D (1,933  
 2,062 )  
 (354 397 )  
 (18 )  
 ,  
 (434 819 )  
 , ,  
 (853 883 )

9. r J  
 (809 1,044 )

( : )

	2003	2004	
.	7,116	8,346	.
.	4,625	5,844	.
.	33,966	30,117	.
.	14,438	15,870	.
.	40,188	42,080	.
.	7,328	8,696	.
計	104,257	105,542	1.2%
( )	(111,585)	(114,237)	(2.4% )

가 (2,000 2,400 )  
 , . .  
 (3,200 , 160 )  
 ,  
 (1,063 1,202 )  
 (3,333 3,692 )  
 가  
 (50 150 )  
 (40 62 )  
 (ET)  
 (750 850 )  
 (266  
 460 )  
 , UNEP  
 (46 62  
 )

10. .  
 ( )  
 (3,000 )  
 .  
 .  
 가  
 (208 340 )  
 가  
 UN (1,211  
 1,423 )  
 (1,184 )  
 (2,000  
 2,500 )  
 DDA  
 2005 APEC

( : )

	2003	2004	
	809	1,044	. (160) . 가 (685)
	4,391	4,938	. (850) . (50 150))
	5,159	4,734	. (665 203) . (1,063 1,202)
	3,084	2,855	. (95 171)
	3,333	3,692	. (100 544)
計	17,301	17,807	2.9%
( )	(33,138)	(31,226)	( 5.8%)



11.

·  
 (1 0.8 2.0 )  
 (2004 47.1% , 23.8 35 )  
 가

12.

가 3%  
 가  
 가 (2,000 )

( : )

	2003	2004	
	3,000	3,000	·
	208	340	· ,
	1,211	1,423	· UN
	1,533	1,184	·
	53	69	· DDA , APEC
· 합	7,375	7,701	4.4%

1) 600 ( )

	1999	2000	2001	2002	2003	2004
· ( )	13.7	14.5	15.4	16.4	17.5	18.9
· 가 (%)	0.4	5.3	6.3	6.3	7.0	8.1
· 가 (%)	10.7	6.0	11.8	10.5	5.0	2.1

< >

2004

	2003	2004
.		
.	91.5	92.1 %
.	(2 )	30,747
.	(4 )	3,104
.	3,153	3,315 km
.		3,375 km
.		
.	717	914
.	가	1,684
.	( / )	0.76
.		0.72 %
.		
.	33.9	32.9
.	475	500
.		
.	1,150	1,300 가
.	2,900	3,200
.		
.	39.7	42.8 %
.	53.8	55.9 %



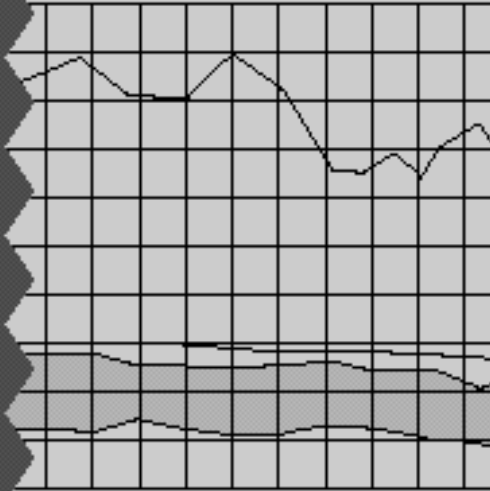
- 

- 

- 1.

- 2.

- 



1.

( : , %)

1965	703	100.0	591	84.1	112	15.9
1966	1,126	100.0	966	85.8	159	14.2
1967	1,530	100.0	1,392	91.0	138	9.0
1968	2,300	100.0	2,107	91.6	193	8.4
1969	3,137	100.0	2,871	91.5	266	8.5
1970	3,981	100.0	3,648	91.7	332	8.3
1971	4,929	100.0	4,531	91.9	398	8.1
1972	5,229	100.0	4,763	91.1	466	8.9
1973	6,526	100.0	5,785	88.6	741	11.4
1974	10,217	100.0	9,137	89.4	1,080	10.6
1975	15,498	100.0	13,910	89.8	1,588	10.2
1976	23,133	100.0	20,927	90.5	2,206	9.5
1977	29,593	100.0	26,227	88.6	3,366	11.4
1978	40,955	100.0	36,523	89.2	4,433	10.8
1979	53,607	100.0	47,617	88.8	5,990	11.2
1980	65,754	100.0	58,077	88.3	7,677	11.7
1981	81,724	100.0	72,579	88.8	9,144	11.2
1982	95,156	100.0	83,964	88.2	11,192	11.8
1983	114,479	100.0	100,507	87.8	13,972	12.2
1984	124,082	100.0	108,997	87.8	15,085	12.2
1985	135,314	100.0	118,764	87.8	16,549	12.2
1986	154,160	100.0	136,063	88.3	18,097	11.7
1987	185,361	100.0	163,437	88.2	21,924	11.8
1988	225,842	100.0	194,842	86.3	31,000	13.7
1989	261,949	100.0	212,341	81.1	49,608	18.9
1990	332,148	100.0	268,474	80.8	63,674	19.2
1991	383,550	100.0	303,198	79.1	80,352	20.9
1992	446,805	100.0	352,184	78.8	94,621	21.2
1993	502,867	100.0	392,606	78.1	110,261	21.9
1994	604,928	100.0	472,617	78.1	132,311	21.9
1995	720,905	100.0	567,745	78.8	153,160	21.2
1996	823,549	100.0	649,602	78.9	173,947	21.1
1997	883,334	100.0	699,277	79.2	184,057	20.8
1998	849,474	100.0	677,977	79.8	171,497	20.2
1999	942,442	100.0	756,580	80.3	185,862	19.7
2000	1,135,353	100.0	929,347	81.9	206,006	18.1
2001	1,224,577	100.0	957,928	78.2	266,649	21.8
2002	1,354,935	100.0	1,039,678	76.7	315,257	23.3

: P  
4 .

## 2. 내국세 세목별 구성의 변천

(단위: 백만원, %)

연도	1966		1967		1968		1969		1970		1971	
	금액	구성비	금액	구성비	금액	구성비	금액	구성비	금액	구성비	금액	구성비
계	70,011	100.0	103,828	100.0	156,407	100.0	218,088	100.0	283,798	100.0	355,496	100.0
직접세계	33,801	48.3	51,088	49.2	77,702	49.7	110,423	50.6	138,605	48.8	178,456	50.2
소득세	20,305	29.0	30,850	29.8	47,800	30.4	68,608	31.9	84,452	29.8	107,615	30.3
신공분	-	-	-	-	-	-	-	-	-	-	-	-
원천분	-	-	-	-	-	-	-	-	-	-	-	-
법인세	10,882	15.5	15,948	15.4	24,582	15.7	33,122	15.2	42,351	14.9	56,888	15.9
토지취득세	-	-	-	-	-	-	-	-	-	-	-	-
상속세	407	0.6	503	0.5	881	0.4	833	0.4	1,501	0.5	1,967	0.6
상속	77	0.1	175	0.2	263	0.2	370	0.2	870	0.3	1,096	0.3
증여	330	0.5	328	0.3	417	0.3	463	0.2	631	0.2	881	0.3
자산양양세	334	0.5	724	0.7	800	0.5	870	0.4	716	0.3	1,315	0.4
부당소득세	-	-	-	-	-	-	-	-	-	-	-	-
등록세	1,873	2.7	2,874	2.9	3,985	2.6	5,705	2.6	7,153	2.5	8,358	2.4
부동산취득세	-	-	-	-	44	0.0	284	0.1	2,432	0.8	2,502	0.7
간접세계	33,671	48.1	49,190	47.4	75,238	48.1	102,932	47.2	141,558	49.9	172,604	48.6
부가가치세	-	-	-	-	-	-	-	-	-	-	-	-
특별소비세	-	-	-	-	-	-	-	-	-	-	-	-
주세	6,345	9.1	8,105	7.8	11,147	7.1	16,088	7.4	21,741	7.7	27,850	7.8
전환세	-	-	-	-	-	-	-	-	-	-	-	-
증권취세	21	0.0	46	0.0	33	0.0	76	0.0	80	0.0	63	0.0
영업세	7,282	10.4	11,550	11.1	17,500	11.2	23,031	10.6	31,022	10.9	37,935	10.7
동행세	2,758	3.9	4,907	4.7	6,666	4.3	9,805	4.5	13,402	4.7	17,113	4.8
물품세	10,346	14.8	15,372	14.8	22,223	14.2	30,658	14.1	31,882	11.2	34,881	9.8
직물류세	-	-	-	-	-	-	-	-	-	-	-	-
석유류세	3,856	5.2	4,631	4.5	11,366	7.3	14,787	6.8	21,262	7.5	31,757	8.9
전기요금세	2,206	3.2	2,986	2.8	4,068	2.6	5,315	2.4	7,050	2.5	8,176	2.3
압상세	1,056	1.5	1,643	1.6	2,236	1.4	3,191	1.5	4,620	1.6	4,920	1.4
유흥음식세	-	-	-	-	-	-	-	-	-	-	-	-
인자세	1,512	2.2	2,267	2.2	2,806	1.7	3,114	1.4	1,854	0.6	2,400	0.7
과년도수입	1,027	1.5	1,272	1.2	860	0.5	1,630	0.7	1,983	0.7	2,086	0.6

## 2. 내국세 세목별 구성의 변천(계속)

(단위: 백만원, %)

연도	1972		1973		1974		1975		1976		1977	
	금액	구성비	금액	구성비	금액	구성비	금액	구성비	금액	구성비	금액	구성비
계	374,340	100.0	438,121	100.0	717,976	100.0	1,012,281	100.0	1,370,532	100.0	1,575,178	100.0
직접세계	175,363	46.8	198,544	45.2	313,072	43.6	380,906	37.6	548,081	40.0	606,710	38.2
소득세	104,687	28.0	123,710	28.2	164,660	22.9	188,619	18.6	319,021	23.3	352,715	21.1
신근본	-	-	-	-	-	-	-	-	135,158	10	154,900	9
원천본	-	-	-	-	-	-	-	-	183,862	13	197,815	12
법인세	54,624	14.6	48,778	11.3	110,291	15.4	130,480	12.9	171,172	12.5	234,855	14.0
토지취득세	-	-	-	-	-	-	-	-	-	-	-	-
상속세	1,528	0.4	1,828	0.4	2,825	0.4	10,785	1.1	9,904	0.7	10,741	0.6
상속	865	0.3	877	0.2	1,801	0.2	4,234	0.4	5,887	0.4	4,917	0
증여	574	0.2	851	0.2	1,224	0.2	6,561	0.6	4,217	0.3	5,824	0
자산양양세	1,428	0.4	1,041	0.2	2,421	0.3	5,077	0.5	7,881	0.6	7,746	0.5
부당득세	-	-	-	-	833	0	226	0	85	0	553	0
등록세	12,078	3.2	21,641	4.9	30,618	4.3	33,491	3.3	40,018	2.9	-	-
부동산취득세	806	0	505	0	1,424	0.2	2,218	0.2	-	-	-	-
간접세계	186,589	49.8	239,538	54.8	383,745	53.4	588,652	56.2	768,648	56.2	1,028,015	61.4
부가부세	-	-	-	-	-	-	-	-	-	-	241,573	14
특별소비세	-	-	-	-	-	-	-	-	-	-	89,865	6
주세	28,115	7.5	34,088	7.8	53,245	7.4	81,422	8.0	93,030	6.8	123,248	7.4
전화세	-	-	-	-	5,261	1	9,764	1	13,828	1	20,328	1
증권취세	-	-	-	-	-	-	-	-	-	-	-	-
영업세	48,736	13.0	59,773	13.6	97,040	13.5	188,163	18.6	261,404	19.1	207,852	12.4
동행세	14,551	3.9	21,881	5.0	14,164	2.0	16,888	1.7	21,262	1.6	15,050	0.9
물품세	36,882	9.9	50,117	11.4	79,432	11.1	117,639	11.6	166,422	12.1	132,030	7.9
직물류세	8,081	2	8,078	2	13,478	2	22,623	2	54,056	3.9	43,906	2.6
석유류세	34,818	9.3	37,438	8.5	108,081	14.4	106,724	10.5	142,276	10.4	101,850	6.1
전기요금세	9,863	2.7	12,218	2.8	8,877	1.2	5,104	0.5	6,088	0.4	16,048	1.0
입장세	5,453	1.5	6,045	1.4	9,156	1.3	10,345	1.0	11,341	0.8	7,296	0.4
유흥음식세	-	-	-	-	-	-	-	-	-	-	18,878	1
인자세	7,885	2.1	8,283	1.9	13,708	1.9	12,772	1.3	14,808	1.1	19,328	1.2
과년도수입	4,533	1.2	2,745	0.6	7,450	1.0	49,961	4.9	38,200	2.8	21,127	1.3

## 2. 내국세 세목별 구성의 변천(계속)

(단위: 백만원, %)

연도	1978		1979		1980		1981		1982		1983	
	금액	구성비	금액	구성비	금액	구성비	금액	구성비	금액	구성비	금액	구성비
계	2,252,546	100.0	3,087,510	100.0	3,675,795	100.0	4,595,792	100.0	5,250,666	100.0	6,188,424	100.0
직접세계	842,096	37.4	1,124,965	37.0	1,178,895	32.1	1,545,662	33.7	1,879,903	35.8	2,092,763	33.8
소득세	467,759	20.8	614,679	20.2	661,374	18.0	886,150	19.3	1,005,516	19.2	1,136,116	18.4
신공분	238,817	11	286,280	9	298,758	8	314,718	7	373,703	7	436,041	7
원년분	208,942	9	328,389	11	362,616	10	571,432	12	631,813	12	700,075	11
법인세	398,715	15.9	483,207	16.2	485,206	13.2	594,062	12.9	781,303	14.9	863,681	14.0
토지취득세	-	-	-	-	-	-	-	-	-	-	-	-
상속세	8,744	0.4	6,583	0.2	9,623	0.3	26,216	0.6	35,454	0.7	42,662	0.7
상징	3,799	0.2	2,240	0.1	2,913	0.1	11,975	0.3	17,888	0.3	18,107	0
증여	4,945	0.2	4,343	0.1	6,710	0.2	14,241	0.3	17,565	0.3	24,555	0
자산양양세	6,763	0.3	10,388	0.3	22,418	0.6	40,178	0.9	57,628	1.1	50,293	0.8
부당득세	55	0	107	0	214	0	56	0	1	0	1	0
등록세	-	-	-	-	-	-	-	-	-	-	-	-
부동산취득세	-	-	-	-	-	-	-	-	-	-	-	-
간접세계	1,382,837	61.4	1,873,439	61.7	2,408,957	65.4	2,916,841	63.5	3,260,133	62.1	3,822,154	63.4
부가가치세	838,907	37	1,088,675	36	1,471,194	40	1,804,760	39	2,094,383	40	2,559,277	41
특별소비세	327,021	15	484,627	16	582,471	16	665,204	14	664,874	13	793,315	13
주세	193,889	8.6	265,848	8.8	297,717	8.1	374,761	8.2	384,708	7.5	441,027	7.1
전화세	22,820	1	30,972	1	49,996	1	66,739	1	101,574	2	123,775	2
증권취세	-	-	3,317	0.1	2,579	0.1	5,377	0.1	4,594	0.1	4,760	0.1
영업세	-	-	-	-	-	-	-	-	-	-	-	-
동행세	-	-	-	-	-	-	-	-	-	-	-	-
물품세	-	-	-	-	-	-	-	-	-	-	-	-
직물류세	-	-	-	-	-	-	-	-	-	-	-	-
석유류세	-	-	-	-	-	-	-	-	-	-	-	-
전기요금세	-	-	-	-	-	-	-	-	-	-	-	-
입장세	-	-	-	-	-	-	-	-	-	-	-	-
유흥음식세	-	-	-	-	-	-	-	-	-	-	-	-
인자세	24,887	1.1	37,317	1.2	33,890	0.9	49,678	1.1	54,227	1.0	64,212	1.0
파년도수입	2,776	0.1	1,788	0.1	59,113	1.6	82,601	1.8	56,403	1.1	109,295	1.8

## 2. 내국세 세목별 구성의 변천(계속)

(단위: 백만원, %)

연도	1984		1985		1986		1987		1988		1989	
	금액	구성비	금액	구성비	금액	구성비	금액	구성비	금액	구성비	금액	구성비
계	6,887,372	100.0	7,486,824	100.0	8,453,984	100.0	10,011,971	100.0	12,540,238	100.0	15,208,385	100.0
직접세계	2,234,725	33.4	2,671,388	35.6	3,046,378	36.0	3,924,458	39.2	5,353,473	42.7	6,887,428	45.4
소득세	1,228,083	18.4	1,481,558	19.8	1,784,558	21.1	2,158,867	21.6	2,964,061	23.6	3,556,882	23.4
신공분	453,748	7	526,922	7	625,905	7	717,651	7	884,183	8	1,298,917	9
원년분	775,345	12	854,636	13	1,158,654	14	1,441,216	14	1,978,878	16	2,256,975	15
법인세	823,535	13.8	1,126,731	15.0	1,191,401	14.1	1,682,444	16.8	2,247,428	17.9	3,107,884	20.4
토지취득세	-	-	-	-	-	-	-	-	-	-	-	-
상속세	47,065	0.7	46,387	0.6	64,368	0.8	69,655	0.7	108,260	0.9	142,971	0.9
상속	19,946	0.3	17,821	0.2	33,382	0.4	32,724	0.3	36,007	0.3	39,472	0
증여	27,119	0.4	28,566	0.4	30,987	0.4	36,971	0.4	73,253	0.6	103,498	1
자산양양세	35,032	0.5	16,886	0.2	6,048	0.1	13,452	0.1	32,723	0.3	89,571	0.6
부당소득세	-	-	6	0	-	-	-	-	-	-	-	-
등록세	-	-	-	-	-	-	-	-	-	-	-	-
부동산취득세	-	-	-	-	-	-	-	-	-	-	-	-
간접세계	4,256,193	63.6	4,556,985	60.8	5,127,914	60.6	5,735,751	57.3	6,852,268	54.6	8,063,177	53.0
부가부세	2,704,272	40	2,901,197	39	3,272,210	39	3,650,479	36	4,205,215	34	5,260,228	35
특별소비세	888,110	13	880,807	13	1,065,500	13	1,188,685	12	1,333,176	11	1,256,966	8
주세	483,363	7.4	501,187	6.7	555,805	6.6	581,501	5.8	780,470	6.2	883,083	5.9
전화세	153,896	2	166,551	2	195,453	2	235,737	2	283,462	2	237,437	2
증권취득세	6,482	0.1	7,253	0.1	18,896	0.2	78,389	0.8	249,846	2.0	415,512	2.7
영업세	-	-	-	-	-	-	-	-	-	-	-	-
통행세	-	-	-	-	-	-	-	-	-	-	-	-
물품세	-	-	-	-	-	-	-	-	-	-	-	-
직물류세	-	-	-	-	-	-	-	-	-	-	-	-
석유류세	-	-	-	-	-	-	-	-	-	-	-	-
전기가스세	-	-	-	-	-	-	-	-	-	-	-	-
입장세	-	-	-	-	-	-	-	-	-	-	-	-
유흥음식세	-	-	-	-	-	-	-	-	-	-	-	-
인자세	88,840	1.0	75,670	1.0	83,528	1.0	88,772	1.0	120,882	1.0	162,305	1.1
과년도수입	137,614	2.1	192,881	2.6	206,163	2.4	251,990	2.5	213,805	1.7	85,484	0.6

## 2. 내국세 세목별 구성의 변천(계속)

(단위: 백만원, %)

연도	1980		1981		1982		1983		1984		1985	
	금액	구성비	금액	구성비	금액	구성비	금액	구성비	금액	구성비	금액	구성비
계	18,130,227	100.0	24,088,183	100.0	30,080,065	100.0	34,174,562	100.0	38,448,092	100.0	44,381,893	100.0
직접세계	8,340,457	43.6	11,627,276	48.3	14,573,333	48.4	16,413,477	48.0	19,645,246	51.1	23,427,270	52.8
소득세	4,723,114	24.7	6,459,371	26.8	8,008,357	26.6	9,462,850	27.7	11,207,767	28.1	13,618,190	30.7
신고분	2,017,230	11	2,618,288	11	2,758,288	9	3,605,127	11	4,118,855	11	4,676,602	11
원천분	2,705,884	14	3,841,102	16	5,250,068	17	5,857,723	17	7,088,912	18	8,941,588	20
법인세	3,226,128	16.9	4,585,547	19.0	5,941,051	19.8	5,862,329	17.2	7,387,588	19.2	8,662,631	19.5
토지취득세	-	-	190,171	1	121,776	0	322,626	1	56,065	0	27,968	0
상속세	285,933	1.5	326,201	1.4	433,273	1.4	667,167	2.0	907,420	2.4	1,028,374	2.3
상주	71,033	0.4	104,372	0.4	175,090	0.6	346,337	1.0	523,570	1.4	605,644	1
증여	224,900	1.2	221,828	0.9	258,243	0.9	320,830	0.9	383,850	1.0	423,730	1
자산양양세	85,282	0.5	65,888	0.3	68,876	0.2	88,505	0.3	86,406	0.2	88,105	0.2
부당소득세	-	-	87	0	-	-	-	-	-	-	1	0
등록세	-	-	-	-	-	-	-	-	-	-	-	-
부동산취득세	-	-	-	-	-	-	-	-	-	-	-	-
간접세계	10,384,159	54.3	12,085,207	50.2	15,000,208	49.9	17,368,638	50.8	18,192,058	47.3	20,124,208	45.3
부가가치세	6,864,418	36	8,252,627	34	10,076,296	33	11,687,506	34	13,057,973	34	14,636,883	33
특별소비세	1,811,791	10	2,246,526	9	3,068,615	10	3,606,917	11	2,445,573	6	2,617,110	6
주세	1,022,417	5.3	1,145,342	4.8	1,328,041	4.4	1,367,588	4.0	1,545,787	4.0	1,824,513	4.1
전화세	261,522	1	311,387	1	360,431	1	388,722	1	458,886	1	543,051	1
증권취세	224,010	1.2	129,325	0.5	165,825	0.6	306,905	0.9	684,090	1.8	502,636	1.1
영업세	-	-	-	-	-	-	-	-	-	-	-	-
동행세	-	-	-	-	-	-	-	-	-	-	-	-
물품세	-	-	-	-	-	-	-	-	-	-	-	-
직물류세	-	-	-	-	-	-	-	-	-	-	-	-
석유류세	-	-	-	-	-	-	-	-	-	-	-	-
전기가스세	-	-	-	-	-	-	-	-	-	-	-	-
입장세	-	-	-	-	-	-	-	-	-	-	-	-
유흥음식세	-	-	-	-	-	-	-	-	-	-	-	-
인지세	188,077	1.0	224,223	0.9	214,983	0.7	242,619	0.7	275,300	0.7	318,828	0.7
파난도수입	212,534	1.1	152,477	0.6	291,541	1.0	149,828	0.4	336,427	0.9	510,681	1.2

## 2. 내국세 세목별 구성의 변천(계속)

(단위: 백만원, %)

연도	1996		1997		1998		1999		2000		2001		2002	
	금액	구성비	금액	구성비	금액	구성비	금액	구성비	금액	구성비	금액	구성비	금액	구성비
계	49,202,308	100.0	52,153,147	100.0	51,237,792	100.0	56,393,091	100.0	71,106,081	100.0	74,027,343	100.0	82,227,700	100.0
직접세계	25,319,879	51.5	25,620,082	49.1	29,111,751	56.8	27,139,499	48.1	36,913,454	51.9	36,769,872	49.7	39,261,700	47.7
소득세	14,766,882	30.1	14,867,883	28.5	17,194,021	33.6	15,854,801	28.1	17,509,873	24.6	18,662,954	25.2	19,160,500	23.3
신공분	4,554,960	10.1	5,022,125	9.6	4,006,790	7.8	3,531,014	6.3	4,279,134	6.0	5,454,554	7.4	6,860,400	8.3
원천분	9,811,892	19.9	9,845,768	18.9	13,187,231	25.7	12,323,997	21.9	13,229,739	18.6	13,209,400	17.8	12,300,100	15.0
법인세	9,356,104	19.0	9,424,668	18.1	10,775,797	21.0	9,365,392	16.6	17,879,435	25.1	16,975,149	22.9	19,243,200	23.4
토지취득소득세	13,889	0.0	△ 841	0.0	5,094	0.0	57	0.0	54	0.0	-85	0.0	-	-
상속세	966,530	2.0	1,161,147	2.2	679,631	1.3	901,176	1.6	989,873	1.4	949,392	1.3	856,100	1.0
상징	595,773	1.1	604,660	1.2	309,498	0.6	490,670	0.9	449,711	0.6	423,955	0.6	387,900	0.5
증여	400,757	0.8	556,487	1.1	370,143	0.7	420,506	0.7	540,182	0.8	518,437	0.7	459,300	0.6
자녀양육세	216,674	0.4	167,214	0.3	457,208	0.9	1,017,263	1.8	537,219	0.8	173,482	0.2	1,900	0.0
부당소득세	-	-	-	-	-	-	-	-	-	-	-	-	-	-
등록세	-	-	-	-	-	-	-	-	-	-	-	-	-	-
부동산취득세	-	-	-	-	-	-	-	-	-	-	-	-	-	-
간접세계	22,943,240	46.6	25,364,720	48.6	20,897,047	40.8	27,705,423	48.1	32,353,213	45.5	35,090,615	47.4	40,610,000	49.4
부가가치세	16,789,539	34.1	19,487,991	37.4	15,706,905	30.7	20,389,097	36.1	23,212,042	32.6	25,894,726	34.9	31,609,900	38.4
특별소비세	3,119,253	6.3	3,086,442	5.9	2,211,453	4.3	2,713,271	4.8	2,984,590	4.2	3,633,613	4.9	4,289,200	5.2
주세	2,093,563	4.2	1,789,791	3.4	1,814,408	3.5	2,077,975	3.7	1,962,489	2.8	2,469,163	3.3	2,655,000	3.2
전화세	661,012	1.3	789,624	1.5	821,897	1.6	1,191,414	2.1	1,459,176	2.1	1,346,194	1.8	22,200	0.0
증권거래세	289,573	0.6	261,872	0.5	242,494	0.5	1,363,726	2.4	2,735,942	3.8	1,797,919	2.4	2,065,900	2.5
영업세	-	-	-	-	-	-	-	-	-	-	-	-	-	-
동행세	-	-	-	-	-	-	-	-	-	-	-	-	-	-
물품세	-	-	-	-	-	-	-	-	-	-	-	-	-	-
직물류세	-	-	-	-	-	-	-	-	-	-	-	-	-	-
석유류세	-	-	-	-	-	-	-	-	-	-	-	-	-	-
전기요금세	-	-	-	-	-	-	-	-	-	-	-	-	-	-
입장세	-	-	-	-	-	-	-	-	-	-	-	-	-	-
유흥음식세	-	-	-	-	-	-	-	-	-	-	-	-	-	-
인자세	355,970	0.7	390,105	0.7	309,533	0.6	370,929	0.7	397,590	0.5	476,559	0.6	482,200	0.6
과년도수입	593,220	1.2	778,240	1.5	925,461	1.8	1,178,250	2.1	1,451,854	2.0	1,710,297	2.3	1,873,900	2.3

주: 1997년부터는 수입과세를 포함한 수취인.  
 자료: 국세청 '과세통계연보', 각 연도.





<p>가</p>	<p>가</p>	<p>70 (立國)- 가 21</p>
<p>가</p>	<p>가</p>	<p>(立國)- 가</p>
<p>가</p>	<p>가 ( )</p>	<p>가</p>
<p>2003 10 1</p>	<p>가</p>	<p>가</p>
<p>가</p>	<p>가</p>	<p>가</p>
<p>60%</p>	<p>9.5</p>	<p>가</p>
<p>가</p>	<p>가 1135</p>	<p>1</p>
<p>가</p>	<p>77.3% 가</p>	<p>가</p>
<p>가</p>	<p>11.4%, 8.2%</p>	<p>18 7300</p>
<p>가</p>	<p>가 10</p>	<p>3 5000</p>
<p>가</p>	<p>8~9 84.8%</p>	<p>15 2300</p>
<p>가</p>	<p>가 1</p>	<p>가 10 1~23</p>
<p>가</p>	<p>가 2</p>	<p>3 1</p>
<p>가</p>	<p>가</p>	<p>40</p>
<p>가</p>	<p>가</p>	<p>21</p>
<p>가</p>	<p>가</p>	<p>117</p>



2003 10 88

/ 2003 10 15 / 8 10 ( 88 )  
 1996 5 31 / 7859 /  
 / / 가 79-6  
 TEL : 2186 2130 2 E-mail: pub@kipf.re.kr  
 Homepage: http://www.kipf.re.kr

3,000  
 • ₩ 100  
 • ₩ 100  
 • ₩ 100

₩ 100

1 30,000 2 3  
 가

1

( 6923437 )

• FAX • E-mail

: ( )  
 : 441-05-00011

TEL : (02)2186-2131 FAX : (02)2186-2139  
 E-mail : pub@kipf.re.kr  
 : 138-774 가 79-6

